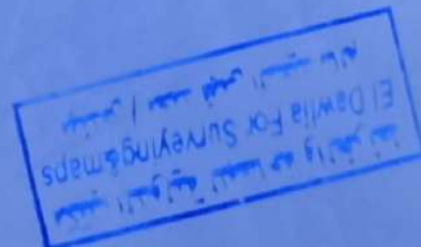
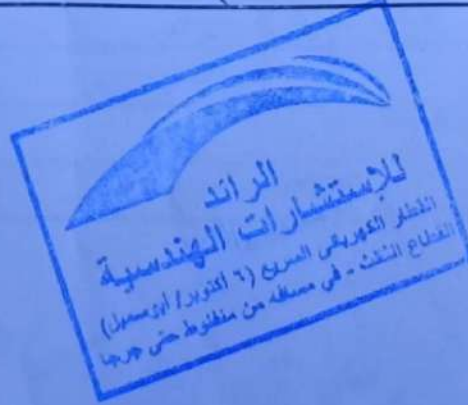




مصر as built كميات القطع المنقذة لشركة جولدن ايغلز حتى ٢٠٢٣-٠٩-٠١

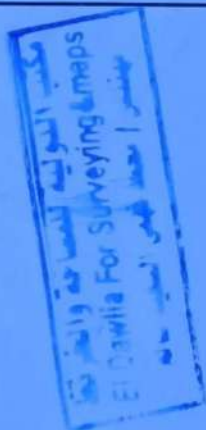
اسم المشروع /			مشروع القطر الكهربائي السريع القطاع الثالث منفلوط / جرجا
المالك /			الهيئة العامة للطرق والكباري
استشاري المساحة /			مكتب الدولية للمساحة والخرائط
استشاري المشروع /			مكتب الرائد للاستشارات الهندسية
الشركة المنقذة /			شركة جولدن ايغلز للإنشاءات
Station	Cut Area (Sq.M.)	Cut Volume (Cu.M.)	Cum. Cut Vol. (Cu.M.)
373+140.00	4.7	47.02	47.02
373+160.00	68.86	735.66	782.67
373+180.00	145.55	2144.19	2926.86
373+200.00	179.99	3255.46	6182.32
373+220.00	207.47	3874.58	10056.9
373+240.00	211.78	4192.51	14249.41
373+260.00	161.4	3731.85	17981.27
17,981.27			إجمالي كمية القطع (متر مكعب)
			مهندس الشركة
			مهندس المكتب الفني (مكتب الدولية)
			مهندس المكتب الفني (مكتب الرائد)
			مدير المشروع (مكتب الرائد)
			مهندس الإشراف (هيئة الطرق والكباري)

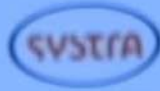




حصر as built لكميات القطع المنفذة لشركة جولدن إيجلز حتى ١٨-١٢-٢٠٢٣

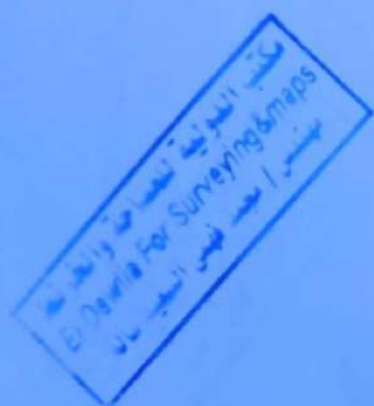
اسم المشروع /			مشروع القطر الكهربائي السريع القطاع الثالث منفلوط / جرجا
المالك /			الهيئة العامة للطرق والكباري
استشاري المصاحبة /			مكتب الدولية للمساحة والخرائط
استشاري المشروع /			مكتب الرائد للاستشارات الهندسية
الشركة المنفذة /			شركة جولدن إيجلز للإنشاءات
Station	Cut Area (Sq.M.)	Cut Volume (Cu.M.)	Cum. Cut Vol. (Cu.M.)
373+140.00	4.7	47.02	47.02
373+160.00	68.86	735.66	782.67
373+180.00	145.55	2144.19	2926.86
373+200.00	179.99	3255.46	6182.32
373+220.00	207.47	3874.58	10056.9
373+240.00	211.78	4192.51	14249.41
373+260.00	161.4	3731.85	17981.27
373+280.00	167.74	3291.38	21272.65
373+300.00	151.05	3187.86	24460.51
373+320.00	120.17	2712.17	27172.68
373+340.00	101.16	2213.24	29385.93
373+360.00	119.96	2211.21	31597.14
373+380.00	129.98	2499.45	34096.59
373+400.00	122.63	2526.15	36622.74
373+420.00	106.73	2293.63	38916.37
38,916.37			اجمالي كمية القطع (متر مكعب)
			مهندس الشركة
			مهندس المكتب الفني (مكتب الدولية)
			مهندس المكتب الفني (مكتب الرائد)
			مدير المشروع (مكتب الرائد)
			مهندس الاشراف (هيئة الطرق والكباري)





مصر as built لقياسات الردم المنفذ للطريق بينك حتى ٢٠٢٢.١٠.٢٦

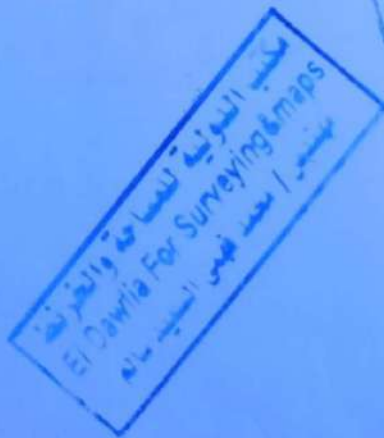
اسم المشروع /			مشروع القطر الكهربائي السريع القطاع الثالث منقوطة / جرجا
المالك /			الهيئة العامة للطرق والكباري
استشاري المصاحبة /			مكتب الدولية للمصاحبة والخرائط
استشاري المشروع /			مكتب الزائد للاستشارات الهندسية
الشركة المنفذة /			شركة بينك للتشييد
Station	Fill Area (Sq.M)	Fill Volume (Cu.M)	Cum. Fill Vol. (Cu.M)
	17981.27		اجمالي كمية حفر صخر قبل ٠.٥٠٤
	20935.1		اجمالي كمية الحفر صخر بعد ٠.٥٠٤
	38916.37		اجمالي الحفر
مهندس الشركة			
مهندس المكتب الفني (مكتب الدولية)			
مهندس المكتب الفني (مكتب الزائد)			
مدير المشروع (مكتب الزائد)			
مهندس الاشراف (هيئة الطرق والكباري)			

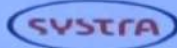




حصر كميات قطع احلال المنفذة لشركة جولدن ايغلز حتى ١٨-١٢-٢٠٢٣

اسم المشروع /			مشروع القطار الكهربائي السريع القطاع الثالث منفلوط / جرجا
المالك /			الهيئة العامة للطرق والكباري
استشاري المساحة /			مكتب الدولية للمساحة والخرائط
استشاري المشروع /			مكتب الراند للاستشارات الهندسية
الشركة المنفذة /			شركة بيتاك للتشييد
Station	Cut Area (Sq.M.)	Cut Volume (Cu.M.)	Cum. Cut Vol. (Cu.M.)
373+066.78	26.17	0	0
373+080.00	34.01	397.8	397.8
373+100.00	46.03	800.46	1198.26
373+120.00	0	460.34	1658.6
1,658.60			اجمالي كمية القطع (متر مكعب)
			مهندس الشركة
			مهندس المكتب الفني (مكتب الدولية)
			مهندس المكتب الفني (مكتب الراند)
			مدير المشروع (مكتب الراند)
			مهندس الاشراف (هيئة الطرق والكباري)





اسم المشروع /		مشروع القطار الكهربائي السريع القطاع الثالث منفلوط / جرجا		
المالك /		الهيئة العامة للطرق والكباري		
استشاري المشروع /		مكتب الراند		
الشركة المنفذه /		شركة جولدن ايجلز		
رقم البند بالمقاييس	٩	بالمتر المكعب اعمال حفر بالمعدات الميكانيكية فى تربة صخرية		
تنفيذ شركة جولدن ايجلز قبل ٤/٥/٢٠٢٣				
ذات إجهاد ( ١٤٠٠-١٣٠٠ ) كجم/سم <sup>٢</sup>				
ع	من محطه	الى محطه	الاجهاد كجم/سم <sup>٢</sup>	الكميه (م <sup>٣</sup> )
1	373+140	373+260	1365	17,981.27
إجمالي كميات الصخر اجهاد ( ١٤٠٠-١٣٠٠ ) كجم/سم <sup>٢</sup>			17,981.27	
مهندس الشركة				
مهندس التنفيذ (مكتب الراند)				
مدير المشروع (مكتب الراند)				
مهندس الاشراف (هيئة الطرق والكبارى)				

الراند  
للإستشارات الهندسية  
القطاع الثالث - في منطقة منفلووط حتى جرجا





اسم المشروع /		مشروع القطار الكهربائى السريع القطاع الثالث منفلووط / جرجا	
المالك /		الهيئة العامة للطرق والكباري	
استثماري المشروع /		مكتب الراند	
الشركة المنفذه /		شركة جولدن ايجلز	
تنفيذ شركة جولدن ايجلز بعد ٠٤/٥/٢٠٢٣			
رقم الهند	٩	بالمتر المكعب اعمال حفر بالمعدات الميكانيكة فى تربة صخرية	
ذات اجهاد ( ٧٠٠-٨٠٠ ) كجم/سم <sup>٢</sup>			
3	373+280	373+420	724.09
20,935.10			
20,935.10		اجمالي كميات الصخر اجهاد (٨٠٠-٧٠٠) كجم/سم <sup>٢</sup>	
مهندس الشركة			
مهندس المكتب الفني (مكتب الراند)			
مدير المشروع (مكتب الراند)			
مهندس الاشراف (هيئة الطرق والكبارى)			





متوسط اجهادات عينات الصخر لشركة جولدن ايغلز

م	373+140	373+380	373+140	373+380
1	1420	703		
2	1600	566		
3	1500	591		
4	652	438		
5	1560	658		
6	1601	1266		
7	1220	566		
8		1040		
9		1000		
10		540		
11		597		
12				
13				
14				
15				
16				
17				
18				
19				
20				
21				
22	قبل ٢٠٢٣-٠٥-٠٤	بعد ٢٠٢٣-٠٥-٠٤		
23				
المتوسط	1365	724.09		



بخصوص مشروع تنفيذ انشاء الجسر الترابي  
للقطار الكهربائي السريع القطاع الثالث منفلوط / جرجا  
في المسافة من كم ( ٣٧٣+٠٠٠ ) الى كم ( ٣٧٩+٣٠٠ ) بطول ٦ كم

#### شركة جولدن إيجلز للإنشاءات

الهيئة العامة  
للطرق والكباري والنقل البري  
مشروع مشروع القطار الكهربائي السريع ( اكتوبر - أبو سمبل )



#### ( محضر استلام موقع )

اشاره الي العقد رقم ( ٢٠٢٤ / ٢٠٢٣ / ٤١٠ ) بين كلا من الهيئة العامة للطرق والكباري وبين شركة جولدن إيجلز  
للإنشاءات بتاريخ ٢٠٢٣ / ٠٩ / ١٩ م لتنفيذ المشروع عاليه فقد اجتمعت اللجنة يوم الثلاثاء الموافق ١٠ / ١٧ /  
٢٠٢٣ م لتسليم الموقع في حضور كلا من :-

الهيئة العامة للطرق والكباري \_ المنطقة السابعة

١- السيد المهندس / احمد منير كمال ( مدير مشروع هيئة الطرق والكباري )

الهيئة العامة للطرق والكباري \_ المنطقة السابعة

٢- السيد المهندس / عطا زايد عطا ( مهندس الاشراف هيئة الطرق والكباري )

مكتب الرائد استشاري الجهة المالكة

٣- السيد المهندس / عمار اسماعيل الشحات ( مدير مشروع )

مكتب الدولي استشاري الاعمال المساحيه

٤- السيد المهندس / عبد الله طنطاوي احمد ( مدير مشروع )

الشركة المنفذه جولدن إيجلز للإنشاءات

٥- السيد المهندس / عبد الهادي حامد ( مدير مشروع )

قامت اللجنة بالمرور علي موقع العمله عاليه ووجدت اللجنة انه لا توجد اي عوائق ظاهريه تعوق البدء في التنفيذ وعاليه يعتبر تاريخ  
١٧ / ١٠ / ٢٠٢٣ م هو تاريخ استلام موقع المشروع عاليه .

وهذا محضر منا بذلك .....

توقيع اللجنة :-

٥- م / عبد الهادي حامد  
٤- م / عمار اسماعيل الشحات  
٣- م / عطا زايد عطا  
٢- م / عبد الله طنطاوي احمد  
١- م / عبد الهادي حامد



بمقدم  
رئيس الاداره المركزيه  
مهندس  
م / مصطفى علي مسعود



تقرير رقم (152) بتاريخ 3/9 / 2023  
مشروع : انشاء الجسر الترابي للقطار السريع القطاع  
الثالث منفلو ط / جرجا

### العينات مسنولية من أحضرها

وردت العينات إلى المعمل بمعرفة المهندس / وائل فاروق (استشاري المشروع)

جهة المشرفة: المنطقة السابعة

شركة المنفذة: جولدين ايجلز

م و نوع العينات:

1- عينة رقم 414 عدد (9) مكعب صخر عند الكم من 373.100 الي كم 373.420

التجارب التي أجريت:

مقاومة الضغط لمكعبات الصخر

لنتائج :-

ع.ر 414	الابعاد	الكثافة (كجم/سم3)	الاجهاد (كجم/سم2)		الابعاد	الكثافة (كجم/سم3)	الاجهاد (كجم/سم2)
كعب رقم 4	9.3*9.3*9.3	2.586	1420	مكعب رقم 9	9.3*9.3*9.3	2.466	1560
كعب رقم 5	9.3*9.3*9.3	2.598	1600	مكعب رقم 10	9.3*9.3*9.3	2.730	1601
كعب رقم 6	9.3*9.3*9.3	2.595	1500	مكعب رقم 11	9.3*9.3*9.3	2.558	1630
كعب رقم 7	9.3*9.3*9.3	2.573	1680	مكعب رقم 12	9.2*9.2*9.2	2.601	1220
كعب رقم 8	9.3*9.3*9.3	2.541	652				

تحريرا في : 2023/3/9

رئيس الادارة المركزية

(مصطفى على مسعود)

مهندس /



مدير معامل المنطقة

(مصطفى محمد امين)

العينات مسؤولة من احضرها

وردت العينات إلى المعمل بمعرفة المهندس / مصطفى امين (معمل المنطقة)

الجهة المخرقة: المنطقة السابعة

الشركة المنفذة: جولدوين ايجلز

رقم ونوع العينات:

1 - عينة رقم 1673 عدد (12) مكعب صخر عند الكم من 373.140 الى 373.508

التجارب التي اجريت:

مقاومة الضغط لمكعبات الصخر

النتائج :-

الاجهاد	الكثافة (كجم/سم3)	الابعاد	الاجهاد	الكثافة (كجم/سم3)	الابعاد	ع.ر 1673
(شجم/سم2)			(شجم/سم2)			
1266	2.483	10*10*10	703	2.747	10*10*10	مكعب رقم 1
566	2.535	10*10*10	566	2.527	10*10*10	مكعب رقم 2
1000	2.686	10*10*10	591	2.500	10*10*10	مكعب رقم 3
1040	2.562	10*10*10	405	2.587	10*10*10	مكعب رقم 4
540	2.550	10*10*10	438	2.446	10*10*10	مكعب رقم 5
597	2.545	10*10*10	658	2.623	10*10*10	مكعب رقم 6

تجرباتي : 2023/12/10

رئيس الادارة المركزية

(مصطفى على مسعود)

مهندس /

مدير معامل المنطقة

(مصطفى محمد امين)



## السيد المهندس / رئيس الإدارة المركزية لبحوث الطرق

تحية طيبة وبعد ؟؟؟

إشارة إلى مشروع القطار الكهربائي السريع (أكتوبر - أبوسمبل) القطاع الثالث في المسافة من كم ٣٧٣+٠٠٠ إلى كم ٣٧٩+٣٠٠ بطول ٠,٣ كم .

تنفيذ:- شركة جولدن إيجلز.

نتشرف أن نرفق طية عدد (١) مقايضة معدلة رقم (١) طبقاً لأسعار محضر المفاوضة .

يرجي التكرم بالعلم والأحاطة والتوجيه باللازم ،،

وتفضلوا سيادتكم بقبول فائق الاحترام ؟؟؟

تحريراً في : ٢٠٢٣ / ١٢ / ٢٠

مرفقات:- عدد (١) مقايضة معدلة رقم (١).

رئيس الإدارة المركزية  
المنطقة السابعة (السيوط - المنيا)

مهندس /  
مصطفى علي مسعود





رقم البند	البلد	الوحدة	الكمية	سعر الوحدة	الاجمالي
<b>للاعمال المنفذة قبل ٤/٥/٢٠٢٣</b>					
<b>اصال الحفر</b>					
٩	بالعمر المكعب اصال الحفر بالمعدات الميكانيكية في تربة صخرية ومحمل على البند الاتي ١- تحميل ونقل ناتج الحفر لمسافة لا تقل عن ٥٠٠ متر ٢- ازالة الميول الجائبة باستخدام المعدات الميكانيكية ٣- توريد التربة مطبقة للمواصلات وتشغيلها باستخدام الات التسوية بسبك لا يزيد عن ٢٥ سم لاستكمال المنسوب التصميمي لتشكيل الجسر والاكتاف (نسبة تحمل كاليفورنيا لا تقل عن ١٠ %) ورشها بالمياء الاصولية للوصول الى نسبة الرطوبة المطلوبة والدمك الجيد بالهراسات للوصول الى أقصى كثافة جافة (٩٥%) من الكثافة الجافة القصوى). ويتم التنفيذ طبقا للمناسيب التصميمية والقطاعات العرضية النموذجية والرسومات التفصيلية المعتمدة والبلد يجمع مشتملاته طبقا لاصول الصناعة ومواصفات الهيئة العامة للطرق والكبارى وتعليمات المهندس المشرف. وفي حالة زيادة مسافة نقل ناتج الحفر عن ٥٠٠ م من محور الطريق يتم احتساب ١ جنيه لكلومتر الزيادة	٣م	17,981.27	148	2,661.228
٧-٩	ذات اجهد (١٤٠٠-١٣٠٠) كجم/سم <sup>٣</sup>				
<b>للاعمال المنفذة بعد ٤/٥/٢٠٢٣</b>					
<b>اصال الحفر</b>					
٩	بالعمر المكعب اصال الحفر بالمعدات الميكانيكية في تربة صخرية ومحمل على البند الاتي ١- تحميل ونقل ناتج الحفر لمسافة لا تقل عن ٥٠٠ متر ٢- ازالة الميول الجائبة باستخدام المعدات الميكانيكية ٣- توريد التربة مطبقة للمواصلات وتشغيلها باستخدام الات التسوية بسبك لا يزيد عن ٢٥ سم لاستكمال المنسوب التصميمي لتشكيل الجسر والاكتاف (نسبة تحمل كاليفورنيا لا تقل عن ١٠ %) ورشها بالمياء الاصولية للوصول الى نسبة الرطوبة المطلوبة والدمك الجيد بالهراسات للوصول الى أقصى كثافة جافة (٩٥%) من الكثافة الجافة القصوى). ويتم التنفيذ طبقا للمناسيب التصميمية والقطاعات العرضية النموذجية والرسومات التفصيلية المعتمدة والبلد يجمع مشتملاته طبقا لاصول الصناعة ومواصفات الهيئة العامة للطرق والكبارى وتعليمات المهندس المشرف. وفي حالة زيادة مسافة نقل ناتج الحفر عن ٥٠٠ م من محور الطريق يتم احتساب ١ جنيه لكلومتر الزيادة	٣م			
٨-٩	ذات اجهد (٥٠٠-٤٠٠) كجم/سم <sup>٣</sup>		3,000.00	95	285,000
٨-٩	ذات اجهد (١٠٠-٥٠٠) كجم/سم <sup>٣</sup>		8,000.00	102	816,000
٨-٩	ذات اجهد (٧٠٠-٦٠٠) كجم/سم <sup>٣</sup>		15,000.00	109	1,635,000
٨-٩	ذات اجهد (٨٠٠-٧٠٠) كجم/سم <sup>٣</sup>		36,000.00	116	4,176,000
				2.20	79,200
١١	علاوة ١ ج لكل كم لمسافة نقل ناتج الحفر وتصحيح ١/١ جنيه لكل كم ابتداء من ٤/٥/٢٠٢٣ علاوة زيادة السوالة ١ ج لكل ٣م ابتداء من ٤/٥/٢٠٢٣ علاوة ٢ ج لكل ٣م في حالة توريد التربة لفرشها على طبقة لامكانية تحرك المعدات وذلك في حالة الارض الغير ثابتة	٣م	1,660	33	54,780
١١-١	علاوة زيادة السوالة	٣م	1,660	1.0	1,660
١٤	اصال تحميل وتوريد ونقل تربة مطبقة للمواصلات وذلك باستخدام ناتج الحفر الصخري الصالح والتدرج المطلوب باستخدام المكسور بعد التكد من التدرج والمقاييس المطلوبة لاختيار المداخل وتعليمات مهندس الاشراف وتشغيلها باستخدام الات التسوية بسبك لا يزيد عن ٥٠ سم حتى منسوب (2.00 متر) ويسبك لا يزيد عن ٢٥ سم ورشها بالمياء الاصولية للوصول الى نسبة الرطوبة المطلوبة والدمك الجيد بالهراسات للوصول الى أقصى كثافة جافة (٩٥%) من الكثافة الجافة القصوى). ويتم التنفيذ طبقا للمناسيب التصميمية والقطاعات العرضية النموذجية والرسومات التفصيلية المعتمدة والبلد يجمع مشتملاته طبقا لاصول الصناعة ومواصفات الهيئة العامة للطرق والكبارى وتعليمات المهندس المشرف. <b>ملحوظة</b> في حالة طلب جهاز الاشراف زيادة نسبة الدمك من ٩٥% بحسب زيادة ١ جنيه على زيادة نسبة الدمك لكل ١% - مسافة النقل حتى ٢ كم ويتم حساب علاوة ١.٥ جنيه لكل كم بالزيادة او نقصان ابتداء من ٤/٥/٢٠٢٣ - السعر يشمل عمل تشوينات وتخلوط واختبارات ونقل موقع العمل حتى مسافة ٢ كم - السعر يشمل مسافة نقل الحفر ونخبة المكسور والنقل إلى موقع القطاع بمتوسط مسافة ٣ كم علاوة زيادة سوالة ٣ جنيه/٣م ابتداء من ٤/٥/٢٠٢٣	٣م	1,700	110.0	187,000
١٤-١	علاوة زيادة السوالة	٣م	1,700	3.00	5,100
<b>الاجمالي</b>					9,958,168

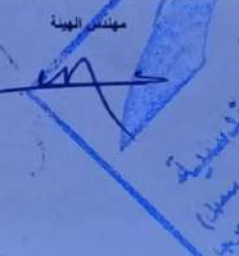
مدير عام المشروعات ( هيئة الطرق والكبارى )

مهندس الهيئة

مدير مشروع المقاول

مدير مشروع المقاول

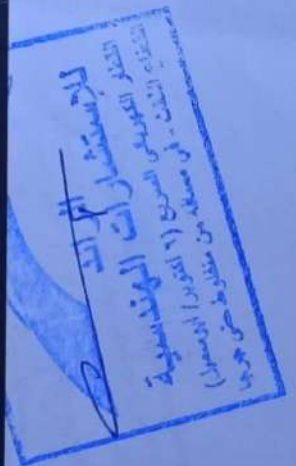
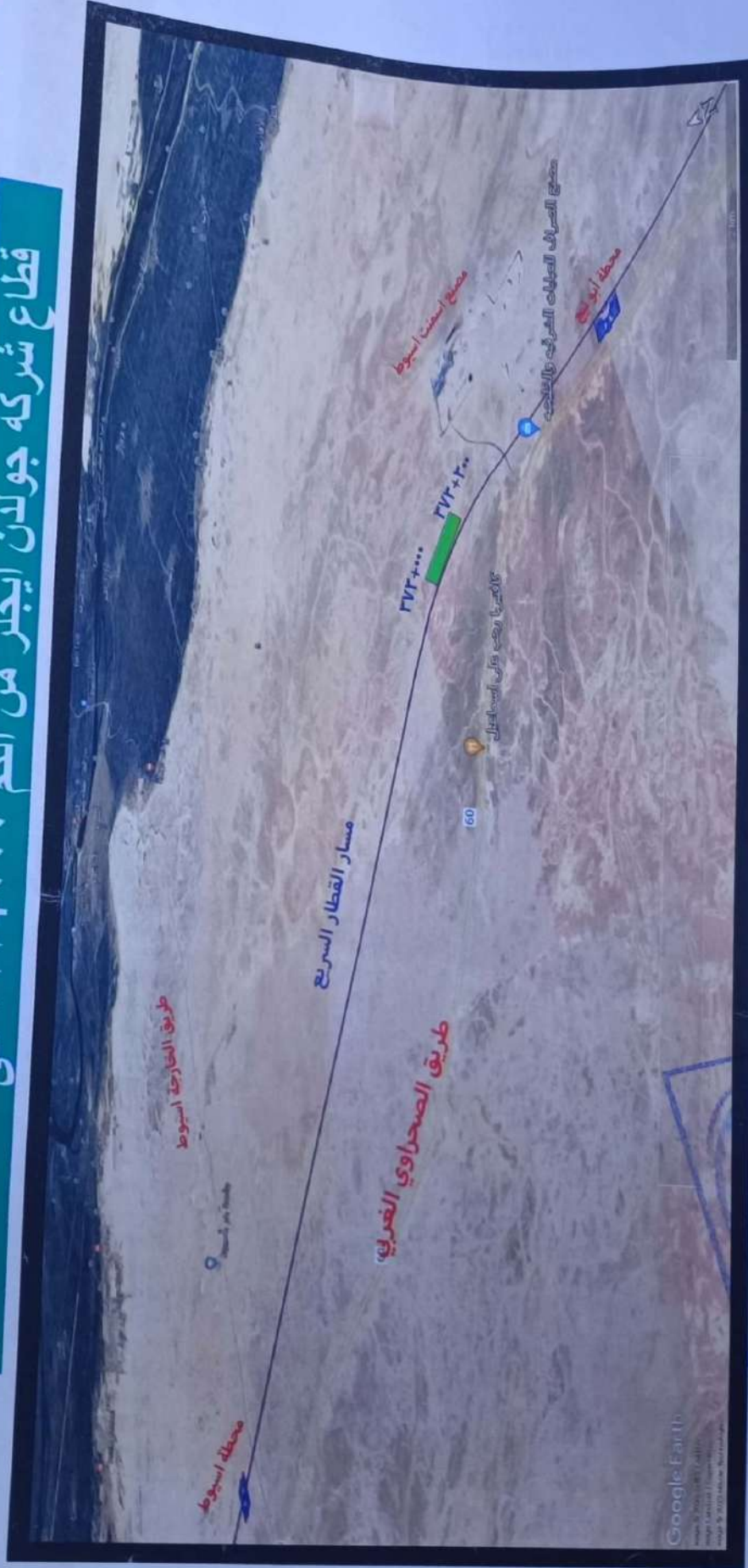
يعتمد  
رئيس الإدارة المركزية  
م / مصطفى مسعود



مشروع القطار الكهربائي السريع ( أكتوبر - اسوان ) القطاع الثالث

الموقع العام

قطاع شركة جولدن ايجلز من الكم ٣٧٣+٠٠٠ الى ٣٧٣+٣٠٠





以爲此書

الارتفاع المثالي	الارتفاع المنفذ	الارتفاع الفعلي	الارتفاع المتبقي
0.00	0.36	-0.36	373+067
0.00	0.52	-0.52	373+080
0.00	0.69	-0.69	373+100
0.00	0.62	-0.62	373+120
0.00	1.20	-1.20	373+140
-2.26	2.2	-4.46	373+160
-4.57	3	-7.57	373+180
-4.72	5	-9.72	373+200
-4.69	5	-9.69	373+220
-4.24	5	-9.24	373+240
-4.12	4.7	-8.82	373+260
-4.46	3.8	-8.26	373+280
-4.09	3.7	-7.79	373+300
-3.38	3.8	-7.18	373+320
-2.85	3.8	-6.65	373+340
-2.11	3.8	-5.91	373+360
-2.77	2.5	-5.27	373+380

البلد	العموات الأضحية داخل أسر الأسنة	العموات الملقاة	العموات داخل أسر الأسنة	نسبة التضحية
أصنام العفر	80000	38916.37	41083.63	48.6%
أصنام الإبحال	1660	1660	0	100.0%
أصنام الزردم	1700	0	1700	0.0%

الموافق المعلن				
البلد	عدد رقم	قيمة العقد	المصرف	المبلغ
٢٠٢٣-١١-١٩	2024/2023/410	10,000,000	-	10,000,000





# Profile View 373+000 to 373+300

