



مركز الاستشارات الهندسية
للنقل والطرق والمطارات والبحري
١٠٠٠٠٠٠٠٠
م/ محمد حسني قرياض



مركز الاستشارات
للنقل والطرق والمطارات والبحري
١٠٠٠٠٠٠٠٠
م/ محمد حسني قرياض



وزارة النقل



مشروع القطار الكهربائي فائق السرعة قطاع (العلمين - فوكة) المقايضة التقديرية لبنود الاعمال لتفديد شركة صين رايز اتجاه راس الحكمة القطاع من المحطة ٤٤٧+٦٠٠ الى المحطة ٤٤٨+٦٠٠				
رقم البند	بيان الأصل	الوحدة	الكمية	الاجمالي
١	أعمال الحفر			
١-١	بالمتر المكعب اصالح حفر باستخدام المعدات الميكانيكية لجميع أنواع التربة عدا التربة الصخرية وتصوية السطح بالآلات التصوية والرش بالمياه الاصولية للوصول الى نسبة الرطوبة المطلوبة والدمك الجيد بالهراسات للوصول الى أقصى كثافة جافة (٩٥% من الكثافة الجافة القصوى) ومحمل على البند تحميل ونقل التربة الزائدة التقليد طبقا للمنسب التصميمية والقطاعات العرضية النموذجية والرسومات التفصيلية المعتمدة والبند جميع مشتقاته طبقا لاصول المهتمين المشرفين وفي حالة زيادة مسافة نقل ناتج الحفر عن ٥٠٠ متر من محور الطريق يتم حساب ١ جنية لكلومتر للزيادة	م ^٣	٢٢	٢٢,٠٠٠
٢-١	بالمتر المكعب اصالح الحفر باستخدام المعدات الميكانيكية في التربة المتماسكة عدا التربة الصخرية (باستخدام البولدوزر) وتصوية السطح بالآلات التصوية والرش بالمياه الاصولية للوصول الى نسبة الرطوبة المطلوبة والدمك الجيد بالهراسات للوصول الى أقصى كثافة جافة (٩٥% من الكثافة الجافة القصوى) ومحمل على البند تحميل ونقل التربة الزائدة للمسافة ٥٠٠ متر من محور الطريق ويتم التقليد طبقا للمنسب التصميمية والقطاعات العرضية النموذجية والرسومات التفصيلية المعتمدة والبند جميع مشتقاته طبقا لاصول الصناعة ومواصفات الهيئة العامة للطرق والكباري وتعليمات المهتمين المشرفين وفي حالة زيادة مسافة نقل ناتج الحفر عن ٥٠٠ متر من محور الطريق يتم حساب ١ جنية لكلومتر للزيادة	م ^٣	٢٦	١٨٢,٠٠٠
٢	اصال الانزلة والتطوير			
١-٢	بالمتر المكعب اصالح تكسير و إزالة التسطحات المنهارة بالرصيف الحالي (المتقلصة مع ممان القطار) في الأماكن التي يحددها المهتمين المشرفين ونقل ناتج التكسير خارج الموقع ومتوسط مسافة النقل حتى ١٠ كم و عمل ما يلزم لاصال طبقا لكراسة الشروط ومواصفات وتعليمات المهتمين المشرفين وفي حالة زيادة مسافة نقل ناتج التكسير عن ١٠ كم من محور الطريق يتم حساب ٠,٨ جنية لكلومتر للزيادة او التخص	م ^٣	٨٠	٦٢,٤٠٠
٣	اعمال الردم			
١-٣	بالمتر المكعب اصالح توريد وتشغيل تربة صالحة للردم ومطابقة للمواصفات والتشغيل باستخدام المعدات بسمك لا يزيد عن ٥٠ سم حتى منحوب ٢ متر و بسمك لا يزيد عن ٢٥ سم لاستكمال المنسوب التصميمي لتشكيل الجسر والاكشاف (نسبة تحمل كافيورنيا لا تقل عن ١٥%) و رشها بمياه الاصولية للوصول الى نسبة الرطوبة المطلوبة والدمك الجيد بالهراسات للوصول الى أقصى كثافة جافة (٩٥% من الكثافة الجافة القصوى) ويتم التقليد طبقا للمنسب التصميمية والقطاعات العرضية النموذجية والرسومات التفصيلية المعتمدة والبند جميع مشتقاته طبقا لاصول الصناعة ومواصفات الهيئة العامة للطرق والكباري وتعليمات المهتمين المشرفين - مسافة النقل ٢ كم - يتم احتساب علاوة ١,٤ جنية لكل ١ كم زيادة او للتقصان - السعر يشمل عمل تشوينات وتخليط واختبارات ونقل لموقع العمل حتى مسافة ٢ كم - السعر يشمل قيمة المادة المحجوزة	م ^٣	٨٥	١,١٦٦,٢٥٨
	علاوة مسافة النقل ٢١٢ كم	م ^٣	٢٩٥,٤	١٣٧٢٠,٦٨
	علاوة تحصيل رسوم الكلفة والموافقة طبقا لكافة الشركة الوطنية	م ^٣	١٢	١٧٨,٢٦٩

مدير عام المشروعات (الهيئة)

م/ محمد حسني قرياض

مدير المشروع (الهيئة)

م/ محمد حسني قرياض

مدير المشروع (الهيئة)

م/ محمد حسني قرياض

مدير المشروع (الهيئة)

م/ محمد حسني قرياض

ملحوظة : اسعار البنود تقديرية لحين التفاوض



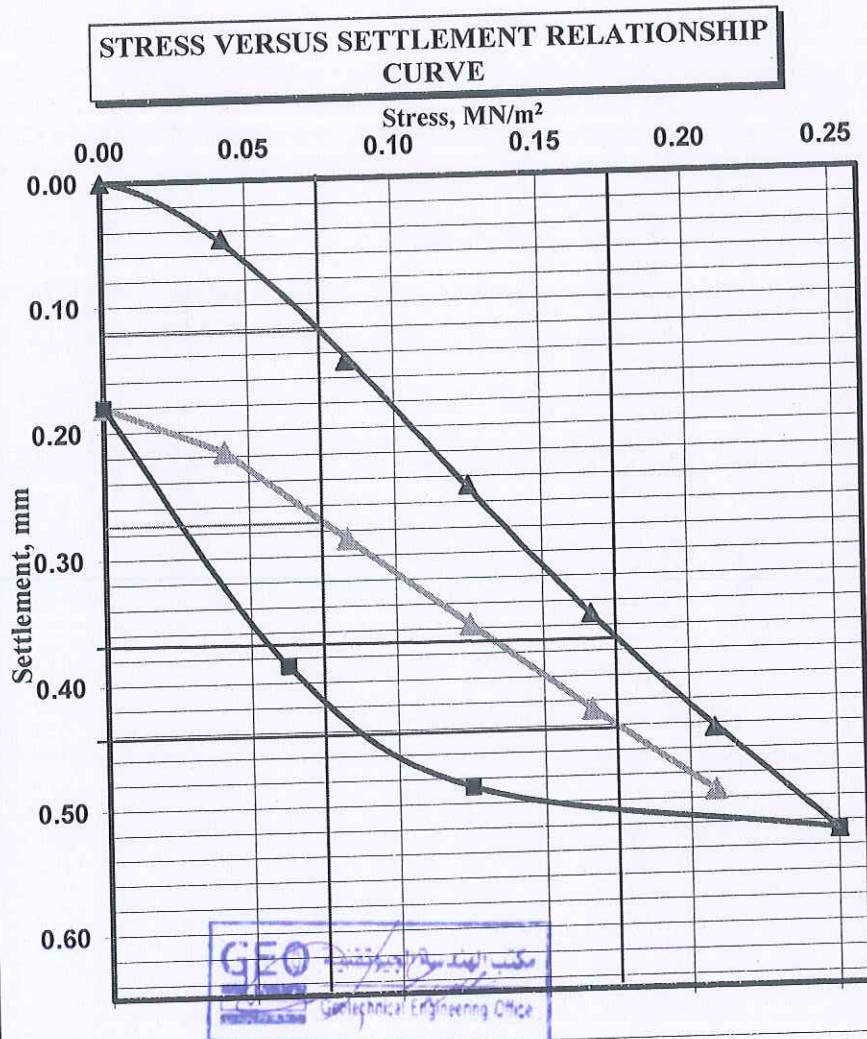
Plate Load Tests of Soils
DIN 18134

CLIENT SunRise
PROJECT Electric Express Train
LOCATION Al-Dabaa (447+725) to (447+750) (level +0.50m)
PLATE LOAD NO. PLT- 4
PLATE DIAMETER (cm) 60.00

TYPE OF SOIL Sub-ballast
TIME START: 6:00 AM
TIME FINISH: 7:30 AM
DATE 16-Oct-23
LAB. REF. 11031

Stress MN/m ²	Settlement mm
0.00	0.00
0.04	0.05
0.08	0.15
0.13	0.25
0.17	0.35
0.21	0.44
0.25	0.53
0.13	0.49
0.06	0.39
0.00	0.18
0.04	0.22
0.08	0.29
0.13	0.36
0.17	0.43
0.21	0.49
0.25	0.55

0.3* σ_{0max}	0.075
0.7* σ_{0max}	0.175
S1 at 0.3* σ_{0max}	0.122
S2 at 0.3* σ_{0max}	0.271
S1 at 0.7* σ_{0max}	0.368
S2 at 0.7* σ_{0max}	0.440



STRAIN MODULUS, E_v

Ev1 [MN/m ²]	182.93
Ev2 [MN/m ²]	266.27
Ev2/Ev1	1.46

Apparatus

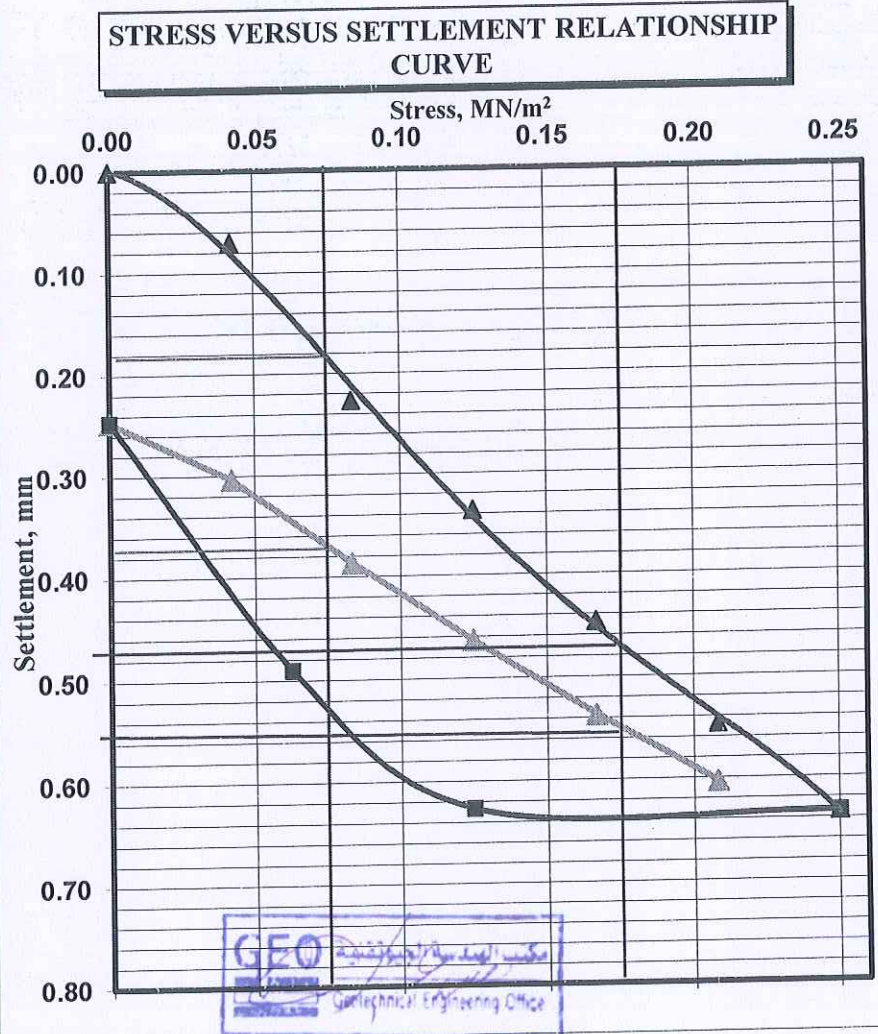
1. Loading plates consists of 600 mm ,The thickness of plates 25 mm
2. Dial gauges with accuracy 0.01 mm to measuring the settlement
3. Steel straightedges with magnetic supports to fixed the dial gauges
4. Hydraulic jack with pump to transfer reactive loads to the loading plates
5. Proving Ring for plate load 250 KN

Plate Load Tests of Soils
DIN 18134

CLIENT	SunRise	TYPE OF SOIL	Sub-ballast
PROJECT	Electric Express Train	TIME START:	7:30 AM
LOCATION	Al-Dabaa (447+750)to(447+775) (level +0.50m)	TIME FINISH:	9:00:00 AM
PLATE LOAD NO.	PLT- 5	DATE	16-Oct-23
PLATE DIAMETER (cm)	60.00	LAB. REF.	11031

Stress MN/m ²	Settlement mm
0.00	0.00
0.04	0.07
0.08	0.23
0.13	0.34
0.17	0.45
0.21	0.55
0.25	0.63
0.13	0.63
0.06	0.49
0.00	0.25
0.04	0.30
0.08	0.39
0.13	0.46
0.17	0.54
0.21	0.60
0.25	0.66

0.3* σ_{0max}	0.075
0.7* σ_{0max}	0.175
S1 at 0.3* σ_{0max}	0.180
S2 at 0.3* σ_{0max}	0.370
S1 at 0.7* σ_{0max}	0.470
S2 at 0.7* σ_{0max}	0.550



STRAIN MODULUS, E_v

E_{v1} [MN/m ²]	155.17
E_{v2} [MN/m ²]	250.00
E_{v2}/E_{v1}	1.61

Apparatus

1. Loading plates consists of 600 mm ,The thickness of plates 25 mm
2. Dial gauges with accuracy 0.01 mm to measuring the settlement
3. Steel straightedges with magnetic supports to fixed the dial gauges
4. Hydraulic jack with pump to transfer reactive loads to the loading plates
5. Proving Ring for plate load 250 KN

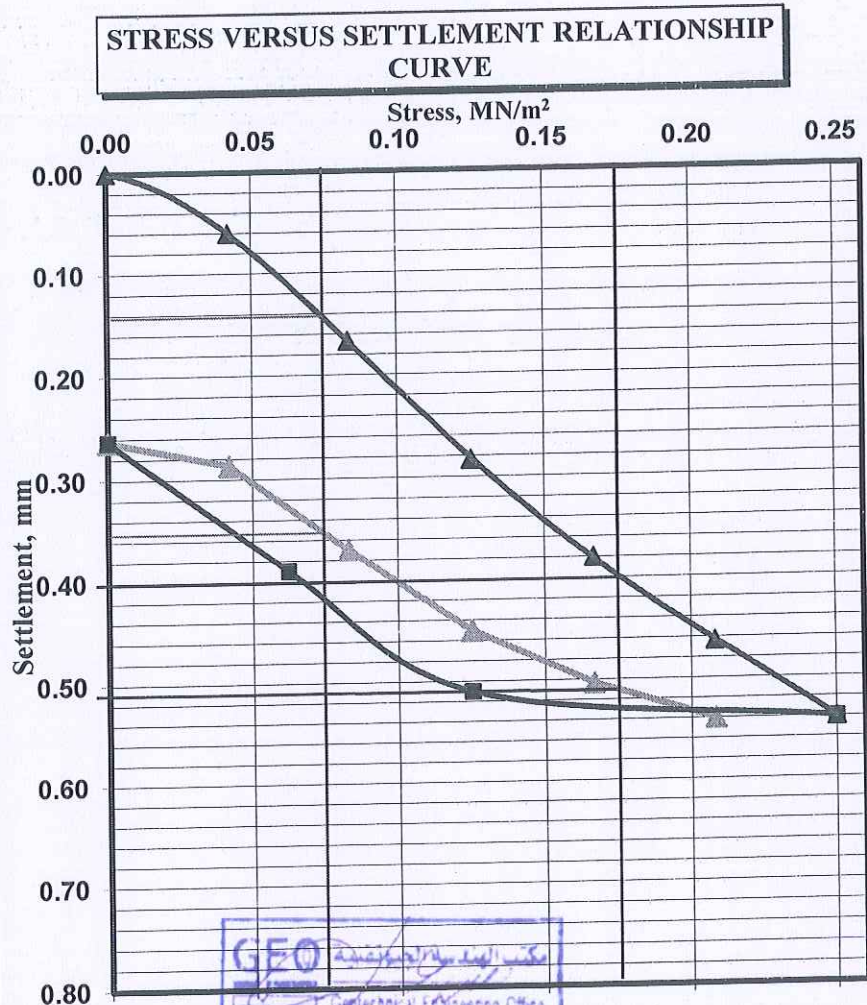
Plate Load Tests of Soils
DIN 18134

CLIENT SunRise
PROJECT Electric Express Train
LOCATION Al-Dabaa (447+775) to (447+800) (level +0.50m)
PLATE LOAD NO. PLT- 6
PLATE DIAMETER (cm) 60.00

TYPE OF SOIL Sub-ballast
TIME START: 9:00:00 AM
TIME FINISH: 10:30:00 AM
DATE 16-Oct-23
LAB. REF. 11031

Stress MN/m ²	Settlement mm
0.00	0.00
0.04	0.06
0.08	0.17
0.13	0.28
0.17	0.38
0.21	0.46
0.25	0.54
0.13	0.51
0.06	0.39
0.00	0.26
0.04	0.29
0.08	0.37
0.13	0.45
0.17	0.50
0.21	0.54
0.25	0.57

0.3* σ_{0max}	0.075
0.7* σ_{0max}	0.175
S1 at 0.3* σ_{0max}	0.140
S2 at 0.3* σ_{0max}	0.350
S1 at 0.7* σ_{0max}	0.400
S2 at 0.7* σ_{0max}	0.520



STRAIN MODULUS, E_v

Ev1 [MN/m ²]	173.08
Ev2 [MN/m ²]	264.71
Ev2/Ev1	1.53

Apparatus

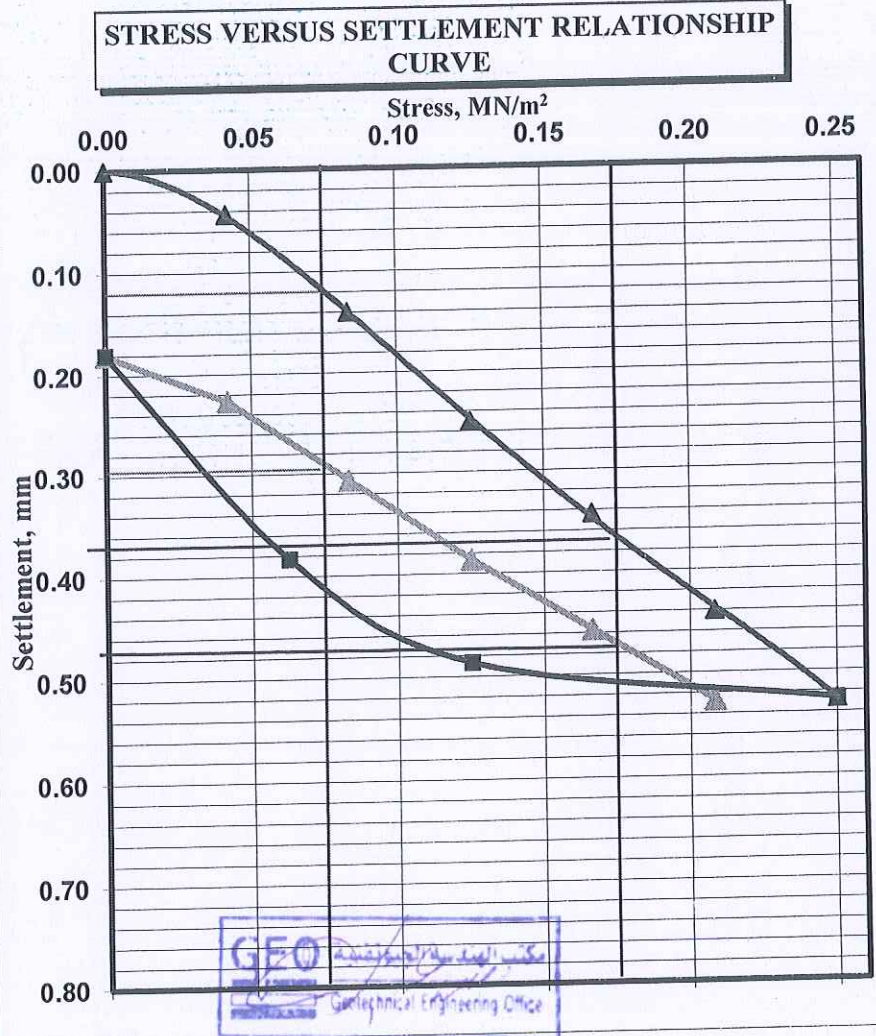
1. Loading plates consists of 600 mm ,The thickness of plates 25 mm
2. Dial gauges with accuracy 0.01 mm to measuring the settlement
3. Steel straightedges with magnetic supports to fixed the dial gauges
4. Hydraulic jack with pump to transfer reactive loads to the loading plates
5. Proving Ring for plate load 250 KN

Plate Load Tests of Soils
DIN 18134

CLIENT	SunRise	TYPE OF SOIL	Sub-ballast
PROJECT	Electric Express Train	TIME START:	10;30:00 AM
LOCATION	Al-Dabaa (447+800)to(447+825) (level +0.50m)	TIME FINISH:	12;00:00 PM
PLATE LOAD NO.	PLT- 7	DATE	16-Oct-23
PLATE DIAMETER (cm)	60.00	LAB. REF.	11031

Stress MN/m ²	Settlement mm
0.00	0.00
0.04	0.04
0.08	0.14
0.13	0.25
0.17	0.34
0.21	0.44
0.25	0.53
0.13	0.49
0.06	0.38
0.00	0.18
0.04	0.23
0.08	0.31
0.13	0.39
0.17	0.46
0.21	0.53
0.25	0.59

0.3* σ_{0max}	0.075
0.7* σ_{0max}	0.175
S1 at 0.3* σ_{0max}	0.120
S2 at 0.3* σ_{0max}	0.290
S1 at 0.7* σ_{0max}	0.364
S2 at 0.7* σ_{0max}	0.470



STRAIN MODULUS, E_v

E_{v1} [MN/m ²]	184.43
E_{v2} [MN/m ²]	250.00
E_{v2}/E_{v1}	1.36

Apparatus

1. Loading plates consists of 600 mm ,The thickness of plates 25 mm
2. Dial gauges with accuracy 0.01 mm to measuring the settlement
3. Steel straightedges with magnetic supports to fixed the dial gauges
4. Hydraulic jack with pump to transfer reactive loads to the loading plates
5. Proving Ring for plate load 250 KN

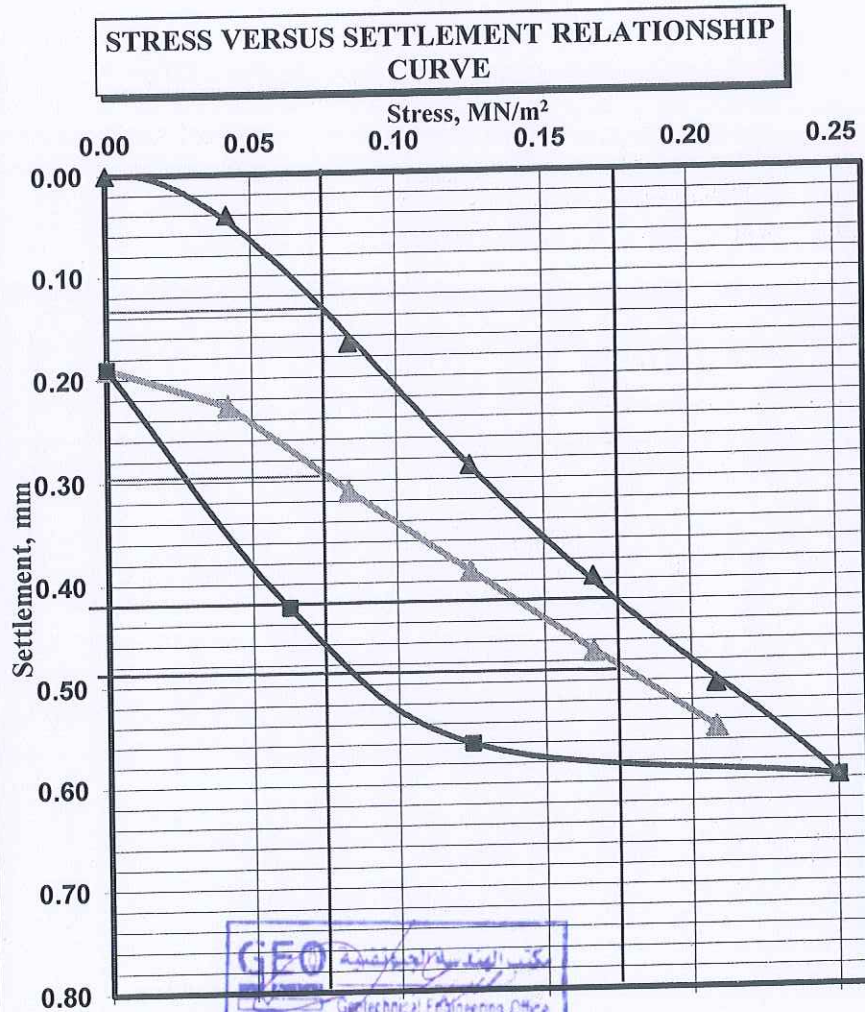
Plate Load Tests of Soils
DIN 18134

CLIENT SunRise
PROJECT Electric Express Train
LOCATION Al-Dabaa (447+825)to(447+850) (level +0.50m)
PLATE LOAD NO. PLT- 8
PLATE DIAMETER (cm) 60.00

TYPE OF SOIL Sub-ballast
TIME START: 12:00:00 PM
TIME FINISH: 1:30 PM
DATE 16-Oct-23
LAB. REF. 11031

Stress MN/m ²	Settlement mm
0.00	0.00
0.04	0.04
0.08	0.17
0.13	0.29
0.17	0.40
0.21	0.50
0.25	0.60
0.13	0.56
0.06	0.42
0.00	0.19
0.04	0.23
0.08	0.31
0.13	0.39
0.17	0.47
0.21	0.55
0.25	0.62

0.3* σ_{0max}	0.075
0.7* σ_{0max}	0.175
S1 at 0.3* σ_{0max}	0.135
S2 at 0.3* σ_{0max}	0.290
S1 at 0.7* σ_{0max}	0.420
S2 at 0.7* σ_{0max}	0.483



STRAIN MODULUS, E_v

Ev1 [MN/m ²]	157.89
Ev2 [MN/m ²]	233.16
Ev2/Ev1	1.48

Apparatus

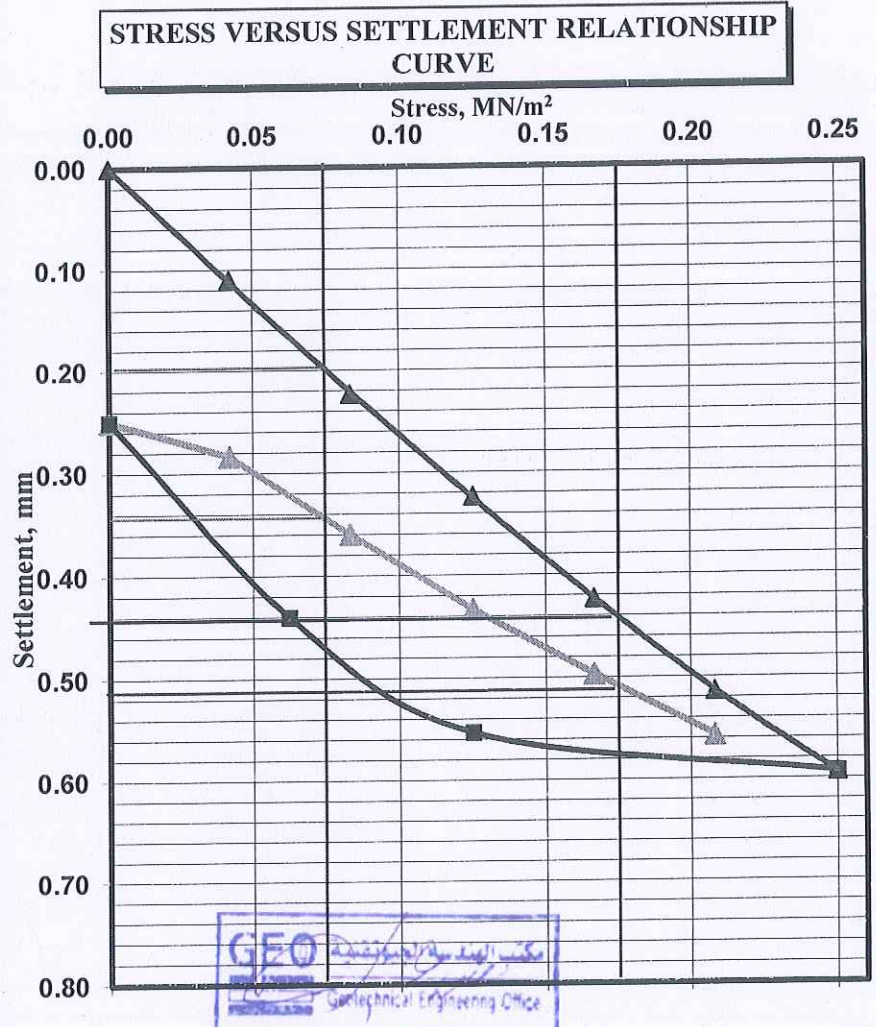
1. Loading plates consists of 600 mm ,The thickness of plates 25 mm
2. Dial gauges with accuracy 0.01 mm to measuring the settlement
3. Steel straightedges with magnetic supports to fixed the dial gauges
4. Hydraulic jack with pump to transfer reactive loads to the loading plates
5. Proving Ring for plate load 250 KN

Plate Load Tests of Soils
DIN 18134

CLIENT	SunRise	TYPE OF SOIL	Sub-ballast
PROJECT	Electric Express Train	TIME START:	1:30 PM
LOCATION	Al-Dabaa (447+850)to(447+860) (level +0.50m)	TIME FINISH:	3:00 PM
PLATE LOAD NO.	PLT- 9	DATE	16-Oct-23
PLATE DIAMETER (cm)	60.00	LAB. REF.	11031

Stress MN/m ²	Settlement mm
0.00	0.00
0.04	0.11
0.08	0.22
0.13	0.32
0.17	0.42
0.21	0.51
0.25	0.59
0.13	0.55
0.06	0.44
0.00	0.25
0.04	0.28
0.08	0.36
0.13	0.43
0.17	0.50
0.21	0.56
0.25	0.61

0.3* σ_{0max}	0.075
0.7* σ_{0max}	0.175
S1 at 0.3* σ_{0max}	0.197
S2 at 0.3* σ_{0max}	0.340
S1 at 0.7* σ_{0max}	0.440
S2 at 0.7* σ_{0max}	0.510



STRAIN MODULUS, E_v

E_{v1} [MN/m ²]	185.19
E_{v2} [MN/m ²]	264.71
E_{v2}/E_{v1}	1.43

Apparatus

1. Loading plates consists of 600 mm ,The thickness of plates 25 mm
2. Dial gauges with accuracy 0.01 mm to measuring the settlement
3. Steel straightedges with magnetic supports to fixed the dial gauges
4. Hydraulic jack with pump to transfer reactive loads to the loading plates
5. Proving Ring for plate load 250 KN

محضر استلام موقع

مشروع: اعمال الجسر الترابي لمشروع القطار الكهربائي السريع
(العين السخنة - العاصمة الإدارية - العلمين - مطروح)
قطاع العلمين / فوكة
في المسافة من كم ٦٠٠+٤٤٧ الي كم ٦٠٠+٤٤٨ بطول ١ كم
(المنطقة الخامسة - غرب الدلتا)

تنفيذ: شركة صن رايز للمقاولات العمومية
إشراف : المنطقة الخامسة - منطقة غرب الدلتا

طبقاً للعقد رقم (٢٠٢٤/٢٠٢٣/٩٩) بتاريخ ٢٥/٠٧/٢٠٢٣

إنه في يوم الاربعاء الموافق ٢٦/٠٧/٢٠٢٣ حضر كل من:

- ١- السيد المهندس /محمد حسني فياض مدير عام مشروعات - الهيئة العامة للطرق والكباري
- ٢- السيد المهندس /إبراهيم عبد الله الحناوي مهندس العملية - الهيئة العامة للطرق والكباري
- ٣- السيد المهندس / سليمان نصر مدير مشروع - شركة صن رايز للمقاولات العمومية

وذلك للمرور على مسار العملية المذكورة عالية لاستلام الموقع :-
وقد تبين أن الموقع خالياً من العوائق الظاهرية ويسمح بالبدء في التنفيذ وبناء عليه يعتبر
تاريخ ٢٦/٠٧/٢٠٢٣ هو تاريخ استلام الموقع وبدء الأعمال بالعملية
واقفل المحضر على ذلك ووقع الحضور

التوقيعات

٣- 

٢- 

١- 

رئيس الإدارة المركزية

منطقة غرب الدلتا

الاسكندرية - مرسى مطروح

عميد . مهندس /

"هاني محمد محمود طه"

مشروع القطار السريع (العلمين - فوكة)

شركة صن رايز للمقاولات العامة - من المحطة ٦٠٠ + ٤٤٨ الى المحطة ١٠٠ + ٤٥١

محضر تحديد مسافة نقل

(نقل السن SUB BALLAST)

انه في يوم الاحد الموافق :- ٢٠٢٢/١٢/١٨

- بناء علي طلب المقاول شركة صن رايز للمقاولات العامة لتحديد مسافة نقل السن SUB BALLAST من كساره (الماسه ياسين) علي طريق وادي النطرون العلمين للمشروع المذكور اعلاه

تم زيارة الموقع من قبل:-

- | | |
|------------------------------------|------------------------------------|
| ١- السيد المهندس / ابراهيم الحناوي | ممثل الهيئة العامة للطرق والكباري |
| ٢- السيد المهندس / مصطفى نجم | ممثل الاستشاري مكتب د سعد الجيوشي |
| ٣- السيد المهندس / محمد خليل | ممثل استشاري المساحة مكتب (Xyz) |
| ٤- السيد المهندس / مصطفى نبيل | استشاري مكتب د. سعد الجيوشي |
| ٥- السيد المهندس / سعيد رجب | ممثل شركة صن رايز للمقاولات العامة |

وتبين ان الكساره علي مسافة ١٨٢ كم من منتصف القطاع الشركة صن رايز للمقاولات العامة

احداثي كساره (الماسه ياسين) $N 30^{\circ} 31' 44.778''$ $E 29^{\circ} 58' 30.158''$

احداثي منتصف القطاع $N 30^{\circ} 59' 46.05''$ $E 28^{\circ} 28' 15.052''$

وعلي ذلك تم توقيع،،

٥- 
٤- 
٣- 
٢- 
١- 

1285449

الشروط والخطوات

الشروط العامة

- يشترط ألا يقل عمر المؤمن عليهم عن 18 عاماً ولا يزيد عن 65 عاماً.
- ينص على المشترك الاطلاع على كافة شروط الوثيقة واستثناءاتها بعناية للتأكد من أنها تفي باحتياجاته التأمينية قبل مدادها ويحظر مداده للوثيقة بمثابة قبول منه بكافة شروط وأحكام الوثيقة.
- يشترط أن يكون عدد الأفراد الفعلي داخل موقع العمل لا يتعدى عدد الأفراد المؤمن عليهم بالوثيقة وإلا سقط حق المشترك في التعويض.
- تقتصر التغطية التأمينية للمؤمن عليهم داخل موقع العمل فقط وإنشاء تنفيذ المشروع المشار إليه والموضح تفاصيله بجدول الوثيقة.
- ينص أن ينفذ المشترك كافة الإحتياطات والاشتراطات لضمان سلامة أرواح المؤمن عليهم.
- في حالة الوفاة نتيجة حادث مميت تسفح كافة التعويضات لصالح الورثة الشرعيين.
- يشترط وجود علاقة عمل تربط بين السادة المؤمن عليهم والمشارك.
- لا يحق بالوثيقة بدون وجود رمز الاستجابة السريع "QR-CODE".

الاستثناءات

- استثناء الأخطار السياسية.
- استثناء فيروس كورونا (مرفق)
- استثناء الأمراض المعدية (مرفق)



26/07/2023 تحريراً في :

26/07/2023 تاريخ الطباعة :

مستطى مرسى إيداع :

مستطى محمد مستطى 23697 كود المنتج :

2 من 4

www.welhaq-egypt.com E-mail: welhaq@welhaq-egypt.com www.facebook.com/welhaq

شركة وثائق التأمين التكافلي
19685

Head Office: 25 Mousallat St., Dokki - Giza
Mohandeseen Branch: 25 Vadi el Fik St., Mohandeseen - Giza
Nasr City Branch: 8 Avenue El Agha St., Nasr City - Cairo
Alexandria Branch: 88 Fouad St., (El Horra Road) - Alexandria
Bouha Branch: 91 Fawzy Moust Street, Bouha-Sidi Gaber Station Area
El Mansourah Branch: Al-Fatih St., El Mansourah
Port said Branch: Block 3/ A, Al-Mansourah and Mahmoud Saad Street, East Section, Assiut Tower above Abu Dhabi Bank - port said
Ismailia Branch: Station Street, Assiut Tower - Front of Financial Directorate
Port said Branch: Gamal Abdel Nasser Street, Agricultural Society Building, next to Shoraka Government
Damietta Branch: Corniche El Nile Fourth Section, Damietta, El Fikar Building, above El Tech and Wala Bank

الفرع الرئيسي : ٢٥ شارع مصطفى - الدقي - الجيزة
فرع المحندeseen : ٢٥ في وادي الفيك - المحندeseen - الجيزة
فرع مدينة نصر : ٨ شارع أجا - القاهرة - الجيزة
فرع الإسكندرية : ٨٨ شارع فؤاد (طريق الحرية) - الإسكندرية
فرع صبور : ٩١ شارع فوزي ممنا - صبور - قسم سيدى جابر - الإسكندرية
فرع المنصورة : ٨٨ شارع فوزي ممنا - المنصورة - قسم سيدى جابر - الإسكندرية
فرع بورسعيد : ٨٨ شارع فوزي ممنا - بورسعيد - قسم سيدى جابر - الإسكندرية
فرع الإسماعيلية : ٨٨ شارع فوزي ممنا - الإسماعيلية - قسم سيدى جابر - الإسكندرية
فرع الزقازيق : ٨٨ شارع فوزي ممنا - الزقازيق - قسم سيدى جابر - الإسكندرية
فرع دمياط : ٨٨ شارع فوزي ممنا - دمياط - قسم سيدى جابر - الإسكندرية

1285451

إصدار

نوع الإصدار : حوالت عامة

مطالبة رقم : (-----)

نوع التأمين : الحوالت الشخصية

وثيقة رقم : 1795/2023

ملحق رقم :

الفرع : المركز الرئيسي

إسم المشترك : شركة صن رايز للمقاولات العمومية

العنوان : شارع العجاز القنطرة غرب - الاسماعيلية

لصالح : الهيئة العامة للطرق والكبارى

مدة التأمين : من : 26/07/2023

إلى : 25/07/2024

العملة : جنيه مصري

الإشتراك الصافي	:	430.00	جـم
نصف الذمعة النسبية	:	4.30	جـم
الضريبة النوعية	:	11.60	جـم
مصاريف الإصدار	:	50.23	جـم
رسم الإشراف و الرقابة / ستة في الألف	:	2.58	جـم
لشترك صندوق حملة الوثائق / اثنين في الألف	:	0.86	جـم
مقابل خدمات مراجعة و اعتماد / واحد في الألف	:	0.43	جـم
إجمالي الإشتراك	:	500.00	جـم
قطر خمسة جنيه مصري			

تحريرا في : 26/07/2023

تاريخ الطباعة : 26/07/2023

إعداد : مصطفى مرسى

كود المنتج : 23697 مصطفى محمد مصطفى



قيمة الصلوات الأساسية قبل الاستطاعات 43.00 10 %

4 من 4

www.wedhaq-egypt.com E:mac.wedhaq@wedhaq-egypt.com www.facebook.com/wedhaq

19685

Head Office
Mohandessien Branch
Nasser City Branch
Alexandria Branch
Giza Branch
El Mansouria Branch
Port Said Branch
Suez Branch
Damietta Branch

25 Mohamed El Ghazal - Giza
20 El-Hadi El-Hadi - Mohandessien - Giza
6 El-Hadi El-Hadi - Nasser City - Giza
60 El-Hadi El-Hadi - El Mansouria - Alexandria
El-Hadi El-Hadi - El Mansouria - Giza
El-Hadi El-Hadi - El Mansouria - Giza
El-Hadi El-Hadi - El Mansouria - Giza
El-Hadi El-Hadi - El Mansouria - Giza
El-Hadi El-Hadi - El Mansouria - Giza
El-Hadi El-Hadi - El Mansouria - Giza

الفرع الرئيسي : ٢٥ شارع محمد علي - الجيزة
فرع المحندية : ٢٠ شارع هادي هادي - المحندية - الجيزة
فرع مدينة نصر : ٦٠ شارع هادي هادي - مدينة نصر - القاهرة
فرع الاسكندرية : ٦٠ شارع هادي هادي - طريق الحرية - الاسكندرية
فرع السويس : ٦٠ شارع هادي هادي - مدينة نصر - الجيزة
فرع بورسعيد : ٦٠ شارع هادي هادي - بورسعيد - بورسعيد
فرع الدقهية : ٦٠ شارع هادي هادي - الدقهية - الدقهية
فرع الزقازيق : ٦٠ شارع هادي هادي - الزقازيق - الزقازيق
فرع دمياط : ٦٠ شارع هادي هادي - دمياط - دمياط

رقم الوثيقة :	تاريخ الإصدار :	المرجع القانوني :
اسم المشترك :	شركة مصر ريز لتقنيات الحوسبة	
المسؤول :	شروع محمد الطحطاوي - عرب - الاسكندرية	
المستفيد :	الهيئة العامة للطرق والكباري	
الخطوة التالية :	<p>نظرا على حد 4 افراد غير محددي الاسماء مقسمين 1/3 (حد 1مهندس + حد 1مساعد مهندس + حد 1مراقب مدني + حد 1مراقب مدني) ولدي المشترك ، باجمالي مبلغ ثمانين و الف و 130,000 حد (مئة وثلاثون الف جنيه مصري فقط لا غير) بواقع 75,000 حد (خمسة وعشرون الف جنيه مصري لا غير) للمهندس ، 30,000 حد (ثلاثون الف جنيه مصري لا غير) لمساعد المهندس، 15,000 حد (عشرة الف جنيه مصري لا غير) لمراقب المدني 10,000 حد (عشرة الف جنيه مصري لا غير) للمراقب، وذلك ضد خطر (الوقاية + التعويض الكلي) والحد من التدهور نتيجة حداثته وذلك بناءً وبسبب التزامهم باصلاحهم داخل مواقع العمل فقط من تنفيذ اصل مشروع مدني رقم (99 / 2023 / 2024) تنفيذ اصل الجسر الترام والاصل الصناعية لمشروع لتقليل الكبريتي السريع (المن السبعة - مطروح) تنفيذ اصل الجسر الترام لطاوع (المنين / شركة) السابقة من التكم 447,600 إلى التكم 448,600 بطول 1 كم قادم رأس العلكة ، والسويس عليه بموجب وثيقة جميع الخطوط المذكورين رقم 2023/2125 والمصدرا من شركة وثائق لتأمين التكليف بمصر .</p>	
سنة التقييم	حساب الاشتراك	
من : 26/07/2023	الإشتراك السنوي :	430.00
إلى : 25/07/2024	نصف شهادة السيرة :	4.30
	التجديد الترميم :	11.60
	مصاريف الإصدار :	50.23
	رسم الإشراف و الرقابة / سنة في الألف :	2.58
	إشتراك صندوق صيانة الوثائق / ثلث في الألف :	0.88
	مقلل خدمات مراجعة و اعتماد / واحد في الألف :	0.43
	اجمالي الاشتراك	500.00
	فقط لمساهمة جنيه مصري	

الحدود للعدد	التسمية
طبقا لحدود التغطية الواردة بالتأمينية لكل فرد	فردة نتيجة حقت
طبقا لحدود التغطية الواردة بالتأمينية لكل فرد	المميز لكلي السهم نتيجة حقت
طبقا للنسبة الواردة بالشروط العامة للوثيقة	المميز الجزئي السهم نتيجة حقت
غير منطقي	المميز لكلي الموزعت نتيجة حقت
غير منطقي	ارجاع التغطية الطبية نتيجة حقت

130,000.00	جـ	قطرقة وثلاثون ألفا جنيه مصري
130,000.00	جـ	قطرقة وثلاثون ألفا جنيه مصري

قد الأكسي الذي تتزم به الشركة عن الصلح الولد (مهما بلغ عند الأكسلس) :-
قد الأكسي الذي تتزم به الشركة خلال مدة التلن :-



26/07/2023 : تحرير في :

تاريخ الطباعة : 26/07/2023

(۱۹۸۸) مصطفیٰ مرسی

23697 مصطفي محمد

Head Office
Muhannadan Branch
Near City Branch
Almudaina Branch
Basha Branch
El Matnura Branch
Fort and Branch
Jumaila Branch
Port and Branch
Samaila Branch

20 Ministry of Education
20 Ministry of Health
20 Ministry of Agriculture
20 Ministry of Labour
20 Ministry of Social Services
20 Ministry of Transport
20 Ministry of Housing
20 Ministry of Finance
20 Ministry of Justice
20 Ministry of Information
20 Ministry of Culture
20 Ministry of Tourism
20 Ministry of Environment
20 Ministry of Planning
20 Ministry of Industry
20 Ministry of Commerce
20 Ministry of Trade
20 Ministry of Agriculture
20 Ministry of Labour
20 Ministry of Social Services
20 Ministry of Transport
20 Ministry of Housing
20 Ministry of Finance
20 Ministry of Justice
20 Ministry of Information
20 Ministry of Culture
20 Ministry of Tourism
20 Ministry of Environment
20 Ministry of Planning
20 Ministry of Industry
20 Ministry of Commerce
20 Ministry of Trade

www.factpages.com/energy/04.htm

عدد الصفحہ: 23697 مصنف: محمد مصطفیٰ

[illegible]

الشروط والالتزامات

يعني نحرى الأنواع الحسية بما في ذلك الحواس وخلافه ، في حالة استبعادها في أصل الحرفية بعينها عن المعنى أو المعنى يستغل كغيره

مبدأ الاحتياط: مجهزة مقاومة الحريق في الموقع ولا تكون مجهزة للاستخدام العرري واستخدام الاستعداد

يجب ترويب عدد كافي من الحاصل ثريباً كاملاً على استخدام المعدات وبشروط تواجدهم باستمرار في التشغيل الفوري.

يجب تجنب استخدام صلبات اللحام والتقطيع في الأماكن المشغولة أو التي يكون بها مواد قابلة للاشتعال

من الشهود والمحققين على أن تسري نسيته خطر السقوط / أو السقوط بالأكتراد على السعد والتشويكات والموسن عليها إلا داخل المعارن خطو وبالأثناء المسطح على السواد في غرد الأسن السكتين والمرة

يشترط تعيين حراسة مسلحة بصفة دائمة طوال 24 ساعة على المخازن والأماكن التي يحوزها المشتري في النهرين

من المستلزم والمستقل عليه وبناء على الشروط العامة لوثيقة جميع المصارف المشار إليها في الوثيقة تغطي خطوى الحريق والسطو

شرط الاطلاع :

آخر الشترك بـك اطلع على كافة شروط الوثيقة واستشاورها بعناية للتأكد من أنها تلي باحتياجاتك التأمينية قبل مدادها الذي يعتبر هو لا منه بكافة الشروط والإشتمالات.

في هذه وفرة حقت لطلبه هذه الوثيقة شفع كافة التمر بخدمات المستمعة لسلح الهبة العامة للطرق والبنية.

بعد أخذ موافقة كتابية من الهيئة العامة للتطرق والفكرى .

سوء الحظ السياسي والأزهاب والتخريب والشغب والاضطرابات الأهلية والاضرابات العمالية والاضطراب الطبيعي

مستأه الممتلكات القائمة والمحيطة بالمشروع وإزالة الانقاض و الحطام

مشاء فيروس كورونا (مرفق)

مستشفى الأمراض المعدية (مرفق)

سرفصل:

٦ بعد بلوثيفة بدون وجود رمز الاستجابة السريع "QR-CODE"

ملحق رقم 009 استثناء الفسلة والضرر أو المسؤولية الناتجة عن الإزالة (مادة 1)

ملحق رقم 010 استثناء الفسفرة أو الضرر أو المسؤولية الناشئة عن النقصان أو غير ذلك (مرفق 1)

ملحق رقم 012: اشتباه الخسرة أو الضرر أو التلف أو المساءلة الناتجة عن التعامل مع البيانات

شعرق رقم 106 التعميم الخاص بالطرق الأسماء المستعنة (مرفق)

26/07/2023 نحریر افی

26/07/2023 لترويج الطابعة

اسم المستند محمد عبدالرحمن عبدالعزیز

www.burton.com

19685-

Youth Office
 St. Ambrose Church
 Near City Branch
 Alexander Branch
 South Branch
 St. Bernard Branch
 Park and Branch
 Central Branch
 Park and Branch
 Central Branch

[illegible][illegible]

القسم الأول: الأضرار المادية

1283796

البنود المؤمن عليها	مبلغ التأمين	التحمل عن كل حدث
1- أصل المقتونة (الأصل الدائمة والمؤقتة منقصة جميع المواد السهلة فيما بعد) . 1-1 قيمة العقد .	.	.
2-1 الأثاث والمواد التي يوردها صاحب أو أصحاب المشروع - مغطى ضمن مبلغ التأمين	13,416,000.00 ج.م	يحمل المشترك 20% من كل حدث بعد اثني 100,000 ج.م
2- أدوات ومعدات التشييد - غير مغطى	.	.
3- آلات ومعدات التشييد - غير مغطى	.	.
4- إزقة الأنفاس - غير مغطى	.	.
المغطى مبلغ التأمين لتقسم الأول	13,416,000.00	.
الأضرار الطبيعية		
1- الزلازل / البراكين / الأعاصير	حدود التعويض (1)	التحملات
2- الحرائق / الزلزال / الفيضان / غمر المياه / انزلاق وهبوط التربة - غير مغطى	.	.
(1) حدود التعويض لكل خسائر أو سرور أو سلسلة من الخسائر أو الأضرار الناشئة عن حدث واحد .		

القسم الثاني: المسؤولية المدنية قبل الغير

البنود المؤمن عليها	حدود التعويض (2)	التحملات
1- الإصابات المصتبة .	.	.
1-1 لشخص واحد .	.	.
2-1 مهما كان عدد الأشخاص -	100,000.00	.
2- الأضرار المالية للممتلكات -	200,000.00	.
المغطى التزام شركة بموجب هذا قسم	200,000.00	يحمل المشترك 20% من كل حدث بعد اثني 60,000 ج.م
(2) حدود التعويض لكل حدث أو سلسلة من الحوادث الفتحة عن واقعة واحدة.	400,000.00	.

شركة وثاق للتأمين التكافلي - مصر

www.wethaq-egypt.com

19685

تحريرا في 26/07/2023

تاريخ الطابعة 26/07/2023

اسم المستخدم فهد عبدالرحمن عبدالعزيز

Head Office: 25 Mansouria St., Dokki - Cairo

Mohandessin Branch: 20 West of Helw St., Mohandessin - Giza

New City Branch: 4 Adham El Agout St., New City - Cairo

Assiout Branch: 88 Fouad St., (El Horia Road) - Assiout

Suez Branch: 91 Farouk Street, Suez - Suez

El Mansoura Branch: 100 El Mansoura St., El Mansoura

Port said Branch: 100 El Mansoura St., Port said

Matruh Branch: 100 El Mansoura St., Matruh

Port said Branch: 100 El Mansoura St., Port said

Giza Branch: 100 El Mansoura St., Giza

القسم الثاني: المسؤولية المدنية قبل الغير

1- الإصابات المصتبة .

1-1 لشخص واحد .

2-1 مهما كان عدد الأشخاص -

2- الأضرار المالية للممتلكات -

المغطى التزام شركة بموجب هذا قسم

(2) حدود التعويض لكل حدث أو سلسلة من الحوادث الفتحة عن واقعة واحدة.

1283795

وثيقة تأمين جميع اخطار المقاولين

بموجب هذه الوثيقة تم الاتفاق بين شركة وثاق للتأمين التكافلي (المؤمّن) وبينها بعد بالشركة) والمشتري الوارد اسمه بجدول الوثيقة على ان تتعهد الشركة وفقاً لشروط هذه الوثيقة ومقابل تأمين سداد الاشتراك التأمين بجدول الوثيقة بتأمين المشتري من الأضرار والخسائر التي تحدث بسبب تعطل أي من الأخطار المعطاة الواردة بالوثيقة وذلك خلال مدة المدة بهذه الوثيقة أو أي صلاح لها وذلك في حدود الشروط والأحكام والاستثناءات الواردة بهذه الوثيقة.

جدول الوثيقة	
رقم الوثيقة :	2125/2023
اسم المشتري / الوكيل :	شركة من رايز للمقاولات السوميه
الموقع :	شارع المعازي القطر عرب الاسماعطية
اسم المستفيد :	الهيئة العامة للطرق والكبارى
اسم المقولة :	تأميناً على عقد رقم (2023/ 99 / 2024) أعمال المسر الزاوي والاصال الصناعية لمشروع القطر الكهربائي السريع (الحين السخنه - مطروح) لتنفيذ أعمال المسر الزاوي لقطاع (الطين / فوكه) المسافة من الكم 447,600 الى الكم 448,600 بطول 1 كم اتجاه رأس الحكمة
موقع العمل :	قطاع الطين / فوكه
مدة التأمين :	
أ- بالنسبة للأعمال :	بدا التأمين في : 2023/07/26 ونتهى في : 2024/07/25
ب- بالنسبة لأعمال الصيانة :	تبدأ من : وتنتهى في :
مبلغ التأمين :	13,416,000.00 فقط ثلاثة عشر مليوناً وأربعمائة وستة عشر ألفاً جنيه مصري
القسم الأول :	الأضرار المغطاة
القسم الثاني :	المسئولية المدنية قبل الغير



تاريخ الوثيقة 26/07/2023

تاريخ الطاعة 26/07/2023

اسم المستخدم فهد عبدالرحمن عبدالعزيز

كود المنتج 23697 مصطفى محمد مصطفى

شركة وثاق للتأمين التكافلي - مصر

Head Office: 25 Mohamed St., Dokki - Giza
 Mohammediya Branch: 20 Wadi el Fay St., Mohammediya - Giza
 Near City Branch: 6 Adoss El Aghat St., Near City - Cairo
 Alexandria Branch: 88 Fouad St., (El Horra Road) - Alexandria
 Smouha Branch: 91 Fouad St., Smouha-Sidi Gaber Station Area
 El Mansoura Branch: Aged Ali Building 2, El Gash St., El Mansoura
 Port said Branch: Block 3/A, El Mahmoud and Mahmoud Sidi Street - East Section, Asala Tower above Abu Dhabi Bank - Port Said
 Ismailia Branch: Shaban Street, Arabakus Tower - Front of Financial Directorate
 Port said Branch: General Abdel Nasser Street - Agricultural Society Building, next to Sharika Governmente
 Damietta Branch: Cornish El Nile Fourth Section, Damietta El Nil Building, above El-Tach and Wafa Bank

19685

الفرع الرئيسي : ٢٥ شارع مصطفى - الدقي - الجيزة
 فرع المحمديّة : ٢٠ شارع الوادي - المحمديّة - الجيزة
 فرع الإسكندرية : ٦ شارع عباس - القنطرة - مدينة نصر - القاهرة
 فرع سموحة : ٨٨ شارع فؤاد (طريق الحرية) - الإسكندرية
 فرع المنصورة : ٩١ شارع فؤاد - سموحة - المنصورة
 فرع بورسعيد : ٩١ شارع فؤاد - بورسعيد - بورسعيد
 فرع إسماعيلية : ٨٨ شارع فؤاد - إسماعيلية - إسماعيلية
 فرع دمياط : ٩١ شارع فؤاد - دمياط - دمياط
 فرع بورسعيد : ٩١ شارع فؤاد - بورسعيد - بورسعيد
 فرع إسماعيلية : ٨٨ شارع فؤاد - إسماعيلية - إسماعيلية
 فرع دمياط : ٩١ شارع فؤاد - دمياط - دمياط