

الإدارة المركزية للمعامل المركزية
 للمصارف شارع النصر بشارع المعاديق رقم ١٠١
 المدينة العامة للطرق و التجهيزات و النقل البري
 الهاتف : ٢٢٦٨٨١ ٢٢٦٨٨٢
 الفاكس : ٢٢٦٦٦٠ ٢٢٦٦٦١

الهيئة العامة
 للطرق و التجهيزات و النقل البري
 GENERAL AUTHORITY
 FOR ROADS, BRIDGES
 AND LAND TRANSPORT (GART) 

تقرير رقم : ٢٦٤ تاريخ : ١٠ / ١٠ / ٢٠٢٢
 مشروع : تقويم الطرق

الهيئة العامة للطرق و التجهيزات و النقل البري

موضوع : تقرير تقويم الطرق

السيد المهندس / رئيس الإدارة المركزية للمنطقة الراجحة ،
 تحية طيبة وبعد ...

تشرف بان ترسل لسيادتكم نتيجة العينات المرسلة بخطاب سيادتكم مع ملاحظة ان مقابل
 اجراء التجارب المعملة قد بلغ مبلغ وقدره ٢٩٨٧٠٠٠ جنيهاً
 فقط (٢٩٨٧٠٠٠) تم تحويله لمكتبكم بقرار رقم ١١١٠٠ / ١٠١٠٠ / ٢٠٢٢ لافير
 ببيان القيمة كما يلي :

البيان	المبلغ
قيمة تجارب المعمل	٢٩٨٧٠٠٠
مصاريف إدارية (١٥% من قيمة التجارب)	٤٤٨٠٥٠
مصاريف (قيمة التجارب + المصاريف الإدارية)	٣٤٣٥٠٥٠
الإجمالي	٣٤٣٥٠٥٠

التاريخ : ١١ / ١٠ / ٢٠٢٢
 السيد المهندس / رئيس الإدارة المركزية للمنطقة الراجحة
 المستخلص وتاريخه و إبلاغ الإدارة المالية بالهيئة بما تم
 وتفضلوا بقبول وافر الاحترام ...

القائم بالعمل مدير عام المعامل المركزية
 المهندس /
 مهنج حسين ترويش

مدير الجودة
 كرمي
 مهندسين

رئيس الإدارة المركزية للمعامل المركزية
 الدكتور مهندس /

احمد عبد اللطيف عراقي
 السيد المهندس / رئيس مجلس إدارة شركة /
 السيد المهندس / رئيس قطاع الشؤون والمناطق

بخصوص : ترميم الطريق الدائري (الطريق السطحي من المرج للسلام)

تقرير إختبارات معملية

بيانات إدارية :-

- القلمين بإحضار العينات :- م/ محمود المحمدى (مندوب المنطقة)
- الجهة المشرفة :- المنطقة الرابعة عشر (الطريق الدائري و محاوره)
- الجهة المنفذة :- شركة السلام انترناشيونال للمقاولات والتجارة
- استشارى :- مكتب اسبكتروم للاستشارات الهندسية

بيان العينات :-

- ١- عينة رقم (٥٣٠٥) :- سن ٦ لحجار سيليسية جيرية ناتج تكسير كسرات من كم ١٦٤٠ حتى ١٠٥٢٠ كم.

التجارب التى أجريت :-

- ١- التدرج ط - ١٠٢ (AASHTO T (27 - 06)
- ٢- التآكل بجهاز اللوس انجلوس ط - ١٠٦ (AASHTO T 96 - 02 (2006)
- ٣- الأوزان النوعية والامتصاص ط - ١٠٨ (AASHTO T (85 - 10)
- ٤- نسبة الطين %
- ٥- نسبة الميظط و المستطيل % (طبقا للكوود المصرى)
- ٦- حد السيولة ط - ٢ (AASHTO T (89 - 10)
- ٧- النمل المعدل ط - ٦ (Method - AASHTO T (180 - 10)
- ٨- نسبة تحمل كاليفورنيا ط - ٩ (AASHTO T (193 - 10)

النتائج :-

١- التدرج

مواصفات الأساس تدرج (ب)	رقم العينة	سعة أو رقم المهزة
-	١٠٠	"٣"
١٠٠	١٠٠	"٢"
١٠٠/٧٠	٩٢	"١,٥"
٨٥/٥٥	٦٨	"١"
٨٠/٥٠	٥٠	"٤/٣"
٧٠/٤٠	٤٤	"٨/٣"
٦٠/٣٠	٣٥	رقم ٤
٥٠/٢٠	٢٧	رقم ١٠
٣٠/١٠	١٣	رقم ٤٠
١٥/٥	٧,٥	رقم ٢٠٠

٢- التآكل بجهاز اللوس انجلوس

المواصفات الخاصة بالأساس	رقم العينة	التجربة
لا يزيد عن ٤٠ %	٢٩	نسبة الفاقد بعد ٥٠٠ لفة ب.غ %

الإدارة العامة للمعامل المركزية
العنوان:- شارع النصر بجوار المعهد القومي للنقل
مركز تدريب الهيئة العامة للطرق والكباري و النقل البري
تليفون :- ٠٢٢٣٨٩١٩٧٦ فاكس :- ٠٢٢٦٣٠٤٩١

الهيئة العامة
للطرق والكباري و النقل البري
GENERAL AUTHORITY
FOR ROADS, BRIDGES
AND LAND TRANSPORT (GARSLT)

معمل :- المواد

تقرير رقم :- ١٦٢٠

تاريخ استلام العينات :- ٢٠٢٢/١٠/٢٤

٣- الأوزان النوعية والإمتصاص والتفتت

المواصفات الخاصة بالأساس	رقم العينة	التجربة
٥٣.٥	٢.٥٤٧	الوزن النوعي الكلي
--	٢.٥٩٧	الوزن النوعي الكلي مشبع جاف للسطح
--	٢.٦٧٩	الوزن النوعي الظاهري
لا يزيد عن ١٠%	١.٩	الامتصاص %
لا يزيد عن ٥%	٠.٢	التفتت %
لا يزيد عن ١٠%	٢	٤- نسبة الطبيعي %
لا يزيد عن ١٥% طبقا للكود المصري	صفر	٥- نسبة المبطط والمستطيل %

٦- السيولة واللدونة

المواصفات الخاصة بالأساس	رقم العينة	التجربة
لا يزيد عن ٣٠%	٥٣.٥	حد السيولة %
لا يزيد عن ٨%	عديمة	مجال اللدونة %

٧- الدمك المعدل

رقم العينة	التجربة
٥٣.٥	أقصى كثافة جافة بالمعمل جم / سم ٣
٢.١٩٠	نسبة المياه الملائمة %
٥.٧٥	

٨- نسبة تحمل كاليفورنيا

المواصفات الخاصة بالأساس	رقم العينة	التجربة
لا يقل عن ٨٠%	٥٣.٥	% C.B.R
عديمة الانتفاش	١٠٠+	نسبة الانتفاش %
صفر		

ملاحظة

الإدارة العامة للمعامل المركزية
ال عنوان :- شارع النصر بجوار المعهد القومي للنقل
مركز تدريب الهيئة العامة للطرق والكباري و النقل البري
تليفون :- ٢٢٣٨٩١٩٧٦ فاكس :- ٢٢٦٣٠٤٩١

الهيئة العامة
للمطرق و الكباري و النقل البري
GENERAL AUTHORITY
FOR ROADS, BRIDGES
AND LAND TRANSPORT (GARBELT)
وزارة النقل

تاريخ استلام العينات : ٢٠٢٢/١٠/٢٤

تقرير رقم :- ١٦٢٠

معمل :- المواد

التعليق والتوصيات :-

- ١- العينة تحت مسئولية الذي أحضرها .
 - ٢- لا يعاد إصدار التقرير إلا بعد موافقة مدير عام المعامل المركزية ويعاد إصداره كاملاً .
 - ٣- العينة تتفق و حدود المواصفات من حيث النوعية و كترج (ب) للأساس.
- تاريخ إصدار التقرير : ٢٠٢٢/١١/١٦

التوقيعات :-

معد التقرير :- كيميائي / معلى سري

مدير فني المعمل :- مهندس / مروان سلام

مسئول الجودة

كيميائي /
أمل نصر الدين

مدير الجودة

كيميائي /
مجدى الشحات خليل

القائم بأعمال مدير عام المعامل المركزية

سج

المهندسة /

سماح حسين لرويش

يعتمد ...

رئيس الإدارة المركزية للمعامل المركزية

سج

دكتور مهندس /

أحمد عبد اللطيف عراقي

(٢٠٢٢/١٦٢٠)

صفحة رقم ٣ من ٣

تقرير رقم :- ١٦٢٠

بخصوص :توسعة الطريق الدائري (الطريق المسطح من المرج للسلام)

إشراف : المنطقة الرابعة حشر (الطريق الدائري و محاوره) -الاستشاري :مكتب اسبكتروم للاستشارات الهندسية
لشركة المنفذة :- شركة السلام انترناشيونال للمقاولات والتجارة

إجمالي التكاليف	تكاليف الاختبارات		الاختبار
	عدد العينات	سنة	
60	1	60	تحضير العينة
165	1	165	تدرج خشن
150	1	150	تدرج ناعم
230	1	230	التآكل بجهز اللوس أنجلوس
160	1	160	الأوزان النوعية + الإمتصاص
100	1	100	التفتت (التحلل)
80	1	80	تحديد نسبة الطبيعي
80	1	80	تحديد نسبة المبسط والمستطيل
130	1	130	السيولة و اللدونة عديمة
0	0	310	بها لدونة
450	1	450	الدمك المعدل
500	1	500	نسبة تحمل كاليفورنيا (المعدل)
150	تكاليف اعداد و كتابة التقرير		
0	تكاليف خروج مهندس		
2255	إجمالي التكاليف العملية		
338.25	المصاريف الادارية (١٥ %)		
2593.25	الاجمالي (تكاليف العينات + المصاريف الادارية)		
363.055	ضريبة المبيعات (١٤ %)		
2956.31	الاجمالي		
الشنون المالية للمعامل المركزية :-			مدير فني المعمل :- حمزة
القائم باعمال مدير عام المعامل المركزية :-			مسئول الجودة :- لعل

معمل الحرية والاساسات

تاريخ استلام العينات: ٢٠٢٢/١٠/٢٤
 تقرير رقم: ٦٢٠ ب
 بخصوص: مشروع توسعة الطريق الدائري (الطريق السطحي من المرج للسلام)

تقرير اختبارات معملية**بيانات إدارية:**

- القائم بإحضار العينات: م/ ايمن محمد السيد (مستوب المنطقة)
- الجهة المشرفة: المنطقة الرابعة عشر - الدائري ومحاوره
- الجهة المنفذة: شركة السلام انترناشيونال للمقاولات والتجارة
- استشاري: مكتب استكترام للاستشارات الهندسية

بيان العينات: ١- العينة رقم ٥٣٠٦: عينة لثربة ومليئة بنية اللون كم +٦٥٠ - الى -٥٠,٥٦٠ .

التجارب التي أجريت:

- (١) التسرج (AASHTO T 27 - 06) (ط - ١٠٢)
 (٢) السيولة (AASHTO T 89 - 10) (ط - ٣) واللدونة (AASHTO T 90 - 00) (ط - ٤)
 (٣) الدمك المعدل (AASHTO T 99 - 10) (ط - ١-٦) (٤) نسبة تحمل كاليفورنيا (AASHTO T 193 -- 10) (ط - ١)

النتائج:

رقم العينة	٥٣٠٦	مواصفات الاختبار الخاصة بالهيئة
التجارب		
١- التسرج	١٠٠	٢,٥
	٩٩	٢
	٩٤	١,٥
	٨٩	١
	٨٥	٤/٣
	٧٥	٨/٣
	٥٧	رقم ٤
	٤٦	رقم ١٠
	٢٤	رقم ٤٠
	٩	رقم ٢٠٠
٢- السيولة واللدونة	٢٨	حد السيولة L.L.
	٦	مجال اللدونة P.L.
	١,١١	التصنيف
٣- الدمك المعدل	٢,٠١	القيمة المثالية جافة بالدمك (جم / سم ^٢)
	٦,٨	نسبة العناية الملائمة %
٤- نسبة تحمل كاليفورنيا	٨٩	% (C.B.R)
	مطلوب	%
		لا تقل عن ١٠ %
		لا تزيد عن ٣ %



تقيد رقم ٢٠٢٢/١٢٠٠

تاريخ التقرير رقم: ٢٠٢٢/١٠/٢٤ تاريخ استلام العينات: ٢٠٢٢/١٠/٢٤
بخصوص: مشروع توسعة الطريق الدائري (الطريق المسطحي من المرجح للسلام)

المنطبق والتوصيات: ١- العينة مسئولية من أحضرها .
٢- لا يعد إصدار التقرير إلا بعد موافقة مدير عام المعامل المركزية وبعد إصداره كاملاً .
٣- العينة تتلقى وحدود مواصفات الأثرية الخاصة بالهوية ويرجى الرجوع للمواصفات الخاصة بالمشروع إن وجدت .

تاريخ إصدار التقرير: ٢٠٢٢/١١/٢١

مدير التقرير: م/ياسمين محمد حسن
المدير الفني للمعمل: م/أميرة شعبان

مسئول الجودة
كيميائية /
أمل نصر الدين

مدير الجودة
كيميائي /
مجدى الشحات خليل

القائم بأعمال مدير عام المعامل المركزية
مهندس /
سماح حسين درويش



رئيس الإدارة المركزية للمعامل المركزية
دكتور مهندس /

تكاليف معمل التربة

رقم التقرير: ٦٢٠ تاريخ الاستلام: ٢٤ / ١٠ / ٢٠٢٢

بخصوص: مشروع توسعة الطريق الدائري (الطريق السطحي من المرج للسلام)

الجهة المشرفة: المنطقة الرابعة عشر - الدائري ومحاوره .

الجهة المنفذة: شركة السلام انترنشيونال للمقاولات والتجارة

التجارب	عدد العينات	التكاليف	الاجمالي
تحضير العينة	1	60	60
التكوير الخشن	1	165	165
التكوير الناعم	1	150	150
الدونة	1	130	130
السيولة	1	180	180
بروكتور (معدل)	1	450	450
C.B.R (معدل)	1	500	500
اعداد تقرير	1	150	150
اجمالي تكاليف معمل التربة			1785.00
المصاريف الادارية (15% من اجمالي التكاليف)			267.75
اجمالي التكاليف + المصاريف الادارية			2052.75
الضريبة المضافة (١٤ %)			287.39
الاجمالي			2340.14



المدير الفني للمعمل:

مدير عام المعامل المركزية

معد التقرير :

الشنون المالية للمعامل المركزية :

مسئول الجودة :



PROJECT :	الطريق الممتدة من المرح للسلام (اتجاه لفق السلام داخل)		
	طريقه اسفلت رايطة 3 د	Testing Date	23/12/2023
Location at :	0+630---0+933	REQ:-	

EXTRACTION & GRADATION

A) MIX TEMPERATURE : 145

B) BITUMEN CONTENT: 4.80 ± 0.25 (4.55 : 5.05)

a- Wt. before extraction. = 1249 gm a- Wt. of ash = 2.0 gm

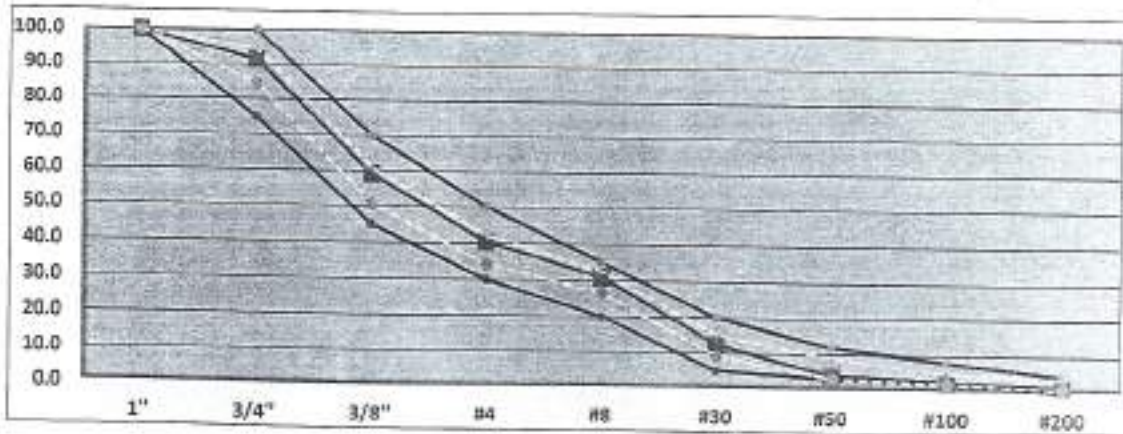
b- Wt. after extraction. = 1190 gm f- Total wt. extract. agg. (b+a) = 1192 gm

% Bit. $100 (a-f) / f = 4.78$ %

C) GRADATION OF AGGREGATES :

weight of sample after washing = 1192

SIEVE SIZE	WT. OF RETAINED	% RETAINED	PASSING%	J.W.F	Tolerance		Specification	
					Specs Min%	Specs Max%	Specs Min%	Specs Max%
1"	0.0	0.0	100.0	100.0	100	100	100	100
3/4"	102.0	8.5	91.4	99.5	84.8	94.5	78	100
3/8"	488.0	40.9	59.1	55.8	60.8	60.8	45	70
#4	712.0	59.7	40.3	38.2	34.2	42.2	30	50
#8	823.0	69.0	31.0	29.8	28.6	32.6	20	35
#30	1044.0	87.6	12.4	12.2	9.2	15.2	8	20
#50	1145.0	96.1	3.9	6.0	3.0	9.0	3	12
#100	1162.0	97.5	2.5	3.1	2.0	4.6	2	8
#200	1178.0	98.7	1.3	2.0	0.5	3.6	0	4
Residual	14.0							



توصيات :

مهندس الجودة الاستشاري

مهندس الجودة



الهيئة العامة للتخطيط الحضري والري



مشروع الطريق السطحي من المرج لليلام

Marshall Test ASTM D1559

Activity&Sample description:Asphalt (Binder course)

Location:

0+530—0+933

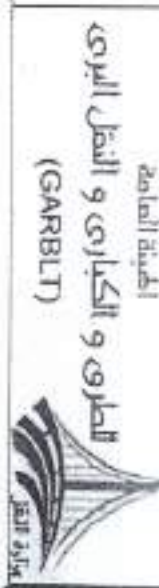
Sampling date: 23/12/2022

Testing date: 24/12/2022

Testing Results & Calculations	Stability						spalification
	No.	1	2	3			
Bitumen(%)		4.78					
Wt. in air (gm)		1224.0	1233	1252			
Wt. in water (gm)		713	715	717			
Wt. of saturated surface dry(gm)		1228	1235	1255			
Volume (cm ³)		515	520	538			
Density (gm/cm ³)		2.377	2.371	2.327			
Average density (gm/cm3)		2.358					
Load (kg)		1142	1156	1185			
Average stability @ 60.oC		1161					≥ 1000
Flow(mm)		3.1	3.3	3.5			
Average of Flow(mm)		3.3					3-5

مهندس الاستشاري

مهندس المختبر



اختبار قياس السمك والكثافة لعينات الاسفلت

2022-12-31
3D

التاريخ
تصديق العينة

مشروع الطرق السطحي من المرح للسلام
0+630---0+933

الموقع
المستوى

compaction %	الوزن الاسمي	Sp.Gr	weight in Grams			العينه	الحاره	السمك (سم)	القطاع	العينه	مسجل
			SSD in air	water	air						
98	2.360	2.316	758	432	755	3D	L	7.3	0+600	1	1
99	2.360	2.328	756	433	752	3D	C	7.5	0+750	2	2
99	2.360	2.327	736	421	733	3D	R	6.9	0+810	3	3

مهندس الجودة الاستشاري

م/ محمد عبد الحميد

مهندس الجودة

م/ شريف سامي



PROJECT :	تطبيق السطحي من المرح للسلام (انتهاء تلقى السلام داخلي)		
	طبقة اسفلت رابطة 3	Testing Date	23/12/2020
Location st. :	0+587---0+828	REQ.:	

EXTRACTION & GRADATION

A) MIX TEMPERATURE : 145

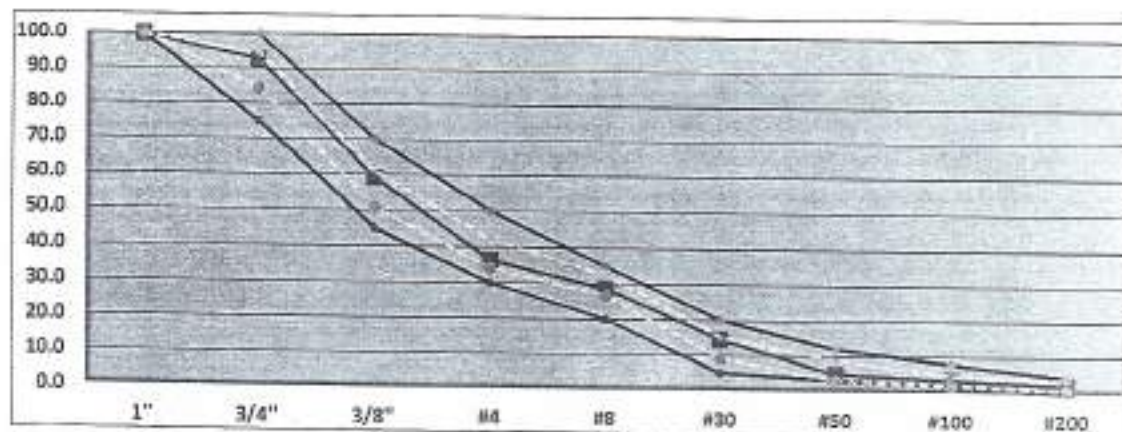
B) BITUMEN CONTENT: 4.80 ± 0.25 (4.55 : 5.05)

a- Wt. before extraction.	=	1266 gm	e- Wt. of ash =	3.0 gm
b- Wt. after extraction.	=	1205 gm	f- Total wt. extract. agg. (b+e) =	1208 gm
			% Bit. 100 (a - f) / f =	4.80 %

C) GRADATION OF AGGREGATES :

weight of sample after washing = 1208

SIEVE SIZE	WT. OF RETAINED	% RETAINED	PASSING%	J.M.F	Tolerance		Specification	
					Spec. Min%	Spec. Max%	Spec. Min%	Spec. Max%
1"	0.0	0.0	100.0	100.0	100	100	100	100
3/4"	89.0	7.4	92.6	89.5	84.5	94.5	75	100
3/8"	485.0	41.0	59.0	55.8	50.8	80.8	48	70
#4	768.0	63.6	36.4	38.2	34.2	42.2	30	50
#8	862.0	71.4	28.6	29.6	26.6	32.6	20	34
#30	1032.0	85.4	14.6	12.2	9.2	15.2	5	20
#50	1150.0	95.2	4.8	6.0	3.0	9.0	3	12
#100	1168.0	96.7	3.3	3.1	2.0	4.6	2	8
#200	1184.0	98.0	2.0	2.0	0.5	3.5	0	4
Residual	12.0							



توصيات :

مهندس الجودة الاستشاري

مهندس الجودة



المشروع: الطرق السريعة
المنطقة: الرياض

مشروع الطرق السريعة من المرحل للسلام

Marshal Test ASTM D1559

Activity & Sample description: Asphalt (Binder course)

Sampling date: 23/12/2022

Location: 0+537---0+529

Testing date: 24/12/2022

Testing Results & Calculations		Stability			Specification	
No.	1	2	3			
Bitumen(%)	4.80					
Wt. In air (gm)	1225.0	1244	1249			
Wt. In water (gm)	713	715	717			
Wt. of saturated surface dry(gm)	1228	1246	1252			
Volume (cm ³)	515	531	535			
Density (gm/cm ³)	2.379	2.343	2.335			
Average density (gm/cm ³)	2.352					
Load (kg)	1152	1176	1198			
Average stability @ 60.0C	1175					
Flow(mm)	3.2	3.4	3.5			≥ 1000
Average of Flow(mm)	3.4					3-5

مهندس الاستشاري

مهندس المعمل

اختبار قياس السمك والكثافة لعينات الاسفلت

2022-12-31
3D

التاريخ
تصنيف العينة

مشروع الطرق السطحي من المرح للسلام
04584-04829

المشروع
الموقع

compaction %	الامتداد (mm)	Sp. (gr)	weight in Grams			العينة	الحارة	السمك (سم)	القطاع	العينة	مسلسل
			SSD in air	water	air						
99	✓	2.350	746	425	744	3D	R	7.2	0+600	1	1
98	✓	2.350	757	428	755	3D	L	7.6	0+750	2	2
99	✓	2.350	724	415	721	3D	C	7.1	0+810	3	3

مجلس الجودة الاستشاري

م/محمد عبد الحميد

مجلس الجودة

م/شريف سامي

PROJECT	تطوير و توسعة الطريق الدائري من المخرج للملح		
Location st.	طريقه اسفلت رابطة 0+000---0+603	Testing Date	27/9/2023
		REQ:-	

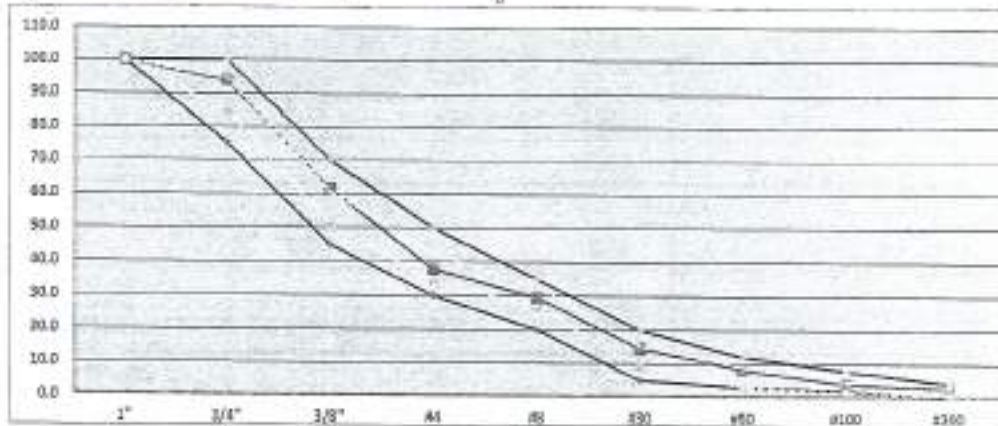
EXTRACTION & GRADATION

A) MIX TEMPERATURE:-	145		
B) BITUMEN CONTENT:	4.30 ± 0.25 (4.85 ± 0.25)		
a- Wt. before extraction	1355 gm	a- Wt. of agg. retained (c-d) =	3.0 gm
b- Wt. after extraction	1195 gm	f- Total wt. extract. agg. (b-a) =	1198 gm
c- Wt. of filter & agg.	48.0 gm	% Bt. 100 (a-f) / f =	4.74 %
d- Initial wt. filter	45.0 gm		

C) GRADATION OF AGGREGATES :

Weight of sample after washing = 1198

SIEVE SIZE	WT. OF RETAINED	% RETAINED	PASSING%	J.M.F	Tolerance		Specification	
					Specs. Min%	Specs. Max%	Specs. Min%	Specs. Max%
1"	0.0	0.0	100.0	100.0	100	100	100	100
3/4"	75.0	6.3	93.7	99.8	84.6	94.6	75	100
3/8"	482.0	40.3	59.7	99.8	60.0	80.0	40	75
#4	748.0	62.5	37.5	98.2	34.2	42.2	10	30
#6	946.0	79.0	21.0	98.8	29.8	32.8	5	20
#30	1026.0	85.6	14.4	12.2	3.2	15.2	3	20
#50	1089.0	91.7	8.3	6.0	3.0	9.0	2	12
#100	1152.0	96.2	3.8	3.1	1.6	4.8	1	8
#200	1163.0	97.1	2.9	2.0	0.6	3.5	0	4
Residual	35.0							



في ملاحظات :

مهندس الجودة الاستشاري

[Signature]

مهندس الجودة

[Signature]



هيئة العامة
لتنظيم الطرق والكباري والنقل البري
(GARELT)



مشروع الطريق السطحي الدائري من المرج للملك

Marshall Test ASTM D1559

Activity & Sample description: Asphalt (Binder course)

Location: 0+000---0+903

Sampling date: 27/9/2022

3D

Testing date: 28/9/2022

Source: al salam International

Testing Results & Calculations	Stability			Specification		
No.	1	2	3			
Bitumen(%)	4.76					
Vt. In air (gm)	1230.0	1235	1239			
Vt. In water (gm)	711	712	713			
Vt. of saturated surface dry(gm)	1233	1238	1242			
Volume (cm ³)	522	526	529			
Density (gm/cm ³)	2.356	2.348	2.342			
Average density (gm/cm ³)	2.349					
Load (kg)	1094	1105	1123			
Average stability @ 60.oC	1107					≥ 1000
Flow(mm)	3.2	3.3	3.5			
Average of Flow(mm)	3.3					3-5

مهندس الاستشاري

مهندس الشركة



الهيئة العامة
للطرق والكباري و النقل البري
(GARBLT)



اختبار قياس السمك و الكثافة لعينات الاسفلت

2022-10-05
3D

التاريخ
تصنيف العينة

مشروع الطرق السطحية من العرج السلام
044000-011603

المشروع
الرقم

compaction %	كثافة الاسفلت	Sp.Gr	weight in Grams			العمق	الحجارة	السمك (سم)	القطاع	اسم العينة	متسلسل
			SSD in air	water	air						
99	2.320	2.288	758	428	755	30	I	7.3	0+080	1	1
98	2.320	2.272	756	425	752	30	C	7.5	0+190	2	2
98	2.320	2.283	736	415	733	30	R	7.2	0+280	3	3
99	2.320	2.287	743	419	741	30	C	7.3	0+390	4	4
99	2.320	2.292	725	410	722	30	I	7	0+480	5	5
99	2.320	2.305	736	418	733	30	R	6.9	0+590	6	6

مهندس الجودة الاستشاري

م/محمد عبد الحميد

مهندس الجودة

م/شريف سامي



PROJECT:	الطريق السطحي من المخرج للسلام		
Location st.	طريقه اسفلت رابطة 2+200---2+305	Testing Date	23/12/2022
		REQ:-	

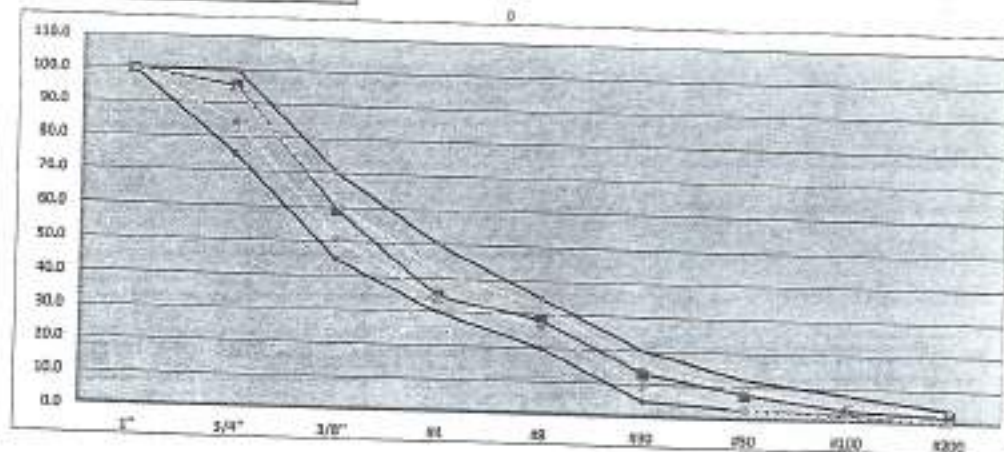
EXTRACTION & GRADATION

A) AIR TEMPERATURE:	145		
B) RETENTION TEMPERATURE:	6.90 ± 0.25 (A.S.S. 6.96)		
WT. before extraction:	1277	g/m	WT. of agg. retained (c-d) = 3.5 g/m
WT. after extraction:	1137	g/m	Total wt. extract. agg. (b+c) = 1140 g/m
WT. of filter & agg.:	48.0	g/m	% 80, 200 (e-f) / b = 4.31 %
Initial wt. filter:	45.0	g/m	

C) GRADATION OF AGGREGATES:

Weight of sample after washing = 1180

SIEVE SIZE	WT. OF RETAINED	% RETAINED	PASSING%	J.W.P.	Tolerance		Specification	
					Specs. Min%	Specs. Max%	Specs. Min%	Specs. Max%
1"	0.0	0.0	100.0	100.0	100	100	100	100
3/4"	53.0	4.5	95.4	95.5	84.5	94.5	75	100
3/8"	472.0	40.7	59.3	55.0	50.5	50.5	45	75
#4	726.0	61.5	38.5	34.2	34.2	42.2	30	50
#8	831.0	71.5	28.4	29.5	26.6	32.6	20	30
#20	1007.0	85.3	14.2	12.2	9.2	19.2	5	20
#50	1071.0	90.3	7.7	6.0	3.0	9.0	3	12
#100	1121.0	95.0	3.4	3.1	1.6	4.6	2	8
#200	1134.0	97.8	2.2	2.0	0.5	3.5	0	4
Residual	26.0							



تم صياغة

مهندس الجودة الاستشاري

مهندس الجودة



مشروع الطريق المظلي من المرح للسلام

Marshall Test ASTM D1559

Activity&Sample description: Asphalt (Binder course)

Location: 3+200---2+306

Sampling date: 13/12/2022

Testing date: 14/12/2022

Testing Results & Calculations	Stability			Specification		
No.	1	2	3			
Bitumen(%)	4.91					
Wt. In air (gm)	1226.0	1238	1255			
Wt. In water (gm)	712	716	713			
Wt. of saturated surface dry(gm)	1229	1242	1257			
Volume (cm ³)	517	526	544			
Density (gm/cm ³)	2.371	2.354	2.307			
Average density (gm/cm ³)	2.344					
Load (kg)	1195	1185	1175			
Average stability @ 60.oC	1185					≥ 1000
Flow(mm)	3.5	3.3	3.1			
Average of Flow(mm)	3.3					3-5

مهندس الاستشاري

مهندس المختبر



المدينة العامة
للطرق والكباري والنقل البري
(GARBLT)



اختبار قياس السمك والكثافة لعينات الاسفلت

2022-12-31

30

التاريخ
الموقع في الميدان

مشرق الطريق المغطى من الصبح للسلام
2+200---2+306

المشروع
الموقع

compaction %	القيمة الاسمية	Sp.Gr	weight in Grams			العينه	الحارة	السمك (سم)	القطاع	العينه	مستقبل
			SSD in air	water	air						
97	2.344	2.275	715	402	712	3D	L	7.2	2+220	1	1
98	2.344	2.303	746	423	744	3D	R	7.6	2+280	2	2
98	2.344	2.295	725	410	723	3D	C	7.1	2+300	3	3

مهندس الجودة الاستشاري

م/ احمد عبد الحميد

مهندس الجودة

م/ شريف سالي



مجلس التعليم والبحث
(GARBLT)

PROJECT :	طريق السطحي من المرح للسلام (انهاء نقل السلام داخلي)		
	طريقة اسفلت كرميم 3	Testing Date	18-05-22
Location st. :	1+420--1+160	REQ:-	

EXTRACTION & GRADATION

A) MIX TEMPERATURE : 143

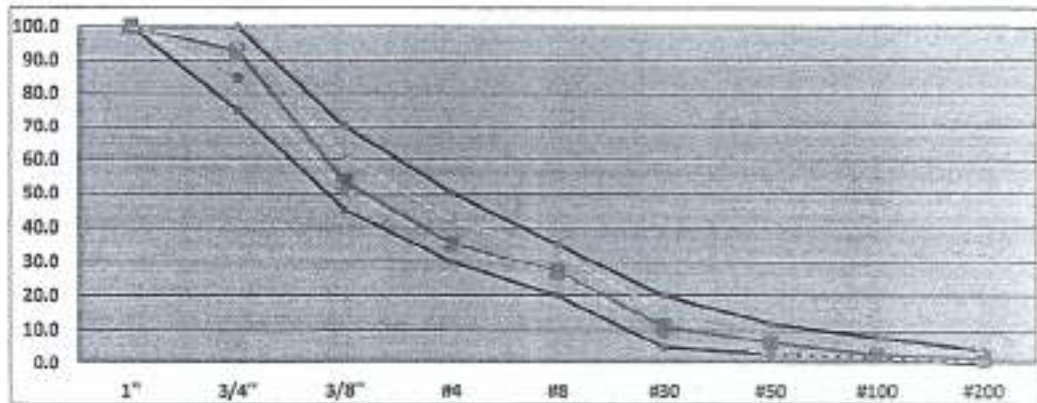
B) BITUMEN CONTENT: 4.80 ± 0.25 (4.55 : 5.05)

a- Wt. before extraction:	1379	gm	a- Wt. of ash =	3.0	gm
b- Wt. after extraction:	1314	gm	F- Total wt. extract. agg. (b-a) =	1217	gm
			% Bit. $100(a-f)/f$ =	4.71	% ✓

C) GRADATION OF AGGREGATES :

weight of sample after washing = 1317

SIEVE SIZE	WT. OF RETAINED	% RETAINED	PASSING%	J.M.F	Tolerance		Specification	
					Specs Min%	Specs Max%	Specs Min%	Specs Max%
1"	0.0	0.0	100.0 ✓	100.0	100	100	100	100
3/4"	93.6	7.1	92.9 ✓	99.8	84.0	84.0	75	100
3/8"	315.0	46.7	53.3 ✓	53.3	50.5	50.0	48	72
#4	885.0	64.9	35.1 ✓	38.2	34.2	42.2	30	51
#8	960.0	72.9	27.1 ✓	29.8	25.5	32.5	20	35
#30	1170.0	88.8	11.2 ✓	12.2	9.2	15.2	5	20
#60	1233.0	93.6	6.4 ✓	6.0	3.0	9.0	3	12
#100	1280.0	97.2	2.8 ✓	3.1	2.0	4.5	2	8
#200	1295.0	98.3	1.7 ✓	2.0	0.5	3.5	0	4
Residual	22.0							



توضيحات :

مهندس الجودة الاستشاري

د/ محمد عبد الحميد

مهندس الجودة

د/ شريف سليم

PROJECT :

المطريق السطحي من الدرجة للسلام (لحدائق السلام داخل)

Location at :

طريقه اسفلت رابطة 3

Testing Date

23/12/202

1+480---1+640

REQ:-

EXTRACTION & GRADATION

A) MIX TEMPERATURE :

145

B) BITUMEN CONTENT:

4.80 ± 0.25 (4.55 : 5.05)

a- Wt. before extraction. =

1255 gm

b- Wt. of ash =

2.0 g/m

b- Wt. after extraction. =

1195 gm

f- Total Wt. extract. agg. (b+a) =

1197 g/m

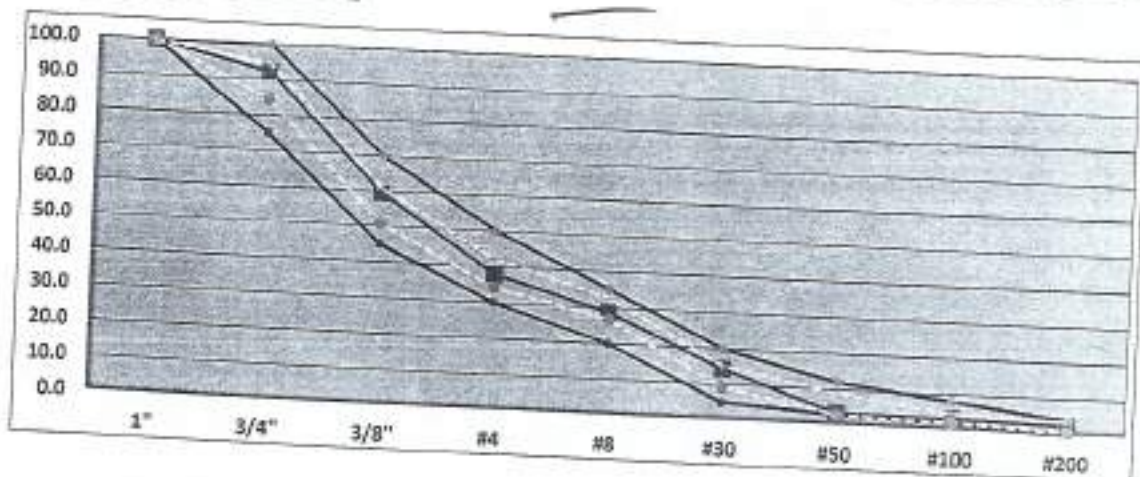
% Bit. 100 (a-f) / f =

4.85 %

C) GRADATION OF AGGREGATES :

weight of sample after washing = 1197

SIEVE SIZE	WT. OF RETAINED	% RETAINED	PASSING%	J.M.F	Tolerance		Specification	
					Specs. Min%	Specs. Max%	Specs. Min%	Specs. Max%
1"	0.0	0.0	100.0	100.0	100	100	100	100
3/4"	92.0	7.7	92.3	89.5	84.5	94.5	75	100
3/8"	485.0	40.8	59.4	55.6	50.8	60.8	45	70
#4	744.0	62.2	37.3	38.2	34.2	42.2	30	50
#8	854.0	71.3	28.7	29.6	26.6	32.6	20	35
#30	1025.0	85.6	14.4	12.2	9.2	15.2	5	20
#50	1155.0	96.5	3.5	6.0	3.0	9.0	0	12
#100	1159.0	96.8	3.2	3.1	2.0	4.8	2	8
#200	1168.0	97.6	2.4	2.0	0.5	3.5	0	4
Residual	27.0							



توصيات :

مهندس الجودة الاستشاري

[Signature]

مهندس الجودة

[Signature]



إمارة أبوظبي
للطرق و الكبارى و النقل البرى
(GARBLT)



اختبار قياس السمك و الكثافة لعينات الاسفلت

2022-12-31

3D

التاريخ
التهليل المعية

مشروع الطريق السطحي من المرح السلام
1+640---1+680

المشروع
الموقع

compaction %	الاصولة 2.344	Sp.Gr	weight In Grams			العينة	الحارة	السمك (سم)	القطاع	م العينة	مسلسل
			SSD In air	water	air						
99	2.344	2.329	725	415	722	3D	R	7.2	3+510	1	1
98	2.344	2.308	753	428	750	3D	L	7.6	1+580	2	2
99	2.344	2.316	758	432	755	3D	C	7.1	1+620	3	3

مهندس الجودة الاستشارى

م/محمد عبد الحميد

مهندس الجودة

م/شريف سامى



Determination Rate of Spray for Prime Coat (MC-30)

Project	اسم المشروع / الطريق السطحي من المرج للسلام
Testing Date	2023/05/22
Request No.	

Type of Material :	Prime Coat MC-30	(Location) Station Limits		
MC-1 Temperature :	80 C	From		
Width :			1+257	
Speed of Distributer :			1+502	

Test Number		A	B		
Taken at Station					
a- Weight of Tray without Prime Coat	gms	450	430		
b- Weight of Tray with Prime Coat	gms	833	825		
c- Weight of Prime Coat (b) - (a)	gms	383	388		
d- Area of Tray	m ²	0.25	0.25		
e- Rate of Spray (c) / (d)	Kg/m ²	1.532	1.552		
Required Rate of Spray (MC-30)		1.5 - 2 Kg/m ²			

Remarks :

CONTRACTOR

CONSULTANT

[Signature]



Determination Rate of Spray for Prime Coat (MC-30)

Project	اسم المشروع / الطريق السطحي من المرج للصلام
Testing Date	2023/05/22
Request No.	

Type of Material :	Prime Coat MC-30	(Location) Station Limits	
MC-1 Temperature :	80 C	From	
Width :		0+860	
Speed of Distributer :		0+998	

Test Number		A	B		
Taken at Station					
a- Weight of Tray without Prime Coat	gms	450	430		
b- Weight of Tray with Prime Coat	gms	836	859		
c- Weight of Prime Coat (b) - (a)	gms	386	388		
d- Area of Tray	m ²	0.25	0.25		
e- Rate of Spray (c) / (d)	Kg/m ²	1.544	1.552		
Required Rate of Spray (MC-30)		1.5 - 2 Kg/m ²			

Remarks :

CONTRACTOR

CONSULTANT



Determination Rate of Spray for Prime Coat (MC-30)

Project	اسم المشروع / الطريق السطحي من المرج للسلام
Testing Date	2023/05/22
Request No.	

Type of Material :	Prime Coat MC-30	(Location) Station Limits
MC-1 Temperature :	80 C	From
Width :		0+998
Speed of Distributer :		1+160

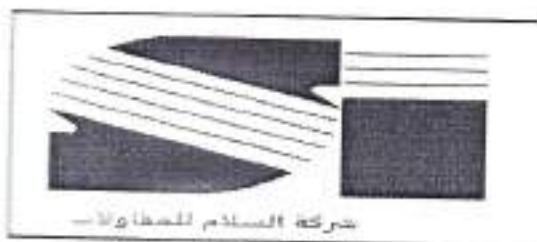
Test Number	A	B		
Taken at Station				
a- Weight of Tray without Prime Coat gms	450	430		
b- Weight of Tray with Prime Coat gms	836	810		
c- Weight of Prime Coat (b) - (a) gms	386	380		
d- Area of Tray m ²	0.25	0.25		
e- Rate of Spray (c) / (d) Kg/m ²	1.544	1.520		
Required Rate of Spray (MC-30)	1.5 - 2 Kg/m ²			

Remarks :

CONTRACTOR

CONSULTANT

[Signature]



Determination Rate of Spray for Prime Coat (MC-30)

Project	اسم المشروع / الطريق السطحي من المرج للسلام
Testing Date	2023/05/22
Request No.	

Type of Material :	Prime Coat MC-30	(Location) Station Limits
MC-1 Temperature :	80 C	From
Width :		0+410
Speed of Distributer :		0+619

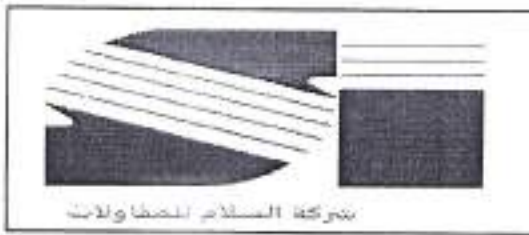
Test Number		A	B		
Taken at Station					
a- Weight of Tray without Prime Coat	gms	450	430		
b- Weight of Tray with Prime Coat	gms	833	815		
c- Weight of Prime Coat (b) - (a)	gms	383	385		
d- Area of Tray	m ²	0.25	0.25		
e- Rate of Spray (c) / (d)	Kg/m ²	1.532	1.540		
Required Rate of Spray (MC-30)		1.5 - 2 Kg/m ²			

Remarks :

CONTRACTOR

CONSULTANT

[Signature]



Determination Rate of Spray for Prime Coat (MC-30)

Project	اسم المشروع / الطريق المغطى من المرصع للسلام
Testing Date	2023/05/22
Request No.	

Type of Material :	Prime Coat MC-30	(Location) Station Limits		
MC-1 Temperature :	80 C	From		
Width :			0+619	
Speed of Distributer :			0+630	

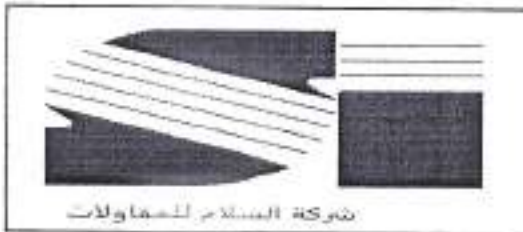
Test Number		A			
Taken at Station					
a- Weight of Tray without Prime Coat	gms	450			
b- Weight of Tray with Prime Coat	gms	829			
c- Weight of Prime Coat (b) - (a)	gms	379			
d- Area of Tray	m ²	0.25			
e- Rate of Spray (c) / (d)	Kg/m ²	1.516			
Required Rate of Spray (MC-30)		1.5 - 2 Kg/m ²			

Remarks :

CONTRACTOR

CONSULTANT

[Signature]



Determination Rate of Spray for Prime Coat (RC-3000)

Project	اسم المشروع / مشروع الطريق السطحي من المرج الى السلام
Testing Date	2023/05/22
Request No.	

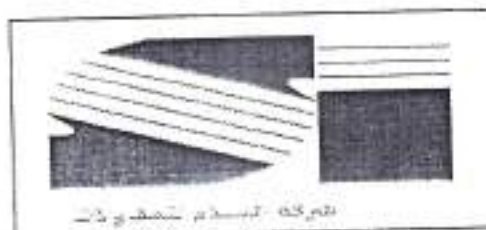
Type of Material :	Prime Coat RC-3000	(Location) Station Limits
Width :		
Speed of Distributer :		0+000---0+080

Test Number		A	B		
Taken at Station					
a- Weight of Tray without Prime Coat	gms	450	430		
b- Weight of Tray with Prime Coat	gms	575	562		
c- Weight of Prime Coat (b) - (a)	gms	125	132		
d- Area of Tray	m ²	0.25	0.25		
e- Rate of Spray (c) / (d)	Kg/m ²	0.500	0.528		
Required Rate of Spray (RC-3000)		0.4 - 0.6 Kg/m ²			

Remarks :

CONTRACTOR

CONSULTANT



الهيئة العامة
للطرق والكباري والنقل البري
(GARBLT)



Determination Rate of Spray for Prime Coat (RC-3000)

Project	اسم المشروع / مشروع توسعة الدائري من المرج الى السلام	
Testing Date	2022-06-20	
Request No.		
Type of Material :	Prime Coat RC-3000	(Location) Station Limits
Width :		
Speed of Distributer :		0+210---0+370

Test Number		A	B		
Taken at Station					
a- Weight of Tray without Prime Coat	gms	450	430		
b- Weight of Tray with Prime Coat	gms	586	566		
c- Weight of Prime Coat (b) - (a)	gms	136	136		
d- Area of Tray	m ²	0.25	0.25		
e- Rate of Spray (c) / (d)	Kg/m ²	0.544	0.544		
Required Rate of Spray (RC-3000)		0.4 - 0.6 Kg/m ²			

Remarks :

CONTRACTOR

CONSULTANT



الهيئة العامة
للطرق والكباري والنقل البري
(GARBLT)



Project Name: مشروع الطريق السطحي من المرج للسلام

Location At Site:

Description Of Sample: طبقة الرمييات

5/5/2023 تاريخ أخذ العينة :

5/5/2023 تاريخ الاختبار :

Sieve Analysis

AASHTO T - 27 (ASTM C - 136)

المناخل ASTM SIEVES	المحتوى الكلي CUM. WT. RETAINED	وزن الماء CUM. WT.	نسبة الماء CUM. % PASSING
2"	0	10230	100.0
1 1/2"	932	9298	90.9
1"	1623	8607	84.1
3/4"	2541	7689	75.2
3/8"	4871	5359	52.4
# 4	6552	3578	35.0
# 10	161	339	23.7
# 40	358	142	9.9
# 200	412	88	6.2
PAN			
WASH			
TOTAL			

DRY WT. الوزن الجاف 10230 gms.

وزن العينة ماء من منخل رقم 4 قبل التثبيت 500 gms.

Atterburg Limits (Liquid Limit & Plastic Limit)

TYPE OF TEST	LIQUID LIMIT	PLASTIC LIMIT
TRIAL NO.	1 2 3 4	1 2
NO. OF BLOWS		
CONTAINER NO.		
SAMPLE WET + TARE gm		
SAMPLE DRY + TARE gm		
WT. OF WATER gm		
WT. OF CONTAINER gm		
WT. OF DRY SAMPLE gm		
WATER CONTENT %		

L.L (حد السيولة) = 0.0

P.L (حد اللدونة) = 0.00

P.I (معدل اللدونة) = 0.0

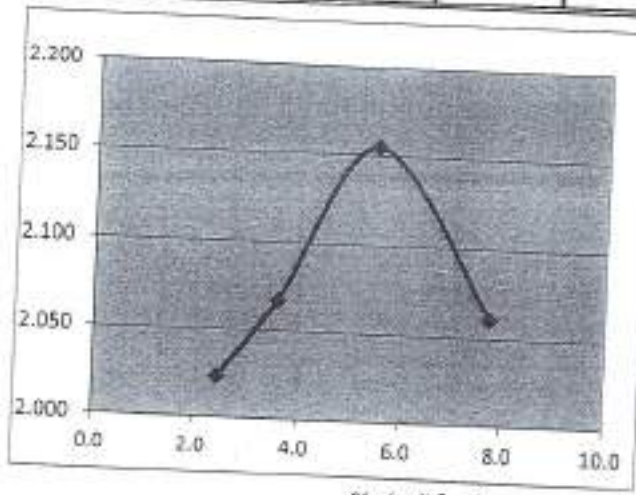
A-1-b

مهندس مواد الاستشاري

مهندس مواد المقاول

تجربة بكتور

رقم العينة		5/5/2023		التاريخ	
5	4	3	2	1	رقم المحاولة
	10487	10595	10325	10186	أ وزن القالب + العينة مضغوطة
	5940	5940	5940	5940	ب وزن القالب فارغ
	4547	4655	4385	4246	ج وزن العينة مضغوطة أ - ب
	2048	2048	2048	2048	د حجم القالب سم ³
	2.220	2.273	2.141	2.073	هـ الكثافة الرطبة طن / م ³
	8	7	6	5	و رقم التجربة
	200	200	200	200	ز وزن العينة رطبة + الحقله
	190	192	193	194	ح وزن العينة جافة + الحقله
	75	75	75	70	ط وزن الحقله
	10	8	7	6	ك وزن الماء (ز - ح)
	115	117	118	119	ل وزن العينة جافة (ج - ط)
	8.7	6.8	5.9	5.0	م نسبة الرطوبة ك / ل
	7.8	5.5	3.6	2.5	ن متوسط نسبة الرطوبة
	2.060	2.155	2.067	2.023	الكتافة الجافة ك / م ³



الكثافة الجافة طن / م ³
2.155
نسبة المياه الملائمة %
5.5

مهندس الاستشاري

مهندس الشركة



مملكة المملكة العربية السعودية



د.م. عماد قنيل



الهيئة العامة
للطرق والكباري والنقل البري
(GARBLT)

PROJECT :		Sampling Date	6/5/2023
Location st.		Testing Date	10/5/2023
		Lab. Sample No	

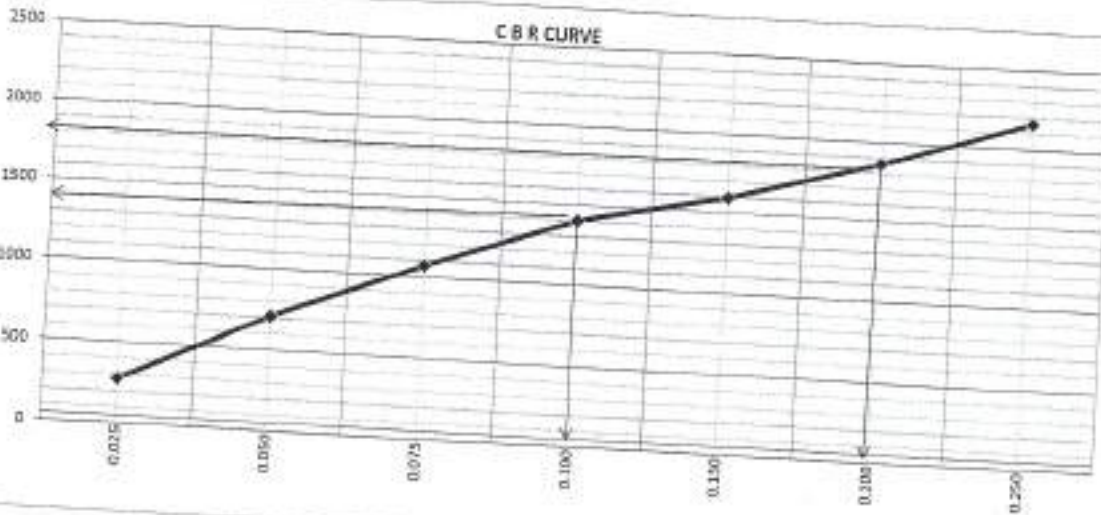
California Bearing Ratio "CBR" AASHTO T193-72 & ASTM D698

ارتفاع القلب	0	أ	القراءة الابتدائية للميكروميتر
125	2.4	ب	القراءة النهائية للميكروميتر
	1.92	100 * (أ - ب) / (ارتفاع القلب)	الانتفاخ من ارتفاع القلب %

الانتفاخ :

Testing Results & calculations :-

penetration (mm)	0.635	1.27	1.905	2.54	3.81	5.08	6.35
load (kg)	125	321	485	635	723	844	980
load (kn)	1.226	3.148	4.756	6.227	7.090	8.277	9.611
penetration (inch)	0.025	0.050	0.075	0.100	0.150	0.200	0.250
load (lb)	276	707	1069	1400	1593	1860	2160



CBR Value (0.1 inch) = 46.7 %
CBR Value (0.2 inch) = 41.3 %

مهندس مواد الاستشاري

مهندس مواد المرافق

Signature



شركة السلام للمقاولات



SPECTRUM

د.م. عماد نبيل

الهيئة العامة
للطرق والكبارى والنقل البرى
(GARBLT)



Coarse & Fine Aggregate Grading - ASTM C136

Activity&Sample description: SI Base cours

Testing date: 28/06/2023

Checking date: 28/06/2023

Total Wt : 10260

Testing Results & Calculations:

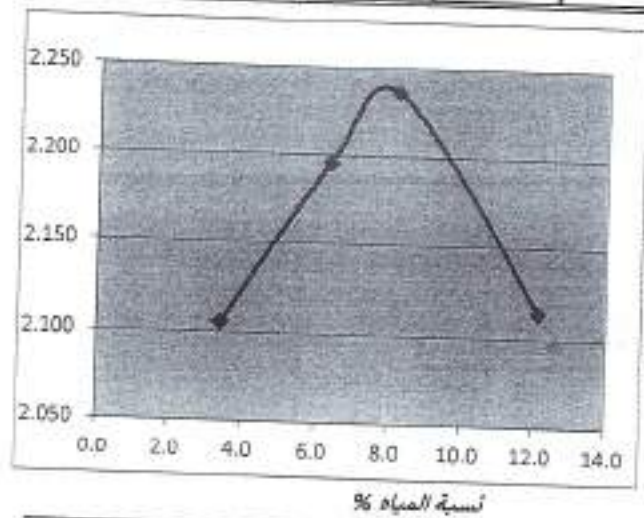
المواصفات	المار %	المحجوز %	وزن المحجوز التراكمي (gm)	حجم المنخل (inch)	حجم المنخل (mm)
100.0	100.0	0.0	0	2"	50.8
100-70	98.5	1.5	155	1.5"	37.5
85-55	80.8	19.2	1965	1"	25
80-50	64.4	35.6	3655	3/4"	19
70-40	45.1	54.9	5632	3/8"	9.5
60-30	39.1	60.9	6253	# 4	4.75
50-20	27.2	72.8	152	# 10	2
30-10	14.1	85.9	320	# 40	0.425
15-5	8.1	91.9	396	# 200	0.075

مهندس الاستشارى

مهندس الشركة

تجربة بركتون

رقم العينة		28/6/2023		التاريخ	
5	4	3	2	1	رقم المحاولة
	10795	10895	10723	10400	أ وزن القالب + العينة مضغوطة
	5940	5940	5940	5940	ب وزن القالب فارغ
	4855	4955	4783	4460	ج وزن العينة مضغوطة - أ - ب
	2048	2048	2048	2048	د حجم القالب سم ³
	2.371	2.419	2.335	2.178	هـ الكثافة الرطبة طن / م ³
	8	7	6	5	و رقم البعثة
	150	150	150	150	ز وزن العينة رطبة + البعثة
	137	137	141	143	ح وزن العينة جافة + البعثة
	30	30	31	33	ط وزن الجفنة
	13	13	9	7	إ الوزن الماء (ز - ح)
	107	107	110	110	ل وزن العينة جافة (ح - ط)
	12.1	12.1	8.2	6.4	م نسبة الرطوبة ل/ل 100%
	12.1	8.2	6.4	3.4	ن متوسط نسبة الرطوبة
	2.114	2.236	2.196	2.105	س الكثافة الجافة ل/ل 1 م ³ طن / م ³



الكثافة الجافة طن / م³

الكثافة الجافة طن / م ³
2.236
نسبة المياه الملائمة %
8.2

مهندس الاستشاري

مهندس الشركة

مهندس الشركة

مهندس الشركة



شركة المساح والمقاولات



د.م. عماد نبيل

الهيئة العامة
للطرق والكباري والنقل البري
(GARBLT)



PROJECT :		Sampling Date	29/6/2023
Location st.		Testing Date	3/7/2023
		Lab. Sample No	

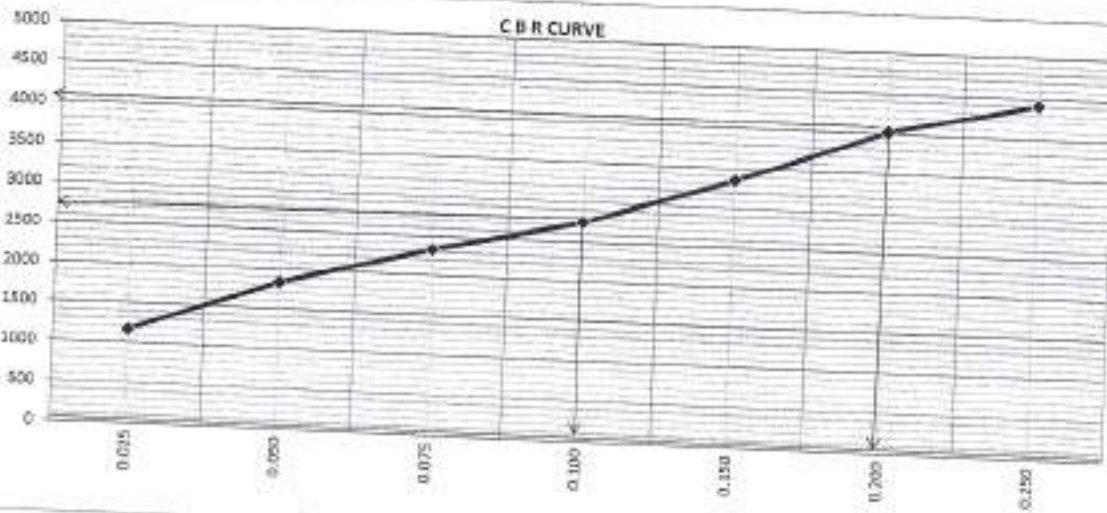
California Bearing Ratio " CBR " AASHTO T193-72 & ASTM D698

ارتفاع القلب	a	b	القراءة الابتدائية للميكروميتر
125	2.4	b	القراءة النهائية للميكروميتر
	1.92	100 * (ارتفاع القلب) / (a-b)	الانحلال من ارتفاع القلب %

الانحلال :

Testing Results & calculations :-

penetration (mm)	0.635	1.27	1.905	2.54	3.81	5.08	6.35
load (kg)	530	832	1055	1246	1520	1823	2000
load (kn)	5.198	8.159	10.346	12.219	14.906	17.878	19.614
penetration (inch)	0.025	0.050	0.075	0.100	0.150	0.200	0.250
load (lb)	1168	1834	2325	2746	3350	4018	4408



C B R Value (0.1 inch) = 91.5 %

C B R Value (0.2 inch) = 89.3 %

مهندس مواد الاستشاري

مهندس مواد المقاول

Signature



شركة السلام للمقاولات



SPECTRUM

د.م. عماد نبيل

المهبة العامة
للطرق والكبارى و النقل البرى
(GARBLT)



وزارة النقل

Los Angeles Abrasion - ASTM C131

Activity&Sample description:

Base Course

Sampling date: 28/06/2023

Testing date: 28/06/2023

Testing Results & Calculations:

No. of Spheres	8	No. of revolutions	500
Separating sieve	# 12		

Sieves		Sieves		Weight (gm)
Passing		Retained		
mm	inch	mm	inch	
37.5	1.5"	25	1"	
25	1"	19	3/4"	
19	3/4"	12.5	1/2"	
12.5	1/2"	9.5	3/8"	
9.5	3/8"	6.35	1/4"	2500
6.35	1/4"	4.75	# 4	2500
4.75	# 4	2.36	# 8	

Total weight of sample	5000
Weight retained on the separating sieve	3526
Abrasion value %	29.5

مهندس الاستشارى

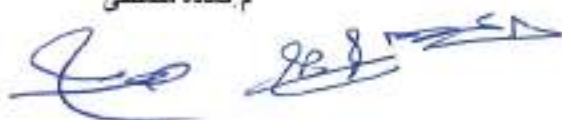
مهندس الشركة

بيان مستخلص رقم (١)

بند رقم (٤) : بالمتر المكعب أعمال الحفر باستخدام المعدات الميكانيكية للوصول إلى منسوب التأسيس الصالح

م	العنصر	منطقة العمل	رقم طلب الفحص و الإستلام	المحطة		طول القطاع (م)	الكمية (م³)	رقم المستخلص
				من	إلى			
1	SR Asher to Basareyat	من كوبري السلام إلى بنزينة Chill Out	182	0+000.00	0+974.77	974.77	1,684.74	1
2	Salam SR-01	من كوبري محور الطواريء إلى كوبري السلام	8	0+000.00	0+603.51	603.51	1,239.91	1
3	Salam SR-02	من كوبري مؤسسة الزكاة إلى كوبري محور الطواريء	58-59-78-85- 86-97-102- 128- 145-146-179	0+000.00	2+408.90	2,408.90	4,889.76	1
4	Salam SR-04	من نفق محمد نجيب إلى كوبري مؤسسة الزكاة	110 - 195 - 203	0+000.00	1+832.45	1,832.45	703.67	1
5	Salam SR-03	من كوبري مصرف بليبس ٢ إلى نفق محمد نجيب	---	0+000.00	0+452.22	452.22	0.00	1
6	Salam SR-07	من كوبري العرج إلى كوبري مصرف بليبس ٢	126 - 131	0+000.00	2+079.62	2,079.62	293.47	1
إجمالي (م³)							8,811.55	

إستشاري التنفيذ - مكتب سيكترام:
م. حمادة مصطفى



شركة السلام إنترناشونال:
م. عبدالرحمن الرعي



بيان مستخلص رقم (١)

بند رقم (٥) : بالمتر المكعب نقل المخلفات أو الأتربة الزائدة

م	العنصر	منطقة العمل	رقم طلب الفحص و الإستلام	المحطة		طول القطاع (م)	الكمية (م³)	رقم المستخلص
				من	إلى			
1	SR Asher to Basareyat	من كوبري السلام إلى بنزينة Chill Out	31 - 207 - 208	0+000.00	0+974.77	974.77	1,459.34	1
2	Salam SR-01	من كوبري محور الطواريء إلى كوبري السلام	4	0+000.00	0+603.51	603.51	1,293.53	1
3	Salam SR-02	من كوبري مؤسسة الزكاة إلى كوبري محور الطواريء	3 - 2 - 15	0+000.00	2+408.90	2,408.90	1,887.45	1
4	Salam SR-04	من كوبري مصرف بلبيس ٢ إلى كوبري مؤسسة الزكاة	---	0+000.00	1+832.45	1,832.45	0.00	1
5	Salam SR-03	من كوبري مصرف بلبيس ٢ إلى نقل محمد نجيب	---	0+000.00	0+452.22	452.22	0.00	1
6	Salam SR-07	من كوبري المرج إلى كوبري مصرف بلبيس ٢	---	0+000.00	2+079.62	2,079.62	0.00	1
إجمالي (م³)							4,640.32	

إستشاري التنفيذ - مكتب سبكترام:
م/حمادة مصطفى

شركة السلام إنترناشيونال:
م/عبدالرحمن الراعي

بيان مستخلص رقم (١)

بند رقم (٦) : بالمتر المسطح كشط وإزالة المسطحات المنهارة بالرصف الحالي بسك ٥ سم

م	العنصر	منطقة العمل	رقم طلب الفحص و الإستلام	المحطة		طول القطاع (م)	الكمية (م ^٢)	رقم المستخلص
				من	إلى			
1	SR Asher to Basareyat	من كوبري السلام إلى بنزينة Chill Out	—	0+000.00	0+974.77	974.77	0.00	1
2	Salam SR-01	من كوبري محور الطواريء إلى كوبري السلام	—	0+000.00	0+603.51	603.51	0.00	1
3	Salam SR-02	من كوبري مؤسسة الزكاة إلى كوبري محور الطواريء	—	0+000.00	2+408.90	2,408.90	0.00	1
4	Salam SR-04	من نفق محمد نجيب إلى كوبري مؤسسة الزكاة	—	0+000.00	1+832.45	1,832.45	0.00	1
5	Salam SR-03	من كوبري مصرف بليس ٢ إلى نفق محمد نجيب	—	0+000.00	0+452.22	452.22	0.00	1
6	Salam SR-07	من كوبري العرج إلى كوبري مصرف بليس ٢	—	0+000.00	2+079.62	2,079.62	0.00	1
7	Under All Tunnels	أسفل جميع الكباري و الأنفاق	216	—	—	1,384.59	780.96	1
إجمالي (م ^٢)							<u>780.96</u>	

إستشاري التنفيذ - مكتب سيكرام:
م/حمادة مصطفى



شركة السلام إنترناشيونال:
م/عبد الرحمن الراعي



بيان مستخلص رقم (١)

بند رقم (٧) : بالمتر المكعب تكسير وإزالة المسطحات المتهاة بالرصف الحالي

م	العنصر	منطقة العمل	رقم طلب الفحص و الإستلام	المحطة		طول القطاع (م)	الكمية (م³)	رقم المستخلص
				من	إلى			
1	SR Asher to Basareyat	من كوبري السلام إلى بنزينة Chill Out	38	0+000.00	0+974.77	974.77	729.63	1
2	Salam SR-01	من كوبري محور الطواريء إلى كوبري السلام	---	0+000.00	0+603.51	603.51	0.00	1
3	Salam SR-02	من كوبري مؤسسة الزكاة إلى كوبري محور الطواريء	---	0+000.00	2+408.90	2,408.90	6.00	1
4	Salam SR-04	من نفق محمد نجيب إلى كوبري مؤسسة الزكاة	---	0+000.00	1+832.45	1,832.45	0.00	1
5	Salam SR-03	من كوبري مصرف بلبيس ٢ إلى نفق محمد نجيب	---	0+000.00	0+452.22	452.22	0.00	1
6	Salam SR-07	من كوبري المرج إلى كوبري مصرف بلبيس ٢	---	0+000.00	2+079.62	2,079.62	0.00	1
		إجمالي	إلى (م³)				<u>729.63</u>	

إستشاري التنفيذ - مكتب ميكنرام:
م/حمادة مصطفى



شركة السلام إنترناشيونال:
م/عبدالرحمن الراعي



بيان مستخلص رقم (١)

بند رقم (١٤) : بالمتر المكعب أعمال توريد و تشغيل أتربة صالحة للردم و مطابقة للمواصفات و التشغيل

م	العنصر	منطقة العمل	رقم طلب الفحص و الإستلام	المحطة		طول القطاع (م)	الكمية (م³)	رقم المستخلص	ملاحظات
				من	إلى				
1	SR Asher to Basareyat	من كوبري السلام إلى بنزينة Chill Out	29-36-183-187	0+000.00	0+974.77	974.77	850.57	1	
2	Salam SR-01	من كوبري محور الطواريء إلى كوبري السلام	45-46-53-54-76	0+000.00	0+603.51	603.51	1,747.31	1	
3	Salam SR-02	من كوبري مؤسسة الزكاة إلى كوبري محور الطواريء	7-11-17-19-23-63- 64-66-87-90-115- 147-149-152-185	0+000.00	2+408.90	2,408.90	4,804.39	1	
4	Salam SR-03	من كوبري مصرف بلبيس ٢ إلى نلق محمد نجيب	---	0+000.00	0+452.22	452.22	0.00	1	
5	Salam SR-04	من نلق محمد نجيب إلى كوبري مؤسسة الزكاة	110 - 195 - 203	0+000.00	1+832.45	1,832.45	585.51	1	
6	Salam SR-07	من كوبري المرج إلى كوبري مصرف بلبيس ٢	126 - 131	0+000.00	2+079.62	2,079.62	734.41	1	
إجمالي							8,722.19		

بيان مستخلص رقم (١)

بند رقم (١٥) : بالمتر المسطح أعمال تسوية الأرض الطبيعية لتجهيزها لتوريد الآتية

م	العنصر	منطقة العمل	رقم طلب الفحص و الإسلام	المحطة		طول القطاع (م)	العرض (م)	الكمية (م³)	رقم المستخلص
				من	إلى				
1	SR Asher to Basareyat	من كوبري السلام إلى بنزينة Chill Out	29 - 183 - 187 - 36	0+000.00	0+619.39	619.39	----	0.00	1
2	Salam SR-01	من كوبري محور الطواريء إلى كوبري السلام	45 - 46 - 53 - 54 - 76	0+000.00	0+603.51	603.51	----	2,238.36	1
3	Salam SR-02	من كوبري مؤسسة الزكاة إلى كوبري محور الطواريء	7-11-17-19-23- 63-64-66-87-90- 115-147-149- 152-185	0+000.00	0+287.01	287.01	----	6,966.00	1
4	Salam SR-04	من نفق محمد نجيب إلى كوبري مؤسسة الزكاة	110 - 195 - 203	0+000.00	1+832.45	1,832.45	----	114.09	1
5	Salam SR-03	من كوبري مصرف بليس ٢ إلى نفق محمد نجيب	----	0+000.00	0+452.22	452.22	----	0.00	1
5	Salam SR-07	من كوبري المرج إلى كوبري مصرف بليس ٢	265	0+000.00	2+079.62	2,079.62	----	708.54	1
إجمالي (م³) 10,026.99									

استشاري التنفيذ - مكتب سبكترام:
م/احمد مصطفى

شركة السلام إنترناشيونال:
م/عبدالرحمن الراعي

بيان مستخلص رقم (١)

بند رقم (١٦) : بالمتر المكعب توريد ورسم رمال نظيفة خالية من المواد العضوية

م	العنصر	منطقة العمل	المحطة		طول القطاع (م)	الكمية (م³)	رقم المستخلص
			من	إلى			
1	SR Asher to Basareyat	من كوبري السلام إلى بنزينة Chill Out	0+000.00	0+974.77	974.77	1,516.43	1
2	Salam SR-01	من كوبري محور الطواريء إلى كوبري السلام	0+000.00	0+603.51	603.51	343.65	1
3	Salam SR-02	من كوبري مؤسسة الزكاة إلى كوبري محور الطواريء	0+000.00	2+408.90	2,408.90	1,372.80	1
4	Salam SR-04	من نفق محمد نجيب إلى كوبري مؤسسة الزكاة	0+000.00	1+832.45	1,832.45	147.47	1
5	Salam SR-03	من كوبري مصرف بلبيس ٢ إلى نفق محمد نجيب	0+000.00	0+452.22	452.22	0.00	1
6	Salam SR-07	من كوبري المرج إلى كوبري مصرف بلبيس ٢	0+000.00	2+079.62	2,079.62	154.59	1
		إجمالي إلى (م³)				3,534.93	

إستشاري التنفيذ - مكتب سبكتروم:
م/حمادة مصطفى



شركة السلام إنترناشيونال:
م/عبد الرحمن الراقعي



بيان مستخلص رقم (١)

بند رقم (١٧) : بالمتر المكعب أعمال توريد و فرش طبقة أساس من الأحجار الصلبة المعترجة

م	العنصر	منطقة العمل	رقم طلب الفحص و الإمتلاك	المحطة		طول القطاع (م)	الكمية (م³)	رقم المستخلص
				من	إلى			
1	SR Asher to Basareyat	من كوبري السلام إلى بنزينة Chill Out	30-32-39-42-186-188- 189-192	0+000.00	0+974.77	974.77	2,096.62	1
2	Salam SR-01	من كوبري محور الطواريء إلى كوبري السلام	49 - 50 - 51 - 52 - 55 - 57	0+000.00	0+603.51	603.51	2,031.26	1
3	Salam SR-02	من كوبري مؤسسة الزكاة إلى كوبري محور الطواريء	10-12-13-14-15-21-22-26- 27-68-70-71-72-73-77-79- 80-88-89-91-92-119-122- 148-150-153-155-156-	0+000.00	2+408.90	2,408.90	5,377.54	1
4	Salam SR-04	من نفق محمد نجيب إلى كوبري مؤسسة الزكاة	111 - 196 - 200 - 204 - 205	0+000.00	1+832.45	1,832.45	591.09	1
5	Salam SR-03	من كوبري مصرف بليبس ٢ إلى نفق محمد نجيب	---	0+000.00	0+452.22	452.22	0.00	1
5	Salam SR-07	من كوبري المرج إلى كوبري مصرف بليبس ٢	127 - 143 - 144 - 177	0+000.00	2+079.62	2,079.62	429.29	1
إجمالي (م³)							<u>10,525.79</u>	

إستشاري التنفيذ - مكتب سينكرام:
م/حمادة مصطفى

شركة السلام إنترناشيونال:
م/عبدالرحمن الرافعي

بيان مستخلص رقم (١)

بند رقم (٢٠) : بالمعز المسطح أعمال توريد و رش طبقة تشريب من البيتومين المائل متوسط الانتظار MC30

م	العنصر	منطقة العمل	رقم طلب الفحص و الإستلام	المحطة		طول القطاع (م)	الكمية (م³)	رقم المستخلص
				من	إلى			
1	SR Asher to Basareyat	من كوبري السلام إلى بئرينة Chill Out	132	0+000.00	0+974.77	974.77	6,860.16	1
2	Salam SR-01	من كوبري محور الطواريء إلى كوبري السلام	34 - 81	0+000.00	0+603.51	603.51	6,782.98	1
3	Salam SR-02	من كوبري مؤسسة الزكاة إلى كوبري محور الطواريء	18 - 24 - 28 - 82 - 95 - 96	0+000.00	2+408.90	2,408.90	16,720.99	1
4	Salam SR-04	من نفق محمد نجيب إلى كوبري مؤسسة الزكاة	211	0+000.00	1+832.45	1,832.45	1,823.74	1
5	Salam SR-03	من كوبري مصرف بلييس ٢ إلى نفق محمد نجيب	—	0+000.00	0+452.22	452.22	0.00	1
6	Salam SR-07	من كوبري المرج إلى كوبري مصرف بلييس ٢	199	0+000.00	2+079.62	2,079.62	1,324.04	1
		إجمالي		إلى (م³)			<u>33,511.91</u>	

إستشاري التنفيذ - مكتب سبكترام:
م/حمادة مصطفى



شركة السلام للإنشاءات:
م/عبد الرحمن الراعي



بيان مستخلص رقم (١)

بند رقم (٢١) : بالمتر المصفح أعمال توريد ورش طبقة لصق من البيتومين السائل متوسط التطاير RC3000

م	العنصر	منطقة العمل	رقم طلب الفحص و الإستلام	المحطة		طول القطاع (م)	الكمية (م ^٢)	رقم المستخلص
				من	إلى			
1	SR Asher to Basareyat	من كوبري السلام إلى بنزينة Chill Out	----	0+000.00	0+974.77	974.77	0.00	1
2	Salam SR-01	من كوبري محور الطواريء إلى كوبري السلام	----	0+000.00	0+603.51	603.51	0.00	1
3	Salam SR-02	من كوبري مؤسسة الزكاة إلى كوبري محور الطواريء	----	0+000.00	2+408.90	2,408.90	0.00	1
4	Salam SR-04	من نفق محمد نجيب إلى كوبري مؤسسة الزكاة	----	0+000.00	1+832.45	1,832.45	0.00	1
5	Salam SR-03	من كوبري مصرف بليس ٢ إلى نفق محمد نجيب	----	0+000.00	0+452.22	452.22	0.00	1
6	Salam SR-07	من كوبري المرج إلى كوبري مصرف بليس ٢	----	0+000.00	2+079.62	2,079.62	0.00	1
7	Under All Tunnels	أسفل جميع الكباري و الأنفاق	217	—	—	1,384.59	780.96	
إجمالي (م ^٢)							780.96	

إستشاري التنفيذ - مكتب ميكرام:
م/حمادة مصطفى



شركة السلام إنترناشيونال:
م/عبد الرحمن الراقي



بيان مستخلص رقم (١)

بند رقم (٢٢) : بالمتر المنطوح توريد و فرش طبقة رابطة من الخرسانة الأسفلتية سمك ٧ سم

م	العنصر	منطقة العمل	رقم طلب الفحص و الإسلام	المحطة		طول القطاع (م)	الكمية (م ^٢)	رقم المستخلص
				من	إلى			
1	SR Asher to Basareyat	من كوبري السلام إلى بنزينة Chill Out	41 - 133	0+000.00	0+974.77	974.77	6,860.16	1
2	Salam SR-01	من كوبري محور الطواريء إلى كوبري السلام	83	0+000.00	0+603.51	603.51	6,782.98	1
3	Salam SR-02	من كوبري مؤسسة الزكاة إلى كوبري محور الطواريء	20 - 35 - 84 - 135 - 136 - 190	0+000.00	2+408.90	2,408.90	16,720.99	1
4	Salam SR-04	من نفق محمد نجيب إلى كوبري مؤسسة الزكاة	0+218.00	0+000.00	1+832.45	1,832.45	1,823.74	1
5	Salam SR-03	من كوبري مصرفا بلبيس ٢ إلى نفق محمد نجيب	—	0+000.00	0+452.22	452.22	0.00	1
6	Salam SR-07	من كوبري المرج إلى كوبري مصرفا بلبيس ٢	—	0+000.00	2+079.62	2,079.62	1,324.04	1
7	Under All Tunnels	أسفل جميع الكباري و الأنفاق	223	—	—	1,384.59	780.96	
إجمالي (م ^٢)							34,292.86	

استشاري التنفيذ - مكتب مهندرام:
م/حمادة مصطفى



شركة السلام إنترناشيونال:
م/عبدالرحمن الراعي



بيان مستخلص رقم (١)

بند رقم (٢٥) : بالمتر الطولي أحصال ثوريد و صب برندورة من الخرسانة العادية

م	العنصر	منطقة العمل	رقم طلب الفحص و الإستلام	المحطة		طول القطاع (م)	الكمية (مط)	رقم المستخلص
				من	إلى			
1	SR Asher to Basareyat	من كوبري السلام إلى بنزينة Chill Out	43 - 44 - 47 - 48 - 61	0+000.00	0+974.77	974.77	1,508.52	1
2	Salam SR-01	من كوبري محور الطواريء إلى كوبري السلام	60- 142	0+000.00	0+603.51	603.51	976.65	1
3	Salam SR-02	من كوبري مؤسسة الزكاة إلى كوبري محور الطواريء	37 - 62 - 137 - 138 - 139 - 140 - 141	0+000.00	2+408.90	2,408.90	2,468.00	1
4	Salam SR-04		234 - 235	0+000.00	1+832.45	1,832.45	471.64	1
5	Salam SR-03	من كوبري مصرف بلبيس ٢ إلى نفق محمد نجيب	—	0+000.00	0+452.22	452.22	0.00	1
6	Salam SR-07	من كوبري المرج إلى كوبري مصرف بلبيس ٢	0+202.00	0+000.00	2+079.62	2,079.62	342.34	1
		إجمالي		إلى (مط)		5,767.15		

إستشاري التنفيذ - مكتب سيكرام:
م/حمادة مصطفى

شركة السلام إنترناشيونال:
م/عبدالرحمن الراقي

بيان مستخلص رقم (١)

بند رقم (٢٦) : بالمتر المسطح نوريد و صب خرسانة عالية سمك ١٠ سم لزوم الأرضية

م	العنصر	منطقة العمل	رقم طلب الفحص و الإستلام	المحطة		طول القطاع (م)	الكمية (م ^٢)	رقم المستخلص
				من	إلى			
1	SR Asher to Basareyat	من كوبري السلام إلى بنزينة Chill Out	157 - 158 - 159 - 160 - 162	0+000.00	0+974.77	974.77	3,032.85	1
2	Salam SR-01	من كوبري محور الطواريء إلى كوبري السلام	161 - 169	0+000.00	0+603.51	603.51	687.29	1
3	Salam SR-02	من كوبري مؤسسة الزكاة إلى كوبري محور الطواريء	154 - 163 - 165 - 166 - 167 - 168 - 236 - 237 - 238	0+000.00	2+408.90	2,408.90	2,745.60	1
4	Salam SR-04	من نفق محمد نجيب إلى كوبري مؤسسة الزكاة	235	0+000.00	1+832.45	1,832.45	294.95	1
5	Salam SR-03	من كوبري مصرف بلبيس ٢ إلى نفق محمد نجيب	---	0+000.00	0+452.22	452.22	0.00	1
6	Salam SR-07	من كوبري المرج إلى كوبري مصرف بلبيس ٢	280	0+000.00	2+079.62	2,079.62	309.17	1
		إجمالي		إلى (م ^٢)			<u>7,069.86</u>	

إستشاري التنفيذ - مكتب سبكتروم:
م/حمادة مصطفى

شركة السلام إنترناشيونال:
م/عبدالرحمن الراجحي