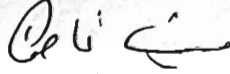


" مذكرة بخصوص فروق اسعار عملية "رفع كفاءة طريق مطروح / سيوه بطول ٣٠ كم من كم ١٠٠ الى كم ١٣٠تتفيذ شركة النيل العامة لإنشاء الطرقبيان باجمالى فروق اسعار البتومين والسولار والحديد والاسمنتوفقا لقانون رقم ٨٩ لسنة ١٩٩٨ والقانون رقم (٥) لسنة ٢٠٠٥ والقانون رقم ١٩١ لسنة ٢٠٠٨ ولائحة التنفيذية

م	المستخلص	المدة	قيمة فروق الاسعار
١	م ج	خلال شهر فبراير ٢٠٢٣	٤٣١٨٨,٢٧٣
		خلال شهر مارس ٢٠٢٣	٢٣٣٥٧,٩٢٤
		خلال شهر ابريل ٢٠٢٣	٦٦١٠٨,٧٤٣
		خلال شهر مايو ٢٠٢٣	٦٦٦٣١,١٧٧
		خلال شهر يونيو ٢٠٢٣	١٣٧٦٨٣,٢٥٦
	الاجمالى (جنيه)		٣٣٦٩٦٩,٣٧٣

مهندس الهيئة



م / مينا عاطف

مهندس الشركة



م / عادل ابو اليزيد

رئيس الادارة المركزية

منطقة غرب الدلتا (الاسكندرية و مطروح)

مدير عام المشروعات

عميد مهندس /

م / محمد حسنى فياض

" هانى محمد محمود طه "

وزارة العدل

الهيئة العامة للغرفة التجارية والصناعية (الهيئة العامة للغرفة التجارية والصناعية)

شركة التأمين العامة والخاصة

منكرة بخصوص فروق الأسعار عناصر تكلفة المتغيرة لصلية

رفع كفاءة طريق مغروح / مسوة بطول ٣٠ كم من ١٠٠ حتى ١٣٠ كم

تاريخ الفتح لدى أوامر الإمداد المبشر	٢٠٢٢/٠١/١٨
عناصر التكلفة الخاضعة للتحقق	الأرقام القياسية للأسعار عند الفتح لدى
موازن	٣٦٧,٧

رقم المستخلص	ج١
تاريخ المستخلص	٢٠٢٢/٠٧/٠٥

رقم الطلب	بيان البند	الوحدة	مواصفات التفصيل	المستخلص		حصر التكلفة المجموع	المصنفات	الأرقام القياسية للأسعار عند الفتح لدى	الأرقام القياسية للأسعار عند الفتح لدى	المصنفات = تب قدر	إجمالي (المصنفات = تب الفتح)	قيمة التعويض أو الخصم
				قيمة الإعمال	لكمية الممنوعة							قيمة الأعمال = إجمالي (المصنفات = تب الفتح)
إجمالي تحت خلال شهر مارس ٢٠٢٢												
٢	إعمال تكسير ورقلة لمصنفات المتغيرة بارتفاع الفتح	م٢	١٢٠,٠٠	١٢١٠	١٤٥٢٠٠	مولار	٠,٢٠	٣٢٣,٧	٣٦٧,٧	٠,٢٧١٩	٠,٢٧١٩	٣٩٤٧,٣٥٩
٣	إعمال تكوير وقوش طبقة لصلين بسكة لا يزيد عن ٢٠ سم مع الفتح	م٢	٣٤٠,٠٠	٢١٠٠	٧١٤٠٠٠	مولار	٠,٢٠	٣٢٣,٧	٣٦٧,٧	٠,٢٧١٩	٠,٢٧١٩	١٩٤١٠,٥٦٥
الإجمالي												٢٣٣٥٧,٩٢٤

مهندس الهيئة
سيف مالهون
م / مينا عطف

مهندس لشركة
عادل أبو الخير
م / عادل أبو الخير

وزارة النقل

الهيئة العامة للطرق والكبارى والنقل البرى (المنطقة الخامسة - الاسكندرية و مطروح)

تفليذ شركة النيل العامة للاشياء و الطرق

مذكرة بخصوص فروق الأسعار عناصر التكلفة المتغيرة لعملية

رفع كفاءة طريق مطروح / سيوة بطول ٣٠ كم من كم ١٠٠ حتى كم ١٣٠

تاريخ الفتح الفنى أو أمر الإسناد المباشر	٢٠٢٢/٠١/١٨
عناصر التكلفة الخاضعة للتحويل	الأرقام القياسية للأسعار عند الفتح الفنى
مولار	٣٢٣,٧
	٣٦٧,٧

رقم المستخلص	ج١
تاريخ المستخلص	٢٠٢٣/٠٧/٠٥

بيانات التعاقد		المستخلص		عناصر التكلفة الخاضعة للتحويل	المعاملات	الأرقام القياسية للأسعار عند الفتح الفني	الأرقام القياسية للأسعار عند تفليذ الأعمال	المعاملات × نسب التغير	إجمالي (المعاملات × نسب التغير)	قيمة التعويض أو الخصم =	
رقم البند	بيان البند	الوحدة	سعر البند التعاقدى								الكمية المنفذة
اعمال تمت خلال شهر مارس ٢٠٢٣											
٢	اعمال تكشير وإزالة المسطحات المنهارة بالرصف للحاقى	م٣	١٢٠,٠٠	١٢١٠	١٤٥٢٠٠	سولار	٠,٢٠	٣٢٣,٧	٣٦٧,٧	٠,٠٢٧١٩	٣٩٤٧,٣٥٩
٤	اعمال توريد وفرش طبقة اسفل بمسك لا يزيد عن ٢٠ سم مع الدمك	م٣	٣٤٠,٠٠	٢١٠٠	٧١٤٠٠٠	سولار	٠,٢٠	٣٢٣,٧	٣٦٧,٧	٠,٠٢٧١٩	١٩٤١٠,٥٦٥
الاجمالى											٢٣٣٥٧,٩٢٤

مهندس الهيئة

م / مينا عاطف

مهندس الشركة

م / عادل ابو اليزيد

[Handwritten signature]

[illegible]

2024/10/15	2024/10/15	2024/10/15
2024/10/15	2024/10/15	2024/10/15
2024/10/15	2024/10/15	2024/10/15
2024/10/15	2024/10/15	2024/10/15

رقعہ حسن	۳
مراۃ حسن	۲۰۰۶/۲۲/۰۵

[illegible]

المصنف: صوفيا - المصنف: صوفيا

رفع كفاءة طريق مطروح / سيوة بطول ٣٠ كم من كم ١٠٠ حتى كم ١٣٠

تاريخ الفتح الفنى أو أمر الإستاذ المباشر	٢٠٢٢/٠١/١٨	
عناصر للتكلفة الخاضعة للتعديل	الأرقام القياسية للأصغر عند الفتح الفنى	الأرقام القياسية للأصغر عند تنفيذ الأعمال
سولار	٣٢٣,٧	٣٧١,٣

ج ٢٠٢٣/٠٧/٠٥	رقم المستخلص تاريخ المستخلص
--------------	--------------------------------

رقم البند	بيان البند	الوحدة	سعر البند التعاقدى	المستخلص		عناصر الكلفة الخاضعة للتحميل	المعاملات	الأرقام القياسية للأسعار عند الفتح الفنى	الأرقام القياسية للأسعار عند تنفيذ الأصل	المعاملات x نسب التغير	إجمالى (المعاملات x نسب التغير)	قيمة التعويض أو الخصص =
				كمية المنفذة	قيمة الاعمال							قيمة الأعدل × نسبة التغير
	<u>اصال تمت خلال شهر مايو ٢٠٢٣</u>											
٢	اعمال تكشير وإزالة المسطحات المنهارة بالرصف الحالى	م³	١٢٠,٠٠	٦٠٥	٧٢٦٠٠	سولار	٠,٢٠	٣٢٣,٧	٣٧١,٣	٠,٢٩٤١	٠,٢٩٤١	٢١٣٥,١٦٢
٤	اعمال توريد ولرشف طبقة اسفل بسمك لا يزيد عن ٢٠ سم مع الدمك	م³	٣٤٠,٠٠	٦٤٥٠	٢١٩٣٠٠٠	سولار	٠,٢٠	٣٢٣,٧	٣٧١,٣	٠,٢٩٤١	٠,٢٩٤١	٦٤٤٩٦,٠١٥
الإجمالي												٦٦٦٣١,١٧٧

مهندس الهيئة

Rel C

م / مینا عاطف

مهندس الشركة

~~52~~

م / عادل ابو اليزيد

مذكرة بخصوص فروق الأسعار عناصر التكلفة المتغيرة لعملية

رفع كفاءة طريق مطروح / سيوة بطول ٣٠ كم من كم ١٠٠ حتى كم ١٣٠

تاريخ الفتح الفني أو أمر الإسناد المباشر	٢٠٢٢/٠١/١٨	
عناصر التكلفة الخاضعة للتعديل	الأرقام القياسية للأسعار عند الفتح الفني	الأرقام القياسية للأسعار عند تنفيذ الأعمال
مولار	٣٢٣,٧	٣٩٦,٢

رقم المستخلص	ج ١
تاريخ المستخلص	٢٠٢٣/٠٧/٠٥

بيانات التعاقد				المستخلص		عناصر التكلفة الخاصة للتحمل	المعاملات	الأرقام القياسية للأسعار عند الفتح الذي	الأرقام القياسية للأسعار عند تسليم الأصول	المعاملات « نسب التغير	إجمالي (المعاملات « نسب التغير)	قيمة التعويض أو الخصم =
رقم البند	بيان البند	الوحدة	سعر البند التعاقدى	الكمية المنفذة	قيمة الاعمال							قيمة الأصل « إجمالي (المعاملات « نسب التغير)
اعمال تمت خلال شهر يونيو ٢٠٢٣												
١	اعمال تحميل ونقل وتشغيل اترية بمسك لا يزيد عن ٢٥ سم مع الدمك	م٣	١١٥,٧٥	١٠٠٠٠	١١٥٧٥٠٠	مولار	٠,٢٠	٣٢٣,٧	٣٩٦,٢	٠,٠٤٤٧٩	٠,٠٤٤٧٩	٥١٨٤٩,٧٠٧
٣	اعمال حفر باستخدام المعدات الميكانيكية فى التربة المتمسكة عدا الصخرية	م٣	٣٨,٠٠	٣٢٠	١٢١٦٠	مولار	٠,٢٠	٣٢٣,٧	٣٩٦,٢	٠,٠٤٤٧٩	٠,٠٤٤٧٩	٥٤٤,٧٠٢
٤	اعمال توريد وفرش طبقة اسفلت بمسك لا يزيد عن ٢٠ سم مع الدمك	م٣	٣٤٠,٠٠	٥٦٠٠	١٩٠٤٠٠٠	مولار	٠,٢٠	٣٢٣,٧	٣٩٦,٢	٠,٠٤٤٧٩	٠,٠٤٤٧٩	٨٥٢٨٨,٨٤٨
الإجمالي												١٣٧٦٨٣,٢٥٦

مهندس الشركة

م / عادل ابو اليزيد

مهندس الهيئة

م / مینا عاطف

PPI according to I.S.I.C.

For Mar. 2023

Jan 2016 = 100

Cont. Table (4) Manufacturing

الأرقام القياسية لأسعار المنتجين طبقاً للنشاط الإقتصادي

عن شهر مارس ٢٠٢٣

يناير ٢٠١٦ = ١٠٠

تابع جدول رقم (٤) الصناعات التحويلية

Economic Activity	نسبة التغير % عن		الرقم القياسي			النشاط الإقتصادي
	Percent Change From		Index Number			
	مارس Mar. 2022	فبراير Feb. 2023	مارس Mar. 2022	مارس Mar. 2023	فبراير Feb. 2023	
(10) Manufacture of coke and refined petroleum products	14.2	3.9	341.5	390.0	375.4	(١٠) فحم الكوك و المنتجات النفطية
Manufacture of coke oven products	0.0	0.0	326.0	326.0	326.0	منتجات افران الكوك
Manufacture of refined petroleum products	14.3	3.9	341.7	390.5	375.8	منتجات تكرير البترول
Production of motor fuel: gasoline, kerosene etc.	12.2	4.0	327.8	367.7	353.6	وقود سائل (بنزين وكيروسين وسولار)
Production of fuel ethane, propane, butane etc.	7.7	0.0	1110.8	1196.0	1196.0	الوقود الغازي (الايثان - البروبان - البوتان)
Manufacture of oilbased lubricating oils or greases	61.1	6.0	296.7	478.1	450.9	زيوت التشحيم
Manufacture of products road coverings	27.7	9.9	487.1	622.0	566.0	اسفلت الرصف (القار)
(11) Manufacture of chemicals and chemical products	59.1	0.3	277.9	442.1	440.9	(١١) المواد و المنتجات الكيميائية
Manufacture of basic chemicals	22.2	1.4	238.5	291.4	287.3	المواد الكيميائية الأساسية
Manufacture of inorganic acids except nitric acid	45.7	4.5	319.8	465.8	445.9	الأحماض
Manufacture of alkalis, lyes and other inorganic bases except ammonia	21.3	2.0	334.9	406.3	398.3	القلويات و مركباتها
Manufacture of dyes and pigments	0.0	0.0	122.0	122.0	122.0	مواد الصباغة
Manufacture of basic organic chemicals	38.3	0.0	188.1	260.1	260.1	الكحولات
Manufacture of solvent	28.8	0.0	317.4	408.9	408.9	المذيبات
Manufacture of liquefied or compressed inorganic industrial gases	14.5	0.0	196.0	224.4	224.4	الغازات الصناعية
Manufacture of fertilizers and nitrogen compounds	64.1	0.0	345.3	566.6	566.6	الأسمدة والمركبات النيتروجينية - الفوسفاتية
Manufacture of straight or complex nitrogenous fertilizers	54.3	0.0	373.4	576.0	576.0	اسمدة نيتروجينية (الازوتية) تشمل يوريا
Manufacture of straight or complex phosphatic fertilizers	45.5	0.0	290.8	423.1	423.1	الاسمدة الفوسفاتية
Manufacture of straight or complex Potassium fertilizers	0.0	0.0	173.9	173.9	173.9	الاسمدة البوتاسية
Manufacture of Ammonia	94.1	0.0	413.5	802.5	802.5	الأمونيا
Manufacture of plastics products	81.3	0.0	285.0	516.7	516.7	المنتجات البلاستيكية

* نظراً لتوقف الشركة الوحيدة الموجودة بجمهورية مصر العربية والمنوطة بإنتاج فحم الكوك فقد تم تثبيت الرقم القياسي الخاص بالمجموعة الفرعية الخاصة بمنتجات فحم الكوك.

Economic Activity	نسبة التغير % عن		الرقم القياسي			النشاط الاقتصادي
	Percent Change From		Index Number			
	مارس Mar. 2022	فبراير Feb. 2023	مارس Mar. 2022	مارس Mar. 2023	فبراير Feb. 2023	
(10) Manufacture of coke and refined petroleum products	14.2	3.9	341.5	390.0	375.4	(١٠) فحم الكوك و المنتجات النفطية
Manufacture of coke oven products	0.0	0.0	326.0	326.0	326.0	منتجات افران الكوك
Manufacture of refined petroleum products	14.3	3.9	341.7	390.5	375.8	منتجات تكرير البترول
Production of motor fuel: gasoline, kerosene etc.	12.2	4.0	327.8	367.7	353.6	وقود سائل (بنزين وكيروسين وسولار)
Production of fuel ethane, propane, butane etc.	7.7	0.0	1110.8	1196.0	1196.0	الوقود الغازي (الايثيل، البروبان، البيوتان، البيرويلين)
Manufacture of oilbased lubricating oils or greases	61.1	6.0	296.7	478.1	450.9	زيوت التشحيم
Manufacture of products road coverings	27.7	9.9	487.1	622.0	566.0	امبلمت الرصف (التقاي)
(11) Manufacture of chemicals and chemical products	59.1	0.3	277.9	442.1	440.9	(١١) المواد و المنتجات الكيميائية
Manufacture of basic chemicals	22.2	1.4	238.5	291.4	287.3	المواد الكيميائية الأساسية
Manufacture of inorganic acids except nitric acid	45.7	4.5	319.8	465.8	445.9	الأحماض
Manufacture of alkalis, lyes and other inorganic bases except ammonia	21.3	2.0	334.9	406.3	398.3	القلويات و مركباتها
Manufacture of dyes and pigments	0.0	0.0	122.0	122.0	122.0	مواد الصباغة
Manufacture of basic organic chemicals	38.3	0.0	188.1	260.1	260.1	الكحولات
Manufacture of solvent	28.8	0.0	317.4	408.9	408.9	الذيبات
Manufacture of liquefied or compressed inorganic industrial gases	14.5	0.0	196.0	224.4	224.4	الغازات الصناعية
Manufacture of fertilizers and nitrogen compounds	64.1	0.0	345.3	566.6	566.6	الأسمدة و المركبات النتروجينية - الفوسفاتية
Manufacture of straight or complex nitrogenous fertilizers	54.3	0.0	373.4	576.0	576.0	اسمدة نتروجينية (الازوتية) تشمل يوريا
Manufacture of straight or complex phosphatic fertilizers	45.5	0.0	290.8	423.1	423.1	الاسمدة الفوسفاتية
Manufacture of straight or complex Potassium fertilizers	0.0	0.0	173.9	173.9	173.9	الاسمدة البوتاسية
Manufacture of Ammonia	94.1	0.0	413.5	802.5	802.5	الأمونيا
Manufacture of plastics products	81.3	0.0	285.0	516.7	516.7	المنتجات البلاستيكية

* تغطي ثلث الشركة الوحيدة الموجودة بجمهورية مصر العربية والمنطقة بإنتاج فحم الكوك فقد تم تثبيت الرقم القياسي الخاص بالجموع الفرعية الخاصة بمنتجات فحم الكوك.

PPI according to I.S.I.C.

For May 2023

Jan 2016 = 100

Cont. Table (4) Manufacturing

Economic Activity	نسبة التغير % عن		الرقم القياسي			النشاط الإقتصادي
	Percent Change From		Index Number			
	مايو May 2022	أبريل Apr. 2023	مايو May 2022	مايو May 2023	أبريل Apr. 2023	
(10) Manufacture of coke and refined petroleum products	13.0	0.9	348.5	393.7	390.0	(١٠) فحم الكوك و المنتجات النفطية
Manufacture of coke oven products	0.0	0.0	326.0	326.0	326.0	منتجات افران الكوك
Manufacture of refined petroleum products	13.0	0.9	348.7	394.1	390.5	منتجات تكرير البترول
Production of motor fuel: gasoline, kerosene etc.	11.8	1.0	332.0	371.3	367.7	وقود سائل (بنزين وكيروسين وسولار)
Production of fuel ethane, propane, butane etc.	0.0	0.0	1196.0	1196.0	1196.0	الوقود الغازي (الايثان - البيوتان - البروبان)
Manufacture of oil based lubricating oils or greases	51.4	1.6	320.7	485.6	478.1	زيوت التشحيم
Manufacture of products road coverings	9.9	0.0	566.0	622.0	622.0	اسفلت الرصف والتان
(11) Manufacture of chemicals and chemical products	42.2	-0.2	309.7	440.2	441.1	(١١) المواد و المنتجات الكيميائية
Manufacture of basic chemicals	39.2	4.6	222.0	308.9	295.3	المواد الكيميائية الأساسية
Manufacture of inorganic acids except nitric acid	41.4	1.8	319.6	451.7	443.6	الأحماض
Manufacture of alkalis, lyes and other inorganic bases except ammonia	59.6	8.8	276.8	441.9	406.3	القلويات ومركباتها
Manufacture of dyes and pigments	0.0	0.0	122.0	122.0	122.0	مواد الصباغة
Manufacture of basic organic chemicals	46.6	0.0	189.3	277.6	277.6	الكحولات
Manufacture of solvent	20.5	4.4	408.9	492.9	472.3	المذيبات
Manufacture of liquefied or compressed inorganic industrial gases	4.2	-4.8	205.1	213.8	224.4	الغازات الصناعية
Manufacture of fertilizers and nitrogen compounds	29.7	-4.5	417.4	541.3	566.6	الأسمدة والمركبات النتروجينية - الفوسفاتية
Manufacture of straight or complex nitrogenous fertilizers	18.8	-10.6	433.5	515.0	576.0	اسمدة نتروجينية (الازوتية) تشمل يوريا
Manufacture of straight or complex phosphatic fertilizers	45.5	0.0	290.8	423.0	423.1	الاسمدة الفوسفاتية
Manufacture of straight or complex Potassium fertilizers	0.0	0.0	173.9	173.9	173.9	الاسمدة البوتاسية
Manufacture of Ammonia	42.4	0.0	563.7	802.5	802.5	الأمونيا
Manufacture of plastics products	57.6	0.6	329.8	519.9	516.7	المنتجات البلاستيكية

(*) نظرا لتوقف الشركة الوحيدة الموجودة بجمهورية مصر العربية والمنوطة بإنتاج لحم الكوك لحد لم تثبت الرقم القياسي الخاص بالمجموعة الرعية الخاصة بمنتجات لحم الكوك.

PPI according to I.S.I.C.

For May 2023

Jan 2016 = 100

Cont. Table (4) Manufacturing

عن شهر مايو ٢٠٢٢

يناير ١٦-١٠٠

تابع جدول رقم (٤) الصناعات التحويلية

Economic Activity	نسبة التغير % عن		الرقم القياسي			النشاط الإقتصادي
	Percent Change From		Index Number			
	مايو May 2022	أبريل Apr. 2023	مايو May 2022	مايو May 2023	أبريل Apr. 2023	
(10) Manufacture of coke and refined petroleum products	13.0	0.9	348.5	393.7	390.0	(١٠) فحم الكوك و المنتجات النفطية
Manufacture of coke oven products	0.0	0.0	326.0	326.0	326.0	منتجات افران الكوك
Manufacture of refined petroleum products	13.0	0.9	348.7	394.1	390.5	منتجات تكرير البترول
Production of motor fuel: gasoline, kerosene etc.	11.8	1.0	332.0	371.3	367.7	وقود سائل (بنزين وكيروسين و سولار)
Production of fuel ethane, propane, butane etc.	0.0	0.0	1196.0	1196.0	1196.0	الوقود الغازي (الايثيل - البروبان - البوتان)
Manufacture of oil based lubricating oils or greases	51.4	1.6	320.7	485.6	478.1	زيوت التشحيم
Manufacture of products road coverings	9.9	0.0	566.0	622.0	622.0	اسفلت الرصف والطا
(11) Manufacture of chemicals and chemical products	42.2	-0.2	309.7	440.2	441.1	(١١) المواد و المنتجات الكيميائية
Manufacture of basic chemicals	39.2	4.6	222.0	308.9	295.3	المواد الكيميائية الأساسية
Manufacture of inorganic acids except nitric acid	41.4	1.8	319.6	451.7	443.6	الأحماض
Manufacture of alkalis, lyes and other inorganic bases except ammonia	59.6	8.8	276.8	441.9	406.3	القلويات ومركباتها
Manufacture of dyes and pigments	0.0	0.0	122.0	122.0	122.0	مواد الصباغة
Manufacture of basic organic chemicals	46.6	0.0	189.3	277.6	277.6	الكحولات
Manufacture of solvent	20.5	4.4	408.9	492.9	472.3	المذيبات
Manufacture of liquefied or compressed inorganic industrial gases	4.2	-4.8	205.1	213.8	224.4	الغازات الصناعية
Manufacture of fertilizers and nitrogen compounds	29.7	-4.5	417.4	541.3	566.6	الأسمدة والمركبات النتروجينية - الفوسفاتية
Manufacture of straight or complex nitrogenous fertilizers	18.8	-10.6	433.5	515.0	576.0	اسمدة نتروجينية (الازوتية) تشمل يوريا
Manufacture of straight or complex phosphatic fertilizers	45.5	0.0	290.8	423.0	423.1	الاسمدة الفوسفاتية
Manufacture of straight or complex Potassium fertilizers	0.0	0.0	173.9	173.9	173.9	الاسمدة البوتاسيه
Manufacture of Ammonia	42.4	0.0	563.7	802.5	802.5	الأمونيا
Manufacture of plastics products	57.6	0.6	329.8	519.9	516.7	المنتجات البلاستيكية

(*) نقرأ لتوقف الشركة الوحيدة الموجودة بجمهورية مصر العربية والمنوطة ببرنامج لحم الكوك لعدد تم تشييت الرقم القياسي الخاص بالمجموعة المرعة الخاصة بمنتهج لحم الكوك.

PPI according to I.S.I.C.

For Jun. 2023

Jan 2016 = 100

Cont. Table (4) Manufacturing

الأرقام القياسية لأسماء المنتجين طبقاً للنشاط الاقتصادي

عن شهر يونيو ٢٠٢٣

يناير ٢٠١٦ - ١٠٠

تابع جدول رقم (٤) الصناعات التحويلية

Economic Activity	نسبة التغير % عن		الرقم القياسي			النشاط الاقتصادي
	Percent Change From		Index Number			
	يونيه	مايو	يونيه	يونيه	مايو	
	Jun.	May	Jun.	Jun.	May	
	2022	2023	2022	2023	2023	
(10) Manufacture of coke and refined petroleum products	19.4	5.7	348.5	416.2	393.7	(١٠) فحم الكوك و المنتجات النفطية
Manufacture of coke oven products	0.0	0.0	326.0	326.0	326.0	* منتجات افران الكوك
Manufacture of refined petroleum products	19.6	5.8	348.7	416.9	394.1	منتجات تكرير البترول
Production of motor fuel: gasoline, kerosene etc.	19.4	6.7	332.0	396.2	371.3	وقود سائل (بنزين وكيروسين وسولار)
Production of fuel ethane, propane, butane etc.	0.0	0.0	1196.0	1196.0	1196.0	الوقود الغازي (الايثان-البروبان- البيوتان)
Manufacture of oilbased lubricating oils or greases	49.9	-1.0	320.7	480.7	485.6	زيوت التشحيم
Manufacture of products road coverings	9.9	0.0	566.0	622.0	622.0	اسفلت الرصف (التار)
(11) Manufacture of chemicals and chemical products	44.4	2.6	312.7	451.5	440.2	(١١) المواد و المنتجات الكيميائية
Manufacture of basic chemicals	28.0	0.9	243.6	311.8	308.9	المواد الكيميائية الأساسية
Manufacture of inorganic acids except nitric acid	41.7	0.2	319.6	452.8	451.7	الأحماض
Manufacture of alkalis, lyes and other inorganic bases except ammonia	37.5	2.0	327.8	450.8	441.9	التقويات و مركباتها
Manufacture of dyes and pigments	0.0	0.0	122.0	122.0	122.0	مواد الصباغة
Manufacture of basic organic chemicals	46.6	0.0	189.3	277.6	277.6	الكحولات
Manufacture of solvent	15.5	-4.2	408.9	472.3	492.9	المذيبات
Manufacture of liquefied or compressed inorganic industrial gases	4.8	0.5	205.1	214.9	213.8	الغازات الصناعية
Ready made concrete and concrete pipes	29.9	0.1	417.4	542.1	541.3	الأسلعة و المركبات النرويجية - الفوسفاتية
Manufacture of straight or complex nitrogenous fertilizers	19.2	0.4	433.5	516.9	515.0	اسمدة نيتروجينية (الازوتية) تشمل يوريا
Manufacture of straight or complex phosphatic fertilizers	45.5	0.0	290.8	423.0	423.0	الاسمدة الفوسفاتية
Manufacture of straight or complex Potassium fertilizers	0.0	0.0	173.9	173.9	173.9	الاسمدة البوتاسية
Manufacture of Ammonia	42.4	0.0	563.7	802.5	802.5	الأمونيا
Manufacture of plastics products	60.0	0.6	327.0	523.2	519.9	المنتجات البلاستيكية

(٣) نظراً لتوقف الشرفة الوحيدة الموجودة بجمهورية مصر العربية والمنطقة يحتاج لعمد الكوك لذلك تم تثبيت الرقم القياسي الخاص بالعمد على الفرعية الخاصة بمنتجات لعمد الكوك.

FFI according to L.N.I.C.
For Jan. 2022
Jan 2011 = 100
Cont. Table (1) Manufacturing

الرقم القياسي لأسعار المنتجين لهذا النشاط الاقتصادي
من شهر يناير ٢٠٢٢
يناير ٢٠١١ = ١٠٠
لجميع جدول رقم (١) الصناعات التحويلية

Economic Activity	نسبة التغير % من		الرقم القياسي			النشاط الاقتصادي
	Percent Change From		Index Number			
	يناير Jan ٢٠٢١	ديسمبر Dec. ٢٠٢١	يناير Jan ٢٠٢١	يناير Jan ٢٠٢٢	ديسمبر Dec. ٢٠٢١	
(١٠) Manufacture of coke and refined petroleum products	٥,٧	٥,٥	٣١٩,١	٣٣٧,٣	٣٣٧,٢	(١٠) (بهم الحوكم و المنتجات النفطية)
Manufacture of coke oven products	٥,٥	٥,٥	٢٥٥,٨	٢٥٥,٨	٢٥٥,٨	منتجات الفرن الحوكم
Manufacture of refined petroleum products	٥,٧	٥,٥	٣١٩,٦	٣٣٧,٩	٣٣٧,٨	منتجات تكرير البترول
Production of motor fuel, gasoline, kerosene etc.	٤,٥	٥,٥	٣١١,٣	٣٣٣,٧	٣٣٣,٧	وقود صالون وقودين وكبريتين ووقود
Production of fuel ethane, propane, butane etc.	٨,٣	٥,٥	١٠٢٥,٥	١١١٠,٨	١١١٠,٨	الوقود الغازي (البروبان، البوتان، الإيثان، الجازولين)
Manufacture of oil based lubricating oils or greases	٤١,٥	٥,٥	٢١٠,٤	٢٩٦,٧	٢٩٦,٧	زيوت التشحيم
Manufacture of products road coverings	٧٧,٨	١١,٦	٢٧٤,٥	٤٨٧,١	٤٣٦,٣	أسفلت الطرق (الفلين)
(١١) Manufacture of chemicals and chemical products	٤٠,٧	١٢,٥	١٩٥,٤	٢٧٤,٩	٢٤٤,٤	(١١) المواد و المنتجات الكيميائية
Manufacture of basic chemicals	٢٥,٦	٤,٦	١٩٧,٧	٢٣٨,٤	٢٢٧,٩	المواد الكيميائية الأساسية
Manufacture of inorganic acids except nitric acid	٤٧,٩	٢٣,٥	٢١٦,٣	٣١٩,٨	٢٥٨,٩	الأحماض
Manufacture of alkalis, lyes and other inorganic bases except ammonia	٢٥,٢	٤,٥	٢٦٧,٤	٣٣٤,٩	٣٢٢,١	القواعد ومركباتها
Manufacture of dyes and pigments	٥,٥	٥,٥	١٢٢,٥	١٢٢,٥	١٢٢,٥	مواد الصباغة
Manufacture of basic organic chemicals	٥,٥	٥,٥	١٨٨,١	١٨٨,١	١٨٨,١	المركبات
Manufacture of solvent	٣٧,٦	٢٤,٨	٢٣٥,٦	٣١٧,٤	٢٥٤,٣	الذويات
Manufacture of liquefied or compressed inorganic industrial gases	٥,٨	-١,٧	١٨٥,٣	١٩٦,٥	١٩٩,٤	الغازات الصناعية
Manufacture of fertilizers and nitrogen compounds	١٢٣,٧	٤٢,٧	١٥٤,٣	٣٤٥,٣	٢٤٢,١	الأسمدة والمركبات النتروجينية - الفوسفاتية
Manufacture of straight or complex nitrogenous fertilizers	١١٣,٧	٥١,٨	١٧٤,٧	٣٧٣,٤	٢٤٥,٩	أسمدة نتروجينية (النيتروجين) تشمل يوريا
Manufacture of straight or complex phosphatic fertilizers	٧٥,٤	٣٤,٨	١٧٥,٧	٢٩٥,٨	٢١٥,٧	الأسمدة الفوسفاتية
Manufacture of straight or complex Potassium fertilizers	٥,٥	٥,٥	١٧٣,٩	١٧٣,٩	١٧٣,٩	الأسمدة البوتاسية
Manufacture of Ammonia	٢٧٥,٤	٤٧,٤	١١١,٧	٤١٣,٥	٢٨٥,٦	الأمونيا
Manufacture of plastics products	٤٢,٩	-٢,٢	١٨٨,٤	٢٦٩,٣	٢٧٥,٣	للمنتجات البلاستيكية

٦٤

سريه
النشر لإنشاء الطرق
الخاصة

المعاملات الخاصة للبنود وفقاً للائحة التنفيذية لقانون رقم ٨٩ لسنة ١٩٩٨
وتعديلاته طبقاً لما ورد في الاشتراطات المالية من كراسة شروط
عملية / توسيع ورفع كفاءة طريق مطروح/سيوة بطول من الكم ١٠٠ حتى الكم ١٢٠ بطول ٣٠ كم

بيان المعاملات (%) التي تمثل اوزان عناصر التكلفة للبنود الشاملة للتعديل
(البيتومين - الاسمنت - حديد التسليح - السولار)

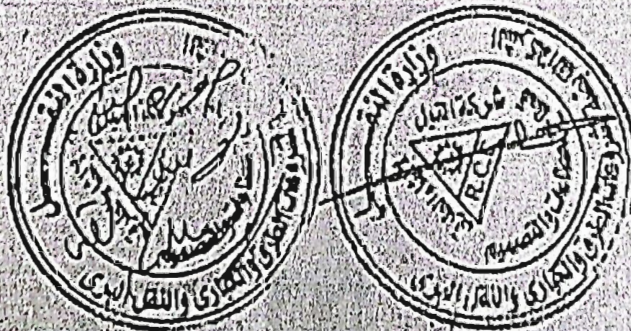
رقم البند	البند	البيتومين	الاسمنت	حديد التسليح	السولار
١	اصال تحميل ونقل اترية صالحة للردم مطابقة للمواصفات وتشغيلها باستخدام الات التسوية بسمك لايزيد عن ٢٥ سم ... الخ	—	—	—	%٢٠
٢	اصال تكشير وإزالة المسطحات الاسفلتية المنهارة بالرصف الحالي الامكن التي يحدها المهندس المشترك ... الخ	—	—	—	%٢٠
٣	اصال خفر باستخدام المعدات الميكانيكية في التربة المتماسكة والصلبة ... الخ	—	—	—	%٢٠
٤	اصال توريد وفرش طبقة اساس من الاحجار الصلبة المتدرجة ... الخ	—	—	—	%٢٠
٥	اصال إنشاء طبقة تشريب (برايم) باستخدام الاسفلت المائل متوسط التطاير (M.C.O) بمعدل ١,٥ كجم/م ^٢ ... الخ	%٧٥	—	—	%٥
٦	اصال إنشاء طبقة رابطة من الخرسانة الاسفلتية على الساخن تدرج (٣) بسمك ١٠ سم ... الخ	%٤٥	—	—	%١٥
٧	اصال توريد ورش طبقة لصق من البيتومين المائل سريع التطاير (R.C3000) بمعدل ٠,٤ كجم/م ^٢ ... الخ	%٧٥	—	—	%٥
٨	اصال توريد وفرش طبقة سطحية من الخرسانة الاسفلتية بسمك ٥ سم بعد الدمك ... الخ	%٤٥	—	—	%١٥
٩	اصال توريد وبناء تكاسي من البيش على المائل بسمك ٤٠ سم من الاحجار الصلبة ... الخ	—	%٢٢,٥	—	%١٥
١٠	اصال إنشاء حمالات من الخرسانة العادية بسمك ١٥ سم طبقاً للوحات المعتمدة والاختلاف والممول الجانبية ... الخ	—	%٢٢,٥	—	%١٥



المعاملات الخاصة للبنود وفقاً للائحة التنفيذية لقانون رقم ٨٩ لسنة ١٩٩٨
وتعديلاته طبقاً لما ورد في الاشتراطات المالية من كراسة شروط
عملية / توسيع ورفع كفاءة طريق مطروح / سيوة بطول من الكم ١٠٠ حتى الكم ١٣٠ بطول ٣٠ كم

بيان المعاملات (%) التي تمثل أوزان عناصر التكلفة للبنود الشاملة للتعديل
(البيتومين - الاسمنت - حديد التسليح - السولار)

رقم البند	البند	البيتومين	الاسمنت	حديد التسليح	السولار
١١	اعمال توريد وإنشاء حاجز من الخرسانة (توجيه مسي) وجه واحد بارتفاع ٨٠ سم... الخ	-----	%٢٠	%١٠	%١٠
١٢	توريد وتركيب شرائح صوتية على الطريق خمس مجموعات... الخ	-----	-----	-----	%١٠
١٣	اعمال تخطيط الطريق بالبولويات المرورية البيضاء على المساحن	-----	-----	-----	%١٠
١٤	توريد وتركيب حواكس ارضية (صون قط)	-----	-----	-----	%١٠
١٥	توريد وتركيب غرف تفتيش نموذج H-H	-----	-----	-----	%٥
١٦	حفر خنادق طولية ميكانيكا بالعرض المطلوب مع توريد DUCTS من عدد ٤ مواشير قطر ١٠٠ مم... الخ	-----	-----	-----	%١٥



حصص اعمال المستخلص رقم (١) جاري

عملية: توسعة ورفع كفاءة طريق مطروح - سيوة بطول ٣٠ كم من كم ١٠٠ حتى كم ١٣٠ تنفيذ: شركة النيل العامة لإنشاء الطرق
رقم البلد وبنايه: (١) أعمال تحميل و للتل وتشغيل التربة بسمك ٢٥ سم لاستكمال الملسوب التصميمي

مقدار العمل السابق :						
الوحدة	الابعاد			الموقع الكيلو متري		بيان الاعمال بالمقاييسه
	الكمية	سمك متوسط	عرض	طول	الي	
٣م	٢١٨٠٤				٦,٠٠٠	٠,٠٠٠
٣م	٦٨٩٢				٨,٠٠٠	٦,٠٠٠
٣م	١٠١٨٠				١٠,٠٠٠	٨,٠٠٠
٣م	٢٨٨٧٦	اجمالي ماتم تنفيذه خلال المده				
٣م	٣٥٠٠٠٫٠	ما يتم صرفه بالمستخلص				

۳۸۸۷۶
۲م

اجمالی ماتم تفصیلہ حتی تاریخہ :

مهندس الهيئه
م/مينا عاطف

مجلس الشركة
م/ عادل ابو اليزيد



عملية : توسعة ورفع كفاءة طريق مطروح - سيوة بطول ٣٠ كم من كم ١٠٠ حتى كم ١٣٠
رقم البند وبيانه : (رسوم الكارثة والموازين طبقا للمادة (٣٦) من الشروط العامة والمواصفات طبقا لما جاء بالقائمة الموحدة
لاعمال الطرق لاعمال طبقة الاتربة
تنفيذ : شركة النيل العامة لالشاء الطرق

مقدار العمل السابق :		٠,٠	٣م
بيان الاعمال بالمقاييسه		الكمية	
الكميات الواردة بمستخلص جارى (١)		٣٥٠٠٠,٠	
الاجمال الكلى (٣م)		٣٥٠٠٠,٠	

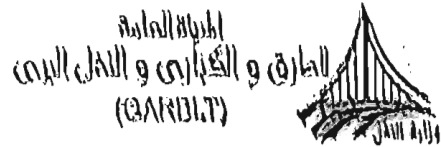
اجمالى ماتم تنفيذه حتى تاريخه : ٣٥٠٠٠,٠ ٣م

مهندس الهيئة

م/ مينا عاطف

مهندس الشركة

م/ عادل ابو اليزيد



الحمد لله الذي جعلنا من عباده الصالحين (1) الذين

هناك أربع كلمات تاريخي بالترتيب = منجم ، ١٠١ قمر كم ، ١٢٠ باولي ، ٣٠ كم ، النادر ، والى كلمة النادر ، هناك ٤ كلمات أخرى
بالله الملك والخالق (٢) اهتمام كبير في إزالة العيوب بخاصة الأسماء الخفية بالمعراج

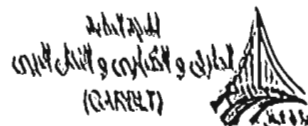
مصارف العمل (العمل)						
العمل		العمل		العمل		بها العمل بالعملة
رقم	العمل	رقم	العمل	رقم	العمل	بها العمل بالعملة
١	١٩١٢,٥٠	١	١,٠١٥	١	١,٠١٥	١,٠١٥
٢		٢		٢		
٣		٣		٣		
٤		٤		٤		
٥		٥		٥		
٦		٦		٦		
٧		٧		٧		
٨		٨		٨		
٩		٩		٩		
١٠		١٠		١٠		
١١		١١		١١		
١٢		١٢		١٢		
١٣		١٣		١٣		
١٤		١٤		١٤		
١٥		١٥		١٥		
١٦		١٦		١٦		
١٧		١٧		١٧		
١٨		١٨		١٨		
١٩		١٩		١٩		
٢٠		٢٠		٢٠		
٢١		٢١		٢١		
٢٢		٢٢		٢٢		
٢٣		٢٣		٢٣		
٢٤		٢٤		٢٤		
٢٥		٢٥		٢٥		
٢٦		٢٦		٢٦		
٢٧		٢٧		٢٧		
٢٨		٢٨		٢٨		
٢٩		٢٩		٢٩		
٣٠		٣٠		٣٠		
٣١		٣١		٣١		
٣٢		٣٢		٣٢		
٣٣		٣٣		٣٣		
٣٤		٣٤		٣٤		
٣٥		٣٥		٣٥		
٣٦		٣٦		٣٦		
٣٧		٣٧		٣٧		
٣٨		٣٨		٣٨		
٣٩		٣٩		٣٩		
٤٠		٤٠		٤٠		
٤١		٤١		٤١		
٤٢		٤٢		٤٢		
٤٣		٤٣		٤٣		
٤٤		٤٤		٤٤		
٤٥		٤٥		٤٥		
٤٦		٤٦		٤٦		
٤٧		٤٧		٤٧		
٤٨		٤٨		٤٨		
٤٩		٤٩		٤٩		
٥٠		٥٠		٥٠		
٥١		٥١		٥١		
٥٢		٥٢		٥٢		
٥٣		٥٣		٥٣		
٥٤		٥٤		٥٤		
٥٥		٥٥		٥٥		
٥٦		٥٦		٥٦		
٥٧		٥٧		٥٧		
٥٨		٥٨		٥٨		
٥٩		٥٩		٥٩		
٦٠		٦٠		٦٠		
٦١		٦١		٦١		
٦٢		٦٢		٦٢		
٦٣		٦٣		٦٣		
٦٤		٦٤		٦٤		
٦٥		٦٥		٦٥		
٦٦		٦٦		٦٦		
٦٧		٦٧		٦٧		
٦٨		٦٨		٦٨		
٦٩		٦٩		٦٩		
٧٠		٧٠		٧٠		
٧١		٧١		٧١		
٧٢		٧٢		٧٢		
٧٣		٧٣		٧٣		
٧٤		٧٤		٧٤		
٧٥		٧٥		٧٥		
٧٦		٧٦		٧٦		
٧٧		٧٧		٧٧		
٧٨		٧٨		٧٨		
٧٩		٧٩		٧٩		
٨٠		٨٠		٨٠		
٨١		٨١		٨١		
٨٢		٨٢		٨٢		
٨٣		٨٣		٨٣		
٨٤		٨٤		٨٤		
٨٥		٨٥		٨٥		
٨٦		٨٦		٨٦		
٨٧		٨٧		٨٧		
٨٨		٨٨		٨٨		
٨٩		٨٩		٨٩		
٩٠		٩٠		٩٠		
٩١		٩١		٩١		
٩٢		٩٢		٩٢		
٩٣		٩٣		٩٣		
٩٤		٩٤		٩٤		
٩٥		٩٥		٩٥		
٩٦		٩٦		٩٦		
٩٧		٩٧		٩٧		
٩٨		٩٨		٩٨		
٩٩		٩٩		٩٩		
١٠٠		١٠٠		١٠٠		
١٠١		١٠١		١٠١		
١٠٢		١٠٢		١٠٢		
١٠٣		١٠٣		١٠٣		
١٠٤		١٠٤		١٠٤		
١٠٥		١٠٥		١٠٥		
١٠٦		١٠٦		١٠٦		
١٠٧		١٠٧		١٠٧		
١٠٨		١٠٨		١٠٨		
١٠٩		١٠٩		١٠٩		
١١٠		١١٠		١١٠		
١١١		١١١		١١١		
١١٢		١١٢		١١٢		
١١٣		١١٣		١١٣		
١١٤		١١٤		١١٤		
١١٥		١١٥		١١٥		
١١٦		١١٦		١١٦		
١١٧		١١٧		١١٧		
١١٨		١١٨		١١٨		
١١٩		١١٩		١١٩		
١٢٠		١٢٠		١٢٠		
١٢١		١٢١		١٢١		
١٢٢		١٢٢		١٢٢		
١٢٣		١٢٣		١٢٣		
١٢٤		١٢٤		١٢٤		
١٢٥		١٢٥		١٢٥		
١٢٦		١٢٦		١٢٦		
١٢٧		١٢٧		١٢٧		
١٢٨		١٢٨		١٢٨		
١٢٩		١٢٩		١٢٩		
١٣٠		١٣٠		١٣٠		
١٣١		١٣١		١٣١		
١٣٢		١٣٢		١٣٢		
١٣٣		١٣٣		١٣٣		
١٣٤		١٣٤		١٣٤		
١٣٥		١٣٥		١٣٥		
١٣٦		١٣٦		١٣٦		
١٣٧		١٣٧		١٣٧		
١٣٨		١٣٨		١٣٨		
١٣٩		١٣٩		١٣٩		
١٤٠		١٤٠		١٤٠		
١٤١		١٤١		١٤١		
١٤٢		١٤٢		١٤٢		
١٤٣		١٤٣		١٤٣		
١٤٤		١٤٤		١٤٤		
١٤٥		١٤٥		١٤٥		
١٤٦		١٤٦		١٤٦		
١٤٧		١٤٧		١٤٧		
١٤٨		١٤٨		١٤٨		
١٤٩		١٤٩		١٤٩		
١٥٠		١٥٠		١٥٠		
١٥١		١٥١		١٥١		
١٥٢		١٥٢		١٥٢		
١٥٣		١٥٣		١٥٣		
١٥٤		١٥٤		١٥٤		
١٥٥		١٥٥		١٥٥		
١٥٦		١٥٦		١٥٦		
١٥٧		١٥٧		١٥٧		
١٥٨		١٥٨		١٥٨		
١٥٩		١٥٩		١٥٩		
١٦٠		١٦٠		١٦٠		
١٦١		١٦١		١٦١		
١٦٢		١٦٢		١٦٢		
١٦٣		١٦٣		١٦٣		
١٦٤		١٦٤		١٦٤		
١٦٥		١٦٥		١٦٥		
١٦٦		١٦٦		١٦٦		
١٦٧		١٦٧		١٦٧		
١٦٨		١٦٨		١٦٨		
١٦٩		١٦٩		١٦٩		
١٧٠		١٧٠		١٧٠		
١٧١		١٧١		١٧١		
١٧٢		١٧٢		١٧٢		
١٧٣		١٧٣		١٧٣		
١٧٤		١٧٤		١٧٤		
١٧٥		١٧٥		١٧٥		
١٧٦		١٧٦		١٧٦		
١٧٧		١٧٧		١٧٧		
١٧٨		١٧٨		١٧٨		
١٧٩		١٧٩		١٧٩		
١٨٠		١٨٠		١٨٠		
١٨١		١٨١		١٨١		
١٨٢		١٨٢		١٨٢		
١٨٣		١٨٣		١٨٣		
١٨٤		١٨٤		١٨٤		
١٨٥		١٨٥		١٨٥		
١٨٦		١٨٦		١٨٦		
١٨٧		١٨٧		١٨٧		
١٨٨		١٨٨		١٨٨		
١٨٩		١٨٩		١٨٩		
١٩٠		١٩٠		١٩٠		
١٩١		١٩١		١٩١		
١٩٢		١٩٢		١٩٢		
١٩٣		١٩٣		١٩٣		
١٩٤		١٩٤		١٩٤		
١٩٥		١٩٥		١٩٥		
١٩٦		١٩٦		١٩٦		
١٩٧		١٩٧		١٩٧		
١٩٨		١٩٨		١٩٨		
١٩٩		١٩٩		١٩٩		
٢٠٠		٢٠٠		٢٠٠		
٢٠١		٢٠١		٢٠١		
٢٠٢		٢٠٢		٢٠٢		
٢٠٣		٢٠٣		٢٠٣		
٢٠٤		٢٠٤		٢٠٤		
٢٠٥		٢٠٥		٢٠٥		
٢٠٦		٢٠٦		٢٠٦		
٢٠٧		٢٠٧		٢٠٧		
٢٠٨		٢٠٨		٢٠٨		
٢٠٩		٢٠٩		٢٠٩		
٢١٠		٢١٠		٢١٠		
٢١١		٢١١		٢١١		
٢١٢		٢١٢		٢١٢		
٢١٣		٢١٣		٢١٣		
٢١٤		٢١٤		٢١٤		
٢١٥		٢١٥		٢١٥		
٢١٦		٢١٦		٢١٦		
٢١٧		٢١٧		٢١٧		
٢١٨		٢١٨		٢١٨		
٢١٩		٢١٩		٢١٩		
٢٢٠		٢٢٠		٢٢٠		
٢٢١		٢٢١		٢٢١		
٢٢٢		٢٢٢		٢٢٢		
٢٢٣		٢٢٣		٢٢٣		
٢٢٤		٢٢٤		٢٢٤		
٢٢٥		٢٢٥		٢٢٥		
٢٢٦		٢٢٦		٢٢٦		
٢٢٧		٢٢٧		٢٢٧		
٢٢٨		٢٢٨		٢٢٨		
٢٢٩		٢٢٩		٢٢٩		
٢٣٠		٢٣٠		٢٣٠		
٢٣١		٢٣١		٢٣١		
٢٣٢		٢٣٢		٢٣٢		
٢٣٣		٢٣٣		٢٣٣		
٢٣٤		٢٣٤		٢٣٤		
٢٣٥		٢٣٥		٢٣٥		
٢٣٦		٢٣٦		٢٣٦		
٢٣٧		٢٣٧		٢٣٧		
٢٣٨		٢٣٨		٢٣٨		
٢٣٩		٢٣٩		٢٣٩		
٢٤٠		٢٤٠		٢٤٠		
٢٤١		٢٤١		٢٤١		
٢٤٢		٢٤٢		٢٤٢		
٢٤٣		٢٤٣		٢٤		

٢٠٥ ١٩١٢، ٥١ اجلاس و مقام للعلماء على الطريقة :

مجلس الطلبة
م. م. م. م. م.
م. م. م. م. م.

~~م. هادي ابو البجاد~~





هذه ذرية الامام الطويل والطويل ج. مائة و اربعون سنة في عام ١٢٠٠ هـ الموافق ١٨١٥ م

علم التاج واليه (١) اهدى المريد ولبان بلبله اهدى وهدى للبحر كهدى

۲۴ ۲۰۰۸/۹/۱۹ : ۱۱/۱۲/۱۳۸۵

[Handwritten signature]



مفتحة : توسعة ورفع كفاءة طريق مطروح - سيوة بطول ١٢٠ كم من كم ١٠٠ حتى كم ١١٠
رقم البريد وبهاله () رسوم الكارثة والموازين طبقا للعادة (١٦) من النصوص العامة والموصلات طبقا لما جاء بالقائمة الموحدة
لأعمال الطرق لأعمال طبقة الأساس
للبناء : شركة النيل العامة للإنشاءات الطرق

مقدار العمل السابق				١٠	١١
بها العمل بالمعيار				الكميات الواردة يستعملن جاري (١)	
الكمية				١٩٦٠٠٠	
				١٩٦٠٠٠	
				الاجمال الكلي (٣ م)	

اجمالي ماتم تنفيذ حتى تاريخه : ١٩٦٠٠٠ ٣م

مهندس الهيئة

س/ع
م/ مينا عاطف

مهندس الشركة

م/ عادل أبو الخير

WDL
WEST DELTA LABORATORY



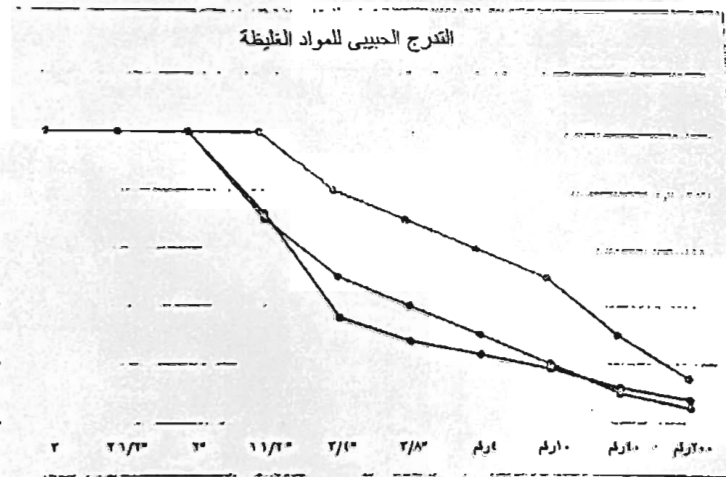
جبهة تنمية تطرق وكبرى والتقى البرى
منطقة غرب شنتا - وزارة تنقل

تاريخ: ٢٠٢١/٠٢/٢٢ - نفس ٢٠٢١/٠٢/٢٢

تاريخ الاستلام: ١٩ يونيو ٢٠٢٢
رقم التقرير: ٢٠٢٠
تاريخ التقرير: ٠٥ يوليو ٢٠٢٢
الموقع: ك ١.٥٠٠

م/مينا عاطف
النيل العامة لانشاء الطرق
توسيع وتقوية طريق مطروح - سيوة بطول ٣٠ كم من ١٠٠ الى ١٣٠
الاحمد الشناوي
طبقة اساس ثقبة

١- التحليل المتخلى للمواد الغليظة والمواد الرفيعة طبقاً لطريقة الاشتور رقم (٢١١-٢٢٧) :-



الميزة	وزن المحجوز	نسبة المحجوز لكل	نسبة المار %	نسبة المحجوز التراكمي %
٣	٠	٠.٠	١٠٠.٠	٠.٠
٢ ١/٢"	٠	٠.٠	١٠٠.٠	٠.٠
٢"	٠	٠.٠	١٠٠.٠	٠.٠
١ ١/٢"	١١٧.٠	٢٨.٠	٧٢.٠	٢٨.٠
١"	١٠٥.٠	٢٥.١	٤٦.٩	٥٣.١
٣/٤"	٤٦.٠	١١.٠	٣٥.٩	٦٤.١
١/٢"	٢٤.٠	٥.٧	٣٠.١	٦٩.٩
٣/٨"	١٠.٠	٢.٤	٢٧.٨	٧٢.٢
رقم ٤	١٩.٠	٤.٥	٢٣.٢	٧٦.٨
الناعم	٩٧.٠	٢٣.٢	١٠٠.٠	١٠٠.٠
رقم ١٠	١.٥	٢.١	١٨.٣	٧٨.٣
رقم ٤٠	٢٤.٤	٤٨.٨	١١.٩	٩٠.٢
رقم ٢٠٠	٣٣.٢	٦٦.٤	٧.٨	٩٨.٠

مجال اللدونة

حد السيولة

حد اللدونة

د- تحديد الفاقد للمواد الحبيبة الغليظة بجهاز لوس تجلوس طبقاً لطريقة الاشتور رقم (٢١٦-٢٢٧) :-

بعد ٥٠٠ ساعة في الهواء ٢٣.٢ لا تزيد عن ٤٠%

ب- ايجاز الوزن النوعي والامتصاص للمواد الحبيبة الغليظة طبقاً لطريقة الاشتور رقم (٢٨٥-٢٢٧) :-

الوزن بالجـم للعينـة الجافة في الهواء ٢٤٨٨ ٢٥٧١ قبل الاختبار

ب- الوزن بعـدم الجافة المشبعة للجافة المنطـح في الهواء

ج- الوزن بالجـم للعينـة المشبعة في الماء

الوزن النوعي الكلي جم ٢.٤٠٩

الوزن النوعي المشبع جم ٢.٤٨٩

الوزن النوعي الظاهري جم ٢.٦١٩

الامتصاص % ٢.٣ لا تزيد عن ١٠%

التفكك في الماء % ٠.٥ لا تزيد عن ٥%

ملاحظات:-

• العينة مملوئية التي لحضرها

• العينة لا تمثل الا للمسبار

• الخصم: ١١٨٥.٠٠ جنيه

القيم بالاختبار

مدير علم المشروعات

رئيس الإدارة المركزية لمنطقة غرب الدلتا

عبد مهدي

هاني محمد محمود طه

WDL
WEST DELTA LABORATORY



شعبة الطرق والمباني
شعبة غرب ههنا - وزارة النقل

ت: ٠٣/٤٢٩٨٦٧١٠ - فاكس: ٠٣/٤٢٩٧٢٠٠

تاريخ الاستلام: ١٩ يوليو، ٢٠٢٣
رقم التقرير: ١/١/٢٠١٨
تاريخ التقرير: ٢٠ يوليو، ٢٠٢٣
الموقع: ك. ١.٥٠٠

الذي حضر العينة:
الشركة الملهدة :-
المشروع:
القائم بالاختبار:
يعلن العينة:-

م/مينا عطف
الذيل العامة لإنشاء الطرق
توسيع وتقوية طريق مطروح - سيوة بطول ٣٠ كم من كم ١٠٠ الى كم ١٣٠
أ/احمد الشناوي
طبقة اساس اولي

١- التحليل المعنوي للمواد الغليظة والمواد الرقيقة طبقا لطريقة الاشتور رقم (T١١-T٢٧) :-

المهزة	وزن المحجوز	نسبة المحجوز لكل مهزة %	نسبة المحجوز التراكمي %	نسبة الماء %	لحمية الماء %
٣	.	.	.	١٠٠.٠	١٠٠.٠
٢ ١/٢"	.	.	.	١٠٠.٠	١٠٠.٠
٢"	.	.	.	١٠٠.٠	١٠٠.٠
١ ١/٢"	٦٨.٠٠	١٤.٦	١٤.٦	٨٥.٤	٧٠.٠
١"	١٢٦.٠٠	٢٧.١	٤١.٧	٥٨.٣	٥٥.٠
٣/٤"	٦٥.٠٠	١٤.٠	٥٥.٧	٤٤.٣	٥٠.٠
١/٢"	٢٤.٠٠	٥.٢	٦٠.٩	٣٩.١	٤٠.٠
٣/٨"	١١.٠٠	٢.٤	٦٣.٣	٣٦.٨	٤٠.٠
رقم ٤	١٧.٠٠	٣.٧	٦٦.٩	٣٣.١	٣٠.٠
الناقص	١٥٤.٠٠	٣٣.١	١٠٠.٠		
رقم ١٠	١٢.٠٠	٢.٤		٢٥.٢	٢٠.٠
رقم ٤٠	٢٤.٢	٤٨.٤		١٧.١	١٠.٠
رقم ٢٠٠	٣٣.٠٠	٦.٦		١١.٣	٥.٠

مجال اللدونة

حد السيولة

حد اللدونة

د- تحديد اللدونة للمواد الصلبة الغليظة بجهاز لوس طبقا لطريقة الاشتور رقم (T٧٧-T٩٦) :-

بعد ٥٠٠ لفة بعد التفسير	٢٢.٤
-------------------------	------

ب- ايجاد الوزن النوعي والامتصاص للمواد الصلبة الغليظة طبقا لطريقة الاشتور رقم (T٧٧-T٨٥) :-

الوزن الجاف	٢٥٠٠
الوزن المبلل	٢٥٦٦
الوزن المبلل	١٥٣٤

أ- الوزن بلجم للعينة الجافة في الهواء

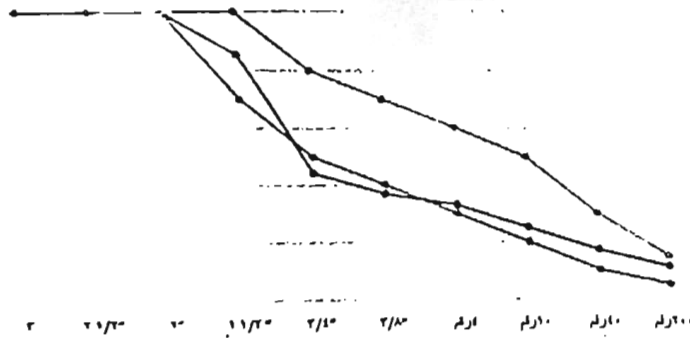
ب- الوزن بلجم للعينة المشبعة الجافة في الهواء

ج- الوزن بلجم للعينة المشبعة في الماء

الوزن النوعي لتلكي جم	٢.٤١٢
الوزن النوعي المشبع جم	٢.٤٨٦
الوزن النوعي الظاهري جم	٢.٦٠٦
الامتصاص %	٣.١
تكتفت في الماء %	٠.١

لا تزيد عن ١٠%	
لا تزيد عن ٥%	

التدرج الحبيبي للمواد الغليظة



ملاحظات:-


- العينة مسئولية الذي أحضرها.
- العينة لا تمثل إلا نفسها.
- الخصم: ١١٨٥.٠٠ جنيه

القائم بالاختبار

مدير عام المشروعات

وليس الإدارة المركزية لمنطقة غرب الدلتا

عبد مهنس
هاني محمد مخلوط طه

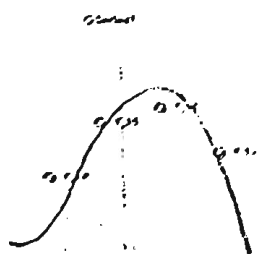

 کتابخانه ملی جمهوری اسلامی ایران
 تهران - خیابان ولیعصر - پلاک ۱۸۱
 شماره ثبت: ۱۳۸۴۷۰۰۱۰۰۱
 شماره قفسه: ۱۳۸۴۷۰۰۱۰۰۱

١٢٥		١٢٦	
م/مونا عاتق		م/مونا عاتق	
الشيخ الامام العطار		الشيخ الامام العطار	
موسم وكثرة طريق مطروح - سوسة بطول ٢٠ كم من كم ١٠٠ الى كم ١٢٠		موسم وكثرة طريق مطروح - سوسة بطول ٢٠ كم من كم ١٠٠ الى كم ١٢٠	
الشيخ الامام العطار		الشيخ الامام العطار	
موسم وكثرة طريق مطروح - سوسة بطول ٢٠ كم من كم ١٠٠ الى كم ١٢٠		موسم وكثرة طريق مطروح - سوسة بطول ٢٠ كم من كم ١٠٠ الى كم ١٢٠	

(11) تتمتع هذه الدولة بفرصة كبيرة في زيادة دخلها من خلال الاستثمار في البنية التحتية - وتولت الاستثمار في
البنية التحتية (بما في ذلك الطرق والجسور والمطارات والموانئ) (11/11/2011)

[illegible]

Chart Title




ولا بد من
• ضرورة حسن الإدارة العامة
• ضرورة الإصلاح الإداري
• التعليم : دورها في التنمية

۱۰۰۰
 ۱۰۰۰
 ۱۰۰۰

و کس الاموال المذکوره
مذکورہ فی طرہ سابقہ
مذکورہ فی طرہ سابقہ
درجہ مذکورہ فی طرہ سابقہ

عليه السلام

۱۰


 وزارت فرهنگ و ارشاد اسلامی
 کتابخانه ملی جمهوری اسلامی ایران
 تهران - خیابان ولیعصر - پلاک ۱۳۱
 تلفن: ۸۸۸۸۸۸۸۸ - ۸۸۸۸۸۸۸۸

[illegible][illegible]


																																																																																																																																																																																																																																																																																																																																																																																																																																																																																																																																																																																																																																																																																																																																																																																																																																																																																																																																																																																																																																																																																																																																																																																																																																																																																																																																																																																																																					</
--	--	--	--	--	--	--	--	--	--	--	--	--	--	--	--	--	--	--	--	--	--	--	--	--	--	--	--	--	--	--	--	--	--	--	--	--	--	--	--	--	--	--	--	--	--	--	--	--	--	--	--	--	--	--	--	--	--	--	--	--	--	--	--	--	--	--	--	--	--	--	--	--	--	--	--	--	--	--	--	--	--	--	--	--	--	--	--	--	--	--	--	--	--	--	--	--	--	--	--	--	--	--	--	--	--	--	--	--	--	--	--	--	--	--	--	--	--	--	--	--	--	--	--	--	--	--	--	--	--	--	--	--	--	--	--	--	--	--	--	--	--	--	--	--	--	--	--	--	--	--	--	--	--	--	--	--	--	--	--	--	--	--	--	--	--	--	--	--	--	--	--	--	--	--	--	--	--	--	--	--	--	--	--	--	--	--	--	--	--	--	--	--	--	--	--	--	--	--	--	--	--	--	--	--	--	--	--	--	--	--	--	--	--	--	--	--	--	--	--	--	--	--	--	--	--	--	--	--	--	--	--	--	--	--	--	--	--	--	--	--	--	--	--	--	--	--	--	--	--	--	--	--	--	--	--	--	--	--	--	--	--	--	--	--	--	--	--	--	--	--	--	--	--	--	--	--	--	--	--	--	--	--	--	--	--	--	--	--	--	--	--	--	--	--	--	--	--	--	--	--	--	--	--	--	--	--	--	--	--	--	--	--	--	--	--	--	--	--	--	--	--	--	--	--	--	--	--	--	--	--	--	--	--	--	--	--	--	--	--	--	--	--	--	--	--	--	--	--	--	--	--	--	--	--	--	--	--	--	--	--	--	--	--	--	--	--	--	--	--	--	--	--	--	--	--	--	--	--	--	--	--	--	--	--	--	--	--	--	--	--	--	--	--	--	--	--	--	--	--	--	--	--	--	--	--	--	--	--	--	--	--	--	--	--	--	--	--	--	--	--	--	--	--	--	--	--	--	--	--	--	--	--	--	--	--	--	--	--	--	--	--	--	--	--	--	--	--	--	--	--	--	--	--	--	--	--	--	--	--	--	--	--	--	--	--	--	--	--	--	--	--	--	--	--	--	--	--	--	--	--	--	--	--	--	--	--	--	--	--	--	--	--	--	--	--	--	--	--	--	--	--	--	--	--	--	--	--	--	--	--	--	--	--	--	--	--	--	--	--	--	--	--	--	--	--	--	--	--	--	--	--	--	--	--	--	--	--	--	--	--	--	--	--	--	--	--	--	--	--	--	--	--	--	--	--	--	--	--	--	--	--	--	--	--	--	--	--	--	--	--	--	--	--	--	--	--	--	--	--	--	--	--	--	--	--	--	--	--	--	--	--	--	--	--	--	--	--	--	--	--	--	--	--	--	--	--	--	--	--	--	--	--	--	--	--	--	--	--	--	--	--	--	--	--	--	--	--	--	--	--	--	--	--	--	--	--	--	--	--	--	--	--	--	--	--	--	--	--	--	--	--	--	--	--	--	--	--	--	--	--	--	--	--	--	--	--	--	--	--	--	--	--	--	--	--	--	--	--	--	--	--	--	--	--	--	--	--	--	--	--	--	--	--	--	--	--	--	--	--	--	--	--	--	--	--	--	--	--	--	--	--	--	--	--	--	--	--	--	--	--	--	--	--	--	--	--	--	--	--	--	--	--	--	--	--	--	--	--	--	--	--	--	--	--	--	--	--	--	--	--	--	--	--	--	--	--	--	--	--	--	--	--	--	--	--	--	--	--	--	--	--	--	--	--	--	--	--	--	--	--	--	--	--	--	--	--	--	--	--	--	--	--	--	--	--	--	--	--	--	--	--	--	--	--	--	--	--	--	--	--	--	--	--	--	--	--	--	--	--	--	--	--	--	--	--	--	--	--	--	--	--	--	--	--	--	--	--	--	--	--	--	--	--	--	--	--	--	--	--	--	--	--	--	--	--	--	--	--	--	--	--	--	--	--	--	--	--	--	--	--	--	--	--	--	--	--	--	--	--	--	--	--	--	--	--	--	--	--	--	--	--	--	--	--	--	--	--	--	--	--	--	--	--	--	--	--	--	--	--	--	--	--	--	--	--	--	--	--	--	--	--	--	--	--	--	--	--	--	--	--	--	--	--	--	--	--	--	--	--	--	--	--	--	--	--	--	--	--	--	--	--	--	--	--	--	--	--	--	--	--	--	--	--	--	--	--	--	--	--	--	--	--	--	--	--	--	--	--	--	--	--	--	--	--	--	--	--	--	--	--	--	--	--	--	--	--	--	--	--	--	--	--	--	--	--	--	--	--	--	--	--	--	--	--	--	--	--	--	--	--	--	--	--	--	--	--	--	--	--	--	--	--	--	--	--	--	--	--	--	--	--	--	--	--	--	--	--	--	--	--	--	--	--	--	--	--	--	--	--	--	--	--	--	--	--	--	--	--	--	--	--	--	--	--	--	--	--	--	--	--	--	--	--	--	--	--	--	--	--	--	--	--	--	--	--	--	--	--	--	--	--	--	--	--	--	--	--	--	--	--	--	--	--	--	--	--	--	--	--	--	--	--	--	--	--	--	--	--	--	--	--	--	--	--	--	--	--	--	--	--	--	--	--	--	--	--	--	--	--	--	--	--	--	--	--	--	--	--	--	--	--	--	--	--	--	--	--	--	--	--	--	--	--	--	--	--	--	--	--	--	--	--	--	--	--	--	--	--	--	--	--	--	--	--	--	--	--	--	--	--	--	--	--	--	--	--	--	--	--	--	--	--	--	--	--	--	--	--	--	--	--	--	--	--	--	--	--	--	--	--	--	--	--	--	--	--	--	--	--	--	--	--	--	--	--	--	--	--	--	--	--	--	--	--	--	--	--	--	--	--	--	--	--	--	--	--	--	--	--	--	--	--	--	--	--	--	--	--	--	--	--	--	--	--	--	--	--	--	--	--	--	--	--	--	--	--	--	--	--	--	--	--	--	--	--	--	--	--	--	--	--	--	--	--	--	--	--	--	--	--	--	--	--	--	--	--	--	--	--	--	--	--	--	--	--	--	--	--	--	--	--	--	--	--	--	--	--	--	--	--	--	--	--	--	--	--	--	--	--	--	--	--	--	--	----

بسم الله الرحمن الرحيم
الحمد لله الذي هدانا لهذا
الذي كنا لنهتدي لہ

۱۰۰۰
 ۱۰۰۰
 ۱۰۰۰

وكتب المولى القزويني
مستوفى بطريق القزويني
عبد المولى القزويني
دعوى محمد بن محمد بن محمد

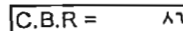
مجلس علم الشريعة والادب



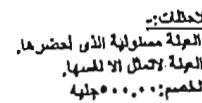
توسيع وتقوية طريق مطروح - سيوة بطول ٣٠ كم من كم ١٠٠ الى كم ١٣٠
 / / احمد الشناوي
 طبقة اسفلن اولى

مقدار التصحيح = ٢٧٢.٢ -

قيمة الـ C.B.R.



٠,١	٠,٢	٠,٢	٠,١٥	٠,١	٠,٠٧٥	٠,٠٥	٠,٠٢٥	مفرق بلوم
٦٦٠	٤٩٠	٣٧٠	٢٨٠	١٩٠	١١٥	٦٤	٣١	قراءة
٥٩٠٥	٤٧٤٣	٣٥٨٢	٢٧١٠	١٨٣٩	١١١٣	٦٢٠	٣٠٠	حمل



ملور المعایل

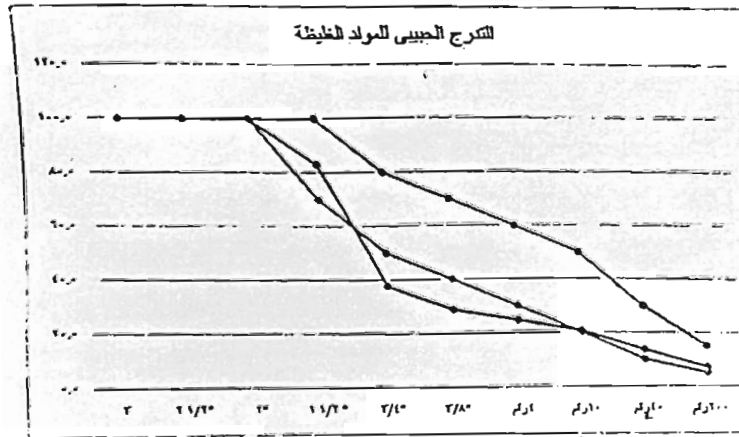
رئيس الدولة المركزي
منطقة غرب الدار - بالام
عمود مهتمس /
٢٠٠٣
٧/٩
هنا محمد محمود طه

ملحق عام المشروعات

تتوسع وتقلية طريق مطروح - سيوة بطول ٢٠ كم من كم ١٨٥ الى كم ٢١٥
الأحمد الشناوي
مظلة لسان

٢٠٢٤	٢٠٢٣	٢٠٢٢	٢٠٢١	٢٠٢٠	٢٠١٩	٢٠١٨	٢٠١٧	٢٠١٦	٢٠١٥	٢٠١٤	٢٠١٣	٢٠١٢	٢٠١١	٢٠١٠	٢٠٠٩	٢٠٠٨	٢٠٠٧	٢٠٠٦	٢٠٠٥	٢٠٠٤	٢٠٠٣	٢٠٠٢	٢٠٠١	٢٠٠٠	١٩٩٩	١٩٩٨	١٩٩٧	١٩٩٦	١٩٩٥	١٩٩٤	١٩٩٣	١٩٩٢	١٩٩١	١٩٩٠	١٩٨٩	١٩٨٨	١٩٨٧	١٩٨٦	١٩٨٥	١٩٨٤	١٩٨٣	١٩٨٢	١٩٨١	١٩٨٠	١٩٧٩	١٩٧٨	١٩٧٧	١٩٧٦	١٩٧٥	١٩٧٤	١٩٧٣	١٩٧٢	١٩٧١	١٩٧٠	١٩٦٩	١٩٦٨	١٩٦٧	١٩٦٦	١٩٦٥	١٩٦٤	١٩٦٣	١٩٦٢	١٩٦١	١٩٦٠	١٩٥٩	١٩٥٨	١٩٥٧	١٩٥٦	١٩٥٥	١٩٥٤	١٩٥٣	١٩٥٢	١٩٥١	١٩٥٠	١٩٤٩	١٩٤٨	١٩٤٧	١٩٤٦	١٩٤٥	١٩٤٤	١٩٤٣	١٩٤٢	١٩٤١	١٩٤٠	١٩٣٩	١٩٣٨	١٩٣٧	١٩٣٦	١٩٣٥	١٩٣٤	١٩٣٣	١٩٣٢	١٩٣١	١٩٣٠	١٩٢٩	١٩٢٨	١٩٢٧	١٩٢٦	١٩٢٥	١٩٢٤	١٩٢٣	١٩٢٢	١٩٢١	١٩٢٠	١٩١٩	١٩١٨	١٩١٧	١٩١٦	١٩١٥	١٩١٤	١٩١٣	١٩١٢	١٩١١	١٩١٠	١٩٠٩	١٩٠٨	١٩٠٧	١٩٠٦	١٩٠٥	١٩٠٤	١٩٠٣	١٩٠٢	١٩٠١	١٩٠٠	١٨٩٩	١٨٩٨	١٨٩٧	١٨٩٦	١٨٩٥	١٨٩٤	١٨٩٣	١٨٩٢	١٨٩١	١٨٩٠	١٨٨٩	١٨٨٨	١٨٨٧	١٨٨٦	١٨٨٥	١٨٨٤	١٨٨٣	١٨٨٢	١٨٨١	١٨٨٠	١٨٧٩	١٨٧٨	١٨٧٧	١٨٧٦	١٨٧٥	١٨٧٤	١٨٧٣	١٨٧٢	١٨٧١	١٨٧٠	١٨٦٩	١٨٦٨	١٨٦٧	١٨٦٦	١٨٦٥	١٨٦٤	١٨٦٣	١٨٦٢	١٨٦١	١٨٦٠	١٨٥٩	١٨٥٨	١٨٥٧	١٨٥٦	١٨٥٥	١٨٥٤	١٨٥٣	١٨٥٢	١٨٥١	١٨٥٠	١٨٤٩	١٨٤٨	١٨٤٧	١٨٤٦	١٨٤٥	١٨٤٤	١٨٤٣	١٨٤٢	١٨٤١	١٨٤٠	١٨٣٩	١٨٣٨	١٨٣٧	١٨٣٦	١٨٣٥	١٨٣٤	١٨٣٣	١٨٣٢	١٨٣١	١٨٣٠	١٨٢٩	١٨٢٨	١٨٢٧	١٨٢٦	١٨٢٥	١٨٢٤	١٨٢٣	١٨٢٢	١٨٢١	١٨٢٠	١٨١٩	١٨١٨	١٨١٧	١٨١٦	١٨١٥	١٨١٤	١٨١٣	١٨١٢	١٨١١	١٨١٠	١٨٠٩	١٨٠٨	١٨٠٧	١٨٠٦	١٨٠٥	١٨٠٤	١٨٠٣	١٨٠٢	١٨٠١	١٨٠٠	١٧٩٩	١٧٩٨	١٧٩٧	١٧٩٦	١٧٩٥	١٧٩٤	١٧٩٣	١٧٩٢	١٧٩١	١٧٩٠	١٧٨٩	١٧٨٨	١٧٨٧	١٧٨٦	١٧٨٥	١٧٨٤	١٧٨٣	١٧٨٢	١٧٨١	١٧٨٠	١٧٧٩	١٧٧٨	١٧٧٧	١٧٧٦	١٧٧٥	١٧٧٤	١٧٧٣	١٧٧٢	١٧٧١	١٧٧٠	١٧٦٩	١٧٦٨	١٧٦٧	١٧٦٦	١٧٦٥	١٧٦٤	١٧٦٣	١٧٦٢	١٧٦١	١٧٦٠	١٧٥٩	١٧٥٨	١٧٥٧	١٧٥٦	١٧٥٥	١٧٥٤	١٧٥٣	١٧٥٢	١٧٥١	١٧٥٠	١٧٤٩	١٧٤٨	١٧٤٧	١٧٤٦	١٧٤٥	١٧٤٤	١٧٤٣	١٧٤٢	١٧٤١	١٧٤٠	١٧٣٩	١٧٣٨	١٧٣٧	١٧٣٦	١٧٣٥	١٧٣٤	١٧٣٣
------	------	------	------	------	------	------	------	------	------	------	------	------	------	------	------	------	------	------	------	------	------	------	------	------	------	------	------	------	------	------	------	------	------	------	------	------	------	------	------	------	------	------	------	------	------	------	------	------	------	------	------	------	------	------	------	------	------	------	------	------	------	------	------	------	------	------	------	------	------	------	------	------	------	------	------	------	------	------	------	------	------	------	------	------	------	------	------	------	------	------	------	------	------	------	------	------	------	------	------	------	------	------	------	------	------	------	------	------	------	------	------	------	------	------	------	------	------	------	------	------	------	------	------	------	------	------	------	------	------	------	------	------	------	------	------	------	------	------	------	------	------	------	------	------	------	------	------	------	------	------	------	------	------	------	------	------	------	------	------	------	------	------	------	------	------	------	------	------	------	------	------	------	------	------	------	------	------	------	------	------	------	------	------	------	------	------	------	------	------	------	------	------	------	------	------	------	------	------	------	------	------	------	------	------	------	------	------	------	------	------	------	------	------	------	------	------	------	------	------	------	------	------	------	------	------	------	------	------	------	------	------	------	------	------	------	------	------	------	------	------	------	------	------	------	------	------	------	------	------	------	------	------	------	------	------	------	------	------	------	------	------	------	------	------	------	------	------	------	------	------	------	------	------	------	------	------	------	------	------	------	------	------	------	------	------	------	------	------	------	------	------

أ- التحليل النخلى للمواد القابلة والمواد الرقيقة طبقاً لطريقة الإمتور رقم (T11-T17) :-



ملاحظات:

- العينة مسئوليّة الذي أحضرها.
- العينة لا تمسّ إلا نفسها.
- الخصم: ١١٨٠.٠ جنيه

السلام عليكم ورحمة الله وبركاته

ملفوظات عالم المشروعات

مدير العمل

واليس الإشارة الرمزية لمنطقة غرب البلقا

طوبه مهلتس"
هتای محمد محمود طه

المهبرة	وزن المجدوز	مئة %	نسبة المجدوز لثا التركيب %	نسبة المجدوز %	تواصلات (ب)
٣	.	.٠	.٠	١٠٠.٥	١٠٠
٢ ١/٢"	.	.٠	.٠	١٠٠.٥	١٠٠
٢"	.	.٠	.٠	١٠٠.٥	١٠٠
١ ١/٢ "	٨٩.٠٠	١٦.٩	١٦.٩	٨٣.١	٧٠
١"	١٧.٠٠	٣٢.٢	٤٩.١	٥٠.٩	٥٥
٣/٤"	٧.٠٠	١٣.٣	٦٢.٣	٣٧.٧	٥٠
١/٢"	٤.٠٠	٧.٦	٦٩.٩	٣٠.١	—
٣/٨"	٧.٠٠	١.٣	٧١.٢	٢٨.٨	٧٠
رقم ٤	٢٢.٠٠	٤.٢	٧٥.٤	٢٤.٦	٦٠
القاسم	١٣.٠٠٠	٢٤.٦	١٠٠.٠		
رقم ١٠	٨١	١٦.٢		٢٠.٦	٢٠
رقم ٤٠	٢٢٤	٤٤.٨		١٣.٦	١٠
رقم ٢٠٠	٣٥٥	٧١		٧.١	٥
حد المينوله	.		مجال اللونه		
حد اللونه	.				

١- تحديد التلوث للمواد الصلبة النقية بجهز لرس الجلس طبعا الطريقة (٧٧-١٩٦) :-

لاتريد عن ١٠%

بد ايجد الوزن اتنوعى والامتصاص للمواد العلبة القوية طبقاً لطريقة (ASTM 27-80):

٢٤٩٣	١-الوزن بالجرام للعينة الجافة في الهواء
------	-----------------------------------------

مما لوزن باجم ثمنه المشبعة الجالة الطح في الهواء

ج-الوزن بلجم للعبنة الشبعة في الماء

٢,٤١٦	أوزن القوعى السلى جم
-------	----------------------

7,181	الوزن النوعي المشيع جم
-------	------------------------

٢٠٩١	الوزن النوعي القياسي جم
------	-------------------------

	الامتصاص %	٢.٨
--	------------	-----

٠.٢	النسبة في الماء %
-----	-------------------



٥٠٠/١٤٢٩ هـ - ٥٠٠/١٤٢٩ هـ

م/امينا حاتف
التبليغ للعلمة لإنشاء الطريق
توسيع وتولوية طريق مطروح - سيوة بطول ٣٠ كم من كم ١٨٥ الى كم ٢١٥
الأحمد الشننوي
مفظة اسلمس

التدرج الحبيبي للمواد الغليظة

حجم الحبيبات (mm)	النوع A (%)	النوع B (%)	النوع C (%)
2	100	100	100
2 1/2	100	100	100
3	100	100	100
3 1/2	100	100	100
4	85	85	85
4 1/2	70	70	70
5	55	55	55
6	40	40	40
7.5	25	25	25
10	10	10	10
12.5	5	5	5
15	0	5	5
20	0	0	0

السلام والافتخار

التلوث في الماء %	٠,١	لا تزيد عن ٠ %
-------------------	-----	----------------

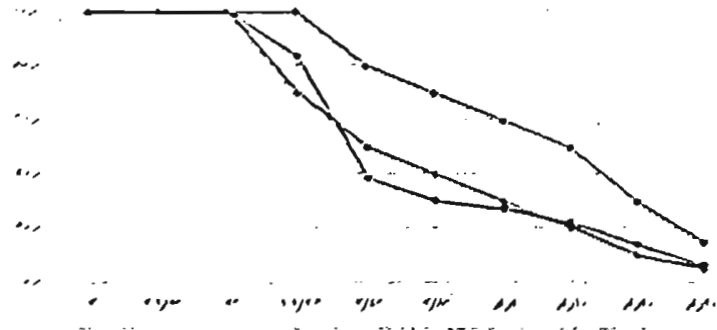
مذهب المعتزلة

طہارہ مہائیس

هفتی محمد محمود طه

[illegible]

المخرج السبعون، عماد الدين بن علي



2026

- اللجنة المنشورة الذي حضرها:
- اللجنة لاقت الا لفسها:
- القسم: ١١٨٥، ١١٨٥


الحمد لله

علماء علم الفلك وعلم

Chaitin

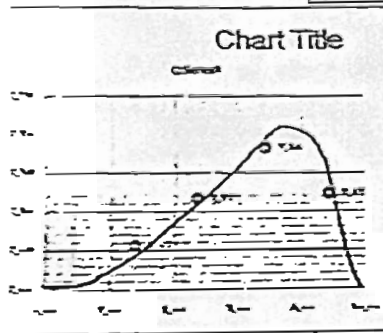
والله اعلم
 عليه مهتم
 الثاني محمد محمود طه

[illegible][illegible]


 وزارة التعليم العالي
 جامعة القاهرة
 كلية التربية
 قسم اللغة العربية

[illegible]

نمبر خب: تخليق كلة تربية و تربية معنوية (تربية المعنوية) (تربية)

[illegible]

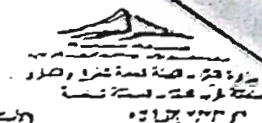
~~دائس القارة العنصرية
منظمة قسرية - بشارية
طه حسن -
٢٠١٣~~

۱- توضیح
 ۲- توضیح
 ۳- توضیح

حَدَّثَنَا أَبُو بَكْرِ بْنُ أَبِي شَيْبَةَ

عن الصادق عليه السلام

WDL
WEST DELTA LABORATORY



(الاستشارة - مرسوم)

תחת גלגל

5

ہم اپنی اعلیٰ

الحضر محمد:

[illegible]

شكر القادة لانشاء المركز

۱۰۰۰

شروع سے کہتے: • فرقہ پرستی

روز

١١١٧٩. : ١١١٧٩.

الكتاب المستوفى

عنه وادخله

مکتبہ اتریسر : ۱۰۰۰

مفتی اعظم پاکستان

۱۰۷

نمبر ذیل:
تاریخ:

الحمل بعد التصحيح

03209

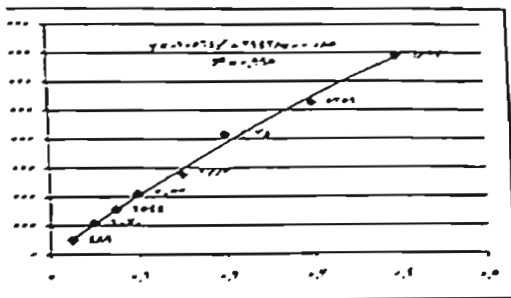
محررهم-

THE CALIFORNIA BEARING RATIO AASHTO DESIGNATION U 12.5

٠,١	٠,٢	٠,٣	٠,٤	٠,٥	٠,٦	٠,٧	٠,٨	٠,٩	١,٠
٦٨٩٧	٠٢٠١	١١٢٨	١٧٧٢	١٠٩٦	١٠٤٤	١٠٢٠	١٨٩		

[illegible]

C2F314

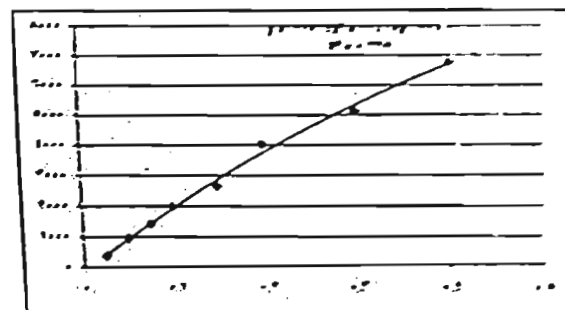


C.E.R = ۸۶

تعداد	مرد	زنان	مجموع	مرد	زنان	مجموع	مرد	زنان	مجموع
۲۰۰	۱۰۰	۱۰۰	۲۰۰	۱۰۰	۱۰۰	۲۰۰	۱۰۰	۱۰۰	۲۰۰
۱۰۰	۵۰	۵۰	۱۰۰	۵۰	۵۰	۱۰۰	۵۰	۵۰	۱۰۰
۱۰۰	۵۰	۵۰	۱۰۰	۵۰	۵۰	۱۰۰	۵۰	۵۰	۱۰۰

هــ

• لجنة مسئولة عن اختيار
 • لجنة أمن النسخة
 • اللجنة...



ملیر علم المشروعك

عليه السلام

دروس التلمذة المبررة
منفصلة لحرب القضاة - دار
صلى الله عليه وسلم

٢٠٤٣

هنا، صفة موصولة

WDL
WEST DELTA LABORATORY

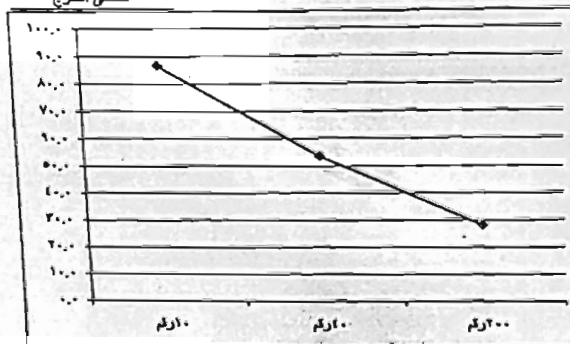


هيئة عامة للطرق والتشييد
منطقة غرب الدلتا - وزارة النقل

ت: ٢٠٢١/١٢/٢٠ - لخص ٢٠٢١/١٢/٢٠
تاريخ استلام العينة: ٠١ أبريل ٢٠٢٢
رقم التكرير: ١/١/١٧٩٣
تاريخ التكرير: ٠٧ مايو ٢٠٢٢
الموقع: ٥.٠٠٠ كم
أذى لحضر العينة: م/مينا عاطف
الشركة المنفذة: الليل العامة لإنشاء الطرق
المشروع: توسيع وتكوية طريق مطروح - سيوة بطول ٣٠ كم من كم ١٨٥ إلى كم ٢١٥
القسم بالاختبار: أ/أحمد الشناوي
بيان للمعدات: أنوية جمر

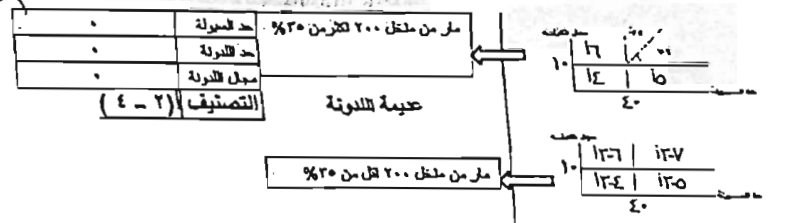
١- التحليل المنخلي للسواد الكهنة والسواد الرملية طبقا لطريقة الأشتو رقم (٢٢٧-٧٨):

متحلي التخرج



- ملاحظات:-
- العينة مملوءة الذي أحضرها.
 - العينة لا تمثل إلا نفسها.
 - الخصم: ٧٩٥.٠ جنيه

ج- تعيين حد السيولة واللدونة للتربة طبقا لطريقة الأشتو رقم (٢٩٠-٧٠), (٢٨٩-٧٠):



رئيس الإدارة المركزية
منطقة غرب الدلتا - بالاشتراك
عبد مهنس /
هاني محمد محمود طه

مدير عام المشروعات

مدير المختبر



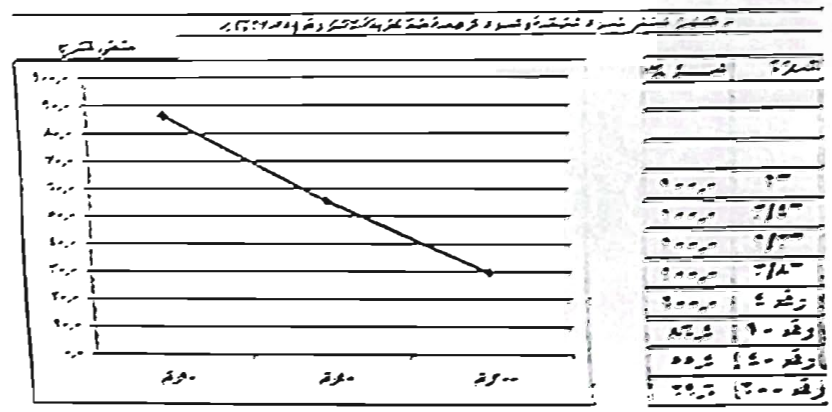
WDL
WEST DELTA LABORATORY

شهادة تحليل مخبري رقم ٢٠٢٤/٢٠٢٤

مخبرية الجيوتقنية - وزارة التعليم العالي والبحث العلمي

رقم العنق	٢٠٢٤/٢٠٢٤	رقم العنق	٢٠٢٤/٢٠٢٤
رقم العنق	٢٠٢٤/٢٠٢٤	رقم العنق	٢٠٢٤/٢٠٢٤
رقم العنق	٢٠٢٤/٢٠٢٤	رقم العنق	٢٠٢٤/٢٠٢٤
رقم العنق	٢٠٢٤/٢٠٢٤	رقم العنق	٢٠٢٤/٢٠٢٤
رقم العنق	٢٠٢٤/٢٠٢٤	رقم العنق	٢٠٢٤/٢٠٢٤

٢٠٢٤/٢٠٢٤



- ملاحظات:
- العينة مستوية ذات انضغاط
 - العينة لا تتساقط
 - الخصم: ٧٠.٠٪

للحكم بالتحليل

مخطط إجهاد-انفعال

رقم العنق	٢٠٢٤/٢٠٢٤
رقم العنق	٢٠٢٤/٢٠٢٤
رقم العنق	٢٠٢٤/٢٠٢٤
رقم العنق	٢٠٢٤/٢٠٢٤
رقم العنق	٢٠٢٤/٢٠٢٤
رقم العنق	٢٠٢٤/٢٠٢٤
رقم العنق	٢٠٢٤/٢٠٢٤
رقم العنق	٢٠٢٤/٢٠٢٤
رقم العنق	٢٠٢٤/٢٠٢٤
رقم العنق	٢٠٢٤/٢٠٢٤

رقم العنق: ٢٠٢٤/٢٠٢٤

مخطط إجهاد-انفعال

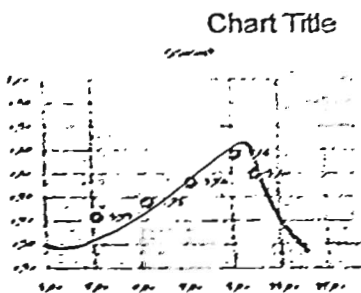
الخصم: ٧٠.٠٪

مخطط إجهاد-انفعال

Y.D.L.
YIELD LABORATORY

[illegible][illegible]

Title											
1											
2											
3											
4											
5											
6											
7											
8											
9											
10											
11											
12											
13											
14											
15											
16											
17											
18											
19											
20											
21											
22											
23											
24											
25											
26											
27											
28											
29											
30											
31											
32											
33											
34											
35											
36											
37											
38											
39											
40											
41											
42											
43											
44											
45											
46											
47											
48											
49											
50											
51											
52											
53											
54											
55											
56											
57											
58											
59											
60											
61											
62											
63											
64											
65											
66											
67											
68											
69											
70											
71											
72											
73											
74											
75											
76											
77											
78											
79											
80											
81											
82											
83											
84											
85											
86											
87											
88											
89											
90											
91											
92											
93											
94											
95											
96											
97											
98											
99											
100											
101											
102											
103											
104											
105											
106											
107											
108											
109											
110											
111											
112											
113											
114											
115											
116											
117											
118											
119											
120											
121											
122											
123											
124											
125											
126											
127											
128											
129											
130											
131											
132											
133											
134											
135											
136											
137											
138											
139											
140											
141											
142											
143											
144											
145											
146											
147											
148											
149											
150											
151											
152											
153											
154											
155											
156											
157											
158											
159											
160											
161											
162											
163											
164											
165											
166											
167											
168											
169											
170											
171											
172											
173											
174											
175											
176											
177											
178											
179											
180											
181											
182											
183											
184											
185											
186											
187											
188											
189											
190											
191											
192											
193											
194											
195											
196											
197											
198											
199											
200											



ملحوظات
• حقبة مسكونة قبل العصر
• حقبة لا قبل العصر
• الحكم : • • •

بسم الله الرحمن الرحيم
الحمد لله رب العالمين
والصلاة والسلام على سيدنا محمد وآله

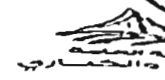
دکتران و کلمه القدره
مجلسه تخصصی اقتصاد - ریاضیات
طرح مکتب ۱
دکتر محمد مصدق

ۛ

مور عبد القادر علیہ السلام

ج ۱

مدير المندوب



خيمة شعفة تخرق وشيلو
مخقة غروب قنطرة - وذرة شقن

٢٠٠٠/٢٠٠٠ - ٢٠٠٠/٢٠٠٠

تاريخ الاستلام:

رقم تحریر :

تاریخ تحریر :

تمت

ذی الحضر لعینک:

الشركة المنفذة :-

تمت

تَلَعَم بِالْأَخْيَالِ:

بيان ثبوتك:

م/مينا عاطف

التنيل العامة لإنشاء الطرق

توسيع وتنقية طريق مطروح

أ/احمد الشناري

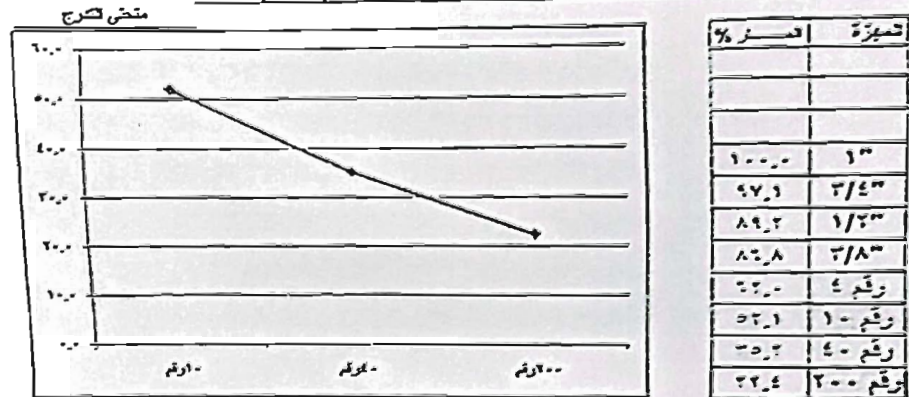
أثرية فرمتموسعة

توسيع وتنقية طريق مطروح - سيوة بطول ٣٠ كم من كم ١٨٥ الى كم ٢١٥

أحمد الشناوي

الزبدية محمد بن محمد بن يوسف

له تحصيل ثمنه من أموال القديسة والموت القديسة طبقاً لقرينة الأشهر رقم (٧٨-٢٢٧) :-



٢٠٠٧-٢٠٠٩: دراسة ميدانية حول الحالة الصحية للمواطنين في منطقة الدمام، (٢٠٠٩-٢٠١٠)، (٢٠١٠-٢٠١١):

حكمكم والاخير

مل من مشق ٢٠٠ قن من ٢٥%

عامة قنونة

مل من مشق ٢٠٠ قن من ٢٥%

منبر المسلمین

منهـ عن العشر

وليس الجهة المركزية
منطقة غرب آسيا والمركزية
عقود مهتس /
حتى محدودة

W.D.L
WEST DELTA LABORATORY

[Handwritten signature]

[illegible]

the molalure - density relations of sodium acetate (T18.71)
تمثيل نسبة الكتلة بين بخار الماء ونسبة المئوية (البرونكتور المعدل) (T18.71)

نمبرات ارقام المدونات أدوات مكتب مدرسة (م)		١		٢		٣		٤		٥		٦		٧		٨		٩		١٠		١١		١٢		١٣		١٤		١٥		١٦		١٧		١٨		١٩		٢٠		٢١		٢٢		٢٣		٢٤		٢٥		٢٦		٢٧		٢٨		٢٩		٣٠		٣١		٣٢		٣٣		٣٤		٣٥		٣٦		٣٧		٣٨		٣٩		٤٠		٤١		٤٢		٤٣		٤٤		٤٥		٤٦		٤٧		٤٨		٤٩		٥٠		٥١		٥٢		٥٣		٥٤		٥٥		٥٦		٥٧		٥٨		٥٩		٦٠		٦١		٦٢		٦٣		٦٤		٦٥		٦٦		٦٧		٦٨		٦٩		٧٠		٧١		٧٢		٧٣		٧٤		٧٥		٧٦		٧٧		٧٨		٧٩		٨٠		٨١		٨٢		٨٣		٨٤		٨٥		٨٦		٨٧		٨٨		٨٩		٩٠		٩١		٩٢		٩٣		٩٤		٩٥		٩٦		٩٧		٩٨		٩٩		١٠٠																																																																																																																																																																																																																																																																																																																																																																																																																																																																																																																																																																																																																																																																																																																																																																																																																																																																																																																																																																																																																																																													
٧٨١٠		٨٠٠٠		٨٢٤٠		٨٥٠٠		٨٧٦٠		٨٩٤٠		٩١٢٠		٩٣٠٠		٩٤٨٠		٩٦٦٠		٩٨٤٠		١٠٠٢٠		١٠٢٠٠		١٠٣٨٠		١٠٥٦٠		١٠٧٤٠		١٠٩٢٠		١١١٠٠		١١٢٨٠		١١٤٦٠		١١٦٤٠		١١٨٢٠		١٢٠٠٠		١٢١٨٠		١٢٣٦٠		١٢٥٤٠		١٢٧٢٠		١٢٩٠٠		١٣٠٨٠		١٣٢٦٠		١٣٤٤٠		١٣٦٢٠		١٣٨٠٠		١٣٩٨٠		١٤١٦٠		١٤٣٤٠		١٤٥٢٠		١٤٧٠٠		١٤٨٨٠		١٥٠٦٠		١٥٢٤٠		١٥٤٢٠		١٥٦٠٠		١٥٧٨٠		١٥٩٦٠		١٦١٤٠		١٦٣٢٠		١٦٥٠٠		١٦٦٨٠		١٦٨٦٠		١٧٠٤٠		١٧٢٢٠		١٧٤٠٠		١٧٥٨٠		١٧٧٦٠		١٧٩٤٠		١٨١٢٠		١٨٣٠٠		١٨٤٨٠		١٨٦٦٠		١٨٨٤٠		١٩٠٢٠		١٩٢٠٠		١٩٣٨٠		١٩٥٦٠		١٩٧٤٠		١٩٩٢٠		٢٠١٠٠		٢٠٢٨٠		٢٠٤٦٠		٢٠٦٤٠		٢٠٨٢٠		٢١٠٠٠		٢١١٨٠		٢١٣٦٠		٢١٥٤٠		٢١٧٢٠		٢١٩٠٠		٢٢٠٨٠		٢٢٢٦٠		٢٢٤٤٠		٢٢٦٢٠		٢٢٨٠٠		٢٢٩٨٠		٢٣١٦٠		٢٣٣٤٠		٢٣٥٢٠		٢٣٦٨٠		٢٣٨٦٠		٢٤٠٤٠		٢٤٢٢٠		٢٤٤٠٠		٢٤٥٨٠		٢٤٧٦٠		٢٤٩٤٠		٢٥١٢٠		٢٥٣٠٠		٢٥٤٨٠		٢٥٦٦٠		٢٥٨٤٠		٢٦٠٢٠		٢٦٢٠٠		٢٦٣٨٠		٢٦٥٦٠		٢٦٧٤٠		٢٦٩٢٠		٢٧١٠٠		٢٧٢٨٠		٢٧٤٦٠		٢٧٦٤٠		٢٧٨٢٠		٢٨٠٠٠		٢٨١٨٠		٢٨٣٦٠		٢٨٥٤٠		٢٨٧٢٠		٢٨٩٠٠		٢٩٠٨٠		٢٩٢٦٠		٢٩٤٤٠		٢٩٦٢٠		٢٩٨٠٠		٢٩٩٨٠		٣٠١٦٠		٣٠٣٤٠		٣٠٥٢٠		٣٠٦٨٠		٣٠٨٦٠		٣١٠٤٠		٣١٢٢٠		٣١٤٠٠		٣١٥٨٠		٣١٧٦٠		٣١٩٤٠		٣٢١٢٠		٣٢٣٠٠		٣٢٤٨٠		٣٢٦٦٠		٣٢٨٤٠		٣٣٠٢٠		٣٣٢٠٠		٣٣٣٨٠		٣٣٥٦٠		٣٣٧٤٠		٣٣٩٢٠		٣٤١٠٠		٣٤٢٨٠		٣٤٤٦٠		٣٤٦٤٠		٣٤٨٢٠		٣٥٠٠٠		٣٥١٨٠		٣٥٣٦٠		٣٥٥٤٠		٣٥٧٢٠		٣٥٩٠٠		٣٦٠٨٠		٣٦٢٦٠		٣٦٤٤٠		٣٦٦٢٠		٣٦٨٠٠		٣٦٩٨٠		٣٧١٦٠		٣٧٣٤٠		٣٧٥٢٠		٣٧٦٨٠		٣٧٨٦٠		٣٨٠٤٠		٣٨٢٢٠		٣٨٤٠٠		٣٨٥٨٠		٣٨٧٦٠		٣٨٩٤٠		٣٩١٢٠		٣٩٣٠٠		٣٩٤٨٠		٣٩٦٦٠		٣٩٨٤٠		٣٩٩٨٠		٤٠١٦٠		٤٠٣٤٠		٤٠٥٢٠		٤٠٦٨٠		٤٠٨٦٠		٤١٠٤٠		٤١٢٢٠		٤١٤٠٠		٤١٥٨٠		٤١٧٦٠		٤١٩٤٠		٤٢١٢٠		٤٢٣٠٠		٤٢٤٨٠		٤٢٦٦٠		٤٢٨٤٠		٤٣٠٢٠		٤٣٢٠٠		٤٣٣٨٠		٤٣٥٦٠		٤٣٧٤٠		٤٣٩٢٠		٤٤١٠٠		٤٤٢٨٠		٤٤٤٦٠		٤٤٦٤٠		٤٤٨٢٠		٤٥٠٠٠		٤٥١٨٠		٤٥٣٦٠		٤٥٥٤٠		٤٥٧٢٠		٤٥٩٠٠		٤٦٠٨٠		٤٦٢٦٠		٤٦٤٤٠		٤٦٦٢٠		٤٦٨٠٠		٤٦٩٨٠		٤٧١٦٠		٤٧٣٤٠		٤٧٥٢٠		٤٧٦٨٠		٤٧٨٦٠		٤٨٠٤٠		٤٨٢٢٠		٤٨٤٠٠		٤٨٥٨٠		٤٨٧٦٠		٤٨٩٤٠		٤٩١٢٠		٤٩٣٠٠		٤٩٤٨٠		٤٩٦٦٠		٤٩٨٤٠		٤٩٩٨٠		٥٠١٦٠		٥٠٣٤٠		٥٠٥٢٠		٥٠٦٨٠		٥٠٨٦٠		٥١٠٤٠		٥١٢٢٠		٥١٤٠٠		٥١٥٨٠		٥١٧٦٠		٥١٩٤٠		٥٢١٢٠		٥٢٣٠٠		٥٢٤٨٠		٥٢٦٦٠		٥٢٨٤٠		٥٣٠٢٠		٥٣٢٠٠		٥٣٣٨٠		٥٣٥٦٠		٥٣٧٤٠		٥٣٩٢٠		٥٤١٠٠		٥٤٢٨٠		٥٤٤٦٠		٥٤٦٤٠		٥٤٨٢٠		٥٥٠٠٠		٥٥١٨٠		٥٥٣٦٠		٥٥٥٤٠		٥٥٧٢٠		٥٥٩٠٠		٥٦٠٨٠		٥٦٢٦٠		٥٦٤٤٠		٥٦٦٢٠		٥٦٨٠٠		٥٦٩٨٠		٥٧١٦٠		٥٧٣٤٠		٥٧٥٢٠		٥٧٦٨٠		٥٧٨٦٠		٥٨٠٤٠		٥٨٢٢٠		٥٨٤٠٠		٥٨٥٨٠		٥٨٧٦٠		٥٨٩٤٠		٥٩١٢٠		٥٩٣٠٠		٥٩٤٨٠		٥٩٦٦٠		٥٩٨٤٠		٥٩٩٨٠		٦٠١٦٠		٦٠٣٤٠		٦٠٥٢٠		٦٠٦٨٠		٦٠٨٦٠		٦١٠٤٠		٦١٢٢٠		٦١٤٠٠		٦١٥٨٠		٦١٧٦٠		٦١٩٤٠		٦٢١٢٠		٦٢٣٠٠		٦٢٤٨٠		٦٢٦٦٠		٦٢٨٤٠		٦٣٠٢٠		٦٣٢٠٠		٦٣٣٨٠		٦٣٥٦٠		٦٣٧٤٠		٦٣٩٢٠		٦٤١٠٠		٦٤٢٨٠		٦٤٤٦٠		٦٤٦٤٠		٦٤٨٢٠		٦٥٠٠٠		٦٥١٨٠		٦٥٣٦٠		٦٥٥٤٠		٦٥٧٢٠		٦٥٩٠٠		٦٦٠٨٠		٦٦٢٦٠		٦٦٤٤٠		٦٦٦٢٠		٦٦٨٠٠		٦٦٩٨٠		٦٧١٦٠		٦٧٣٤٠		٦٧٥٢٠		٦٧٦٨٠		٦٧٨٦٠		٦٨٠٤٠		٦٨٢٢٠		٦٨٤٠٠		٦٨٥٨٠		٦٨٧٦٠		٦٨٩٤٠		٦٩١٢٠		٦٩٣٠٠		٦٩٤٨٠		٦٩٦٦٠		٦٩٨٤٠		٦٩٩٨٠		٧٠١٦٠		٧٠٣٤٠		٧٠٥٢٠		٧٠٦٨٠		٧٠٨٦٠		٧١٠٤٠		٧١٢٢٠		٧١٤٠٠		٧١٥٨٠		٧١٧٦٠		٧١٩٤٠		٧٢١٢٠		٧٢٣٠٠		٧٢٤٨٠		٧٢٦٦٠		٧٢٨٤٠		٧٣٠٢٠		٧٣٢٠٠		٧٣٣٨٠		٧٣٥٦٠		٧٣٧٤٠		٧٣٩٢٠		٧٤١٠٠		٧٤٢٨٠		٧٤٤٦٠		٧٤٦٤٠		٧٤٨٢٠		٧٥٠٠٠		٧٥١٨٠		٧٥٣٦٠		٧٥٥٤٠		٧٥٧٢٠		٧٥٩٠٠		٧٦٠٨٠		٧٦٢٦٠		٧٦٤٤٠		٧٦٦٢٠		٧٦٨٠٠		٧٦٩٨٠		٧٧١٦٠		٧٧٣٤٠		٧٧٥٢٠		٧٧٦٨٠		٧٧٨٦٠		٧٨٠٤٠		٧٨٢٢٠		٧٨٤٠٠		٧٨٥٨٠		٧٨٧٦٠		٧٨٩٤٠		٧٩١٢٠		٧٩٣٠٠		٧٩٤٨٠		٧٩٦٦٠		٧٩٨٤٠		٧٩٩٨٠		٨٠١٦٠		٨٠٣٤٠		٨٠٥٢٠		٨٠٦٨٠		٨٠٨٦٠		٨١٠٤٠		٨١٢٢٠		٨١٤٠٠		٨١٥٨٠		٨١٧٦٠		٨١٩٤٠		٨٢١٢٠		٨٢٣٠٠		٨٢٤٨٠		٨٢٦٦٠		٨٢٨٤٠		٨٣٠٢٠		٨٣٢٠٠		٨٣٣٨٠		٨٣٥٦٠		٨٣٧٤٠		٨٣٩٢٠		٨٤١٠٠		٨٤٢٨٠		٨٤٤٦٠		٨٤٦٤٠		٨٤٨٢٠		٨٥٠٠٠		٨٥١٨٠		٨٥٣٦٠		٨٥٥٤٠		٨٥٧٢٠		٨٥٩٠٠		٨٦٠٨٠		٨٦٢٦٠		٨٦٤٤٠		٨٦٦٢٠		٨٦٨٠٠		٨٦٩٨٠		٨٧١٦٠		٨٧٣٤٠		٨٧٥٢٠		٨٧٦٨٠		٨٧٨٦٠		٨٨٠٤٠		٨٨٢٢٠		٨٨٤٠٠		٨٨٥٨٠		٨٨٧٦٠		٨٨٩٤٠		٨٩١٢٠		٨٩٣٠٠		٨٩٤٨٠		٨٩٦٦٠		٨٩٨٤٠		٨٩٩٨٠		٩٠١٦٠		٩٠٣٤٠		٩٠٥٢٠		٩٠٦٨٠		٩٠٨٦٠		٩١٠٤٠		٩١٢٢٠		٩١٤٠٠		٩١٥٨٠		٩١٧٦٠		٩١٩٤٠		٩٢١٢٠		٩٢٣٠٠		٩٢٤٨٠		٩٢٦٦٠		٩٢٨٤٠		٩٣٠٢٠		٩٣٢٠٠		٩٣٣٨٠		٩٣٥٦٠		٩٣٧٤٠		٩٣٩٢٠		٩٤١٠٠		٩٤٢٨٠		٩٤٤٦٠		٩٤٦٤٠		٩٤٨٢٠		٩٥٠٠٠		٩٥١٨٠		٩٥٣٦٠		٩٥٥٤٠		٩٥٧٢٠		٩٥٩٠٠		٩٦٠٨٠		٩٦٢٦٠		٩٦٤٤٠		٩٦٦٢٠		٩٦٨٠٠		٩٦٩٨٠		٩٧١٦٠		٩٧٣٤٠		٩٧٥٢٠		٩٧٦٨٠		٩٧٨٦٠		٩٨٠٤٠		٩٨٢٢٠		٩٨٤٠٠		٩٨٥٨٠		٩٨٧٦٠		٩٨٩٤٠		٩٩١٢٠		٩٩٣٠٠		٩٩٤٨٠		٩٩٦٦٠		٩٩٨٤٠		٩٩٩٨٠		١٠٠١٦٠		١٠٠٣٤٠		١٠٠٥٢٠		١٠٠٦٨٠		١٠٠٨٦٠		١٠١٠٤٠		١٠١٢٢٠		١٠١٤٠٠		١٠١٥٨٠		١٠١٧٦٠		١٠١٩٤٠		١٠٢١٢٠		١٠٢٣٠٠		١٠٢٤٨٠		١٠٢٦٦٠		١٠٢٨٤٠		١٠٣٠٢٠		١٠٣٢٠٠		١٠٣٣٨٠		١٠٣٥٦٠		١٠٣٧٤٠		١٠٣٩٢٠		١٠٤١٠٠		١٠٤٢٨٠		١٠٤٤٦٠		١٠٤٦٤٠		١٠٤٨٢٠		١٠٥٠٠٠		١٠٥١٨٠		١٠٥٣٦٠		١٠٥٥٤٠		١٠٥٧٢٠		١٠٥٩٠٠		١٠٦٠٨٠		١٠٦٢٦٠		١٠٦٤٤٠		١٠٦٦٢٠		١٠٦٨٠٠		١٠٦٩٨٠		١٠٧١٦٠		١٠٧٣٤٠		١٠٧٥٢٠		١٠٧٦٨٠		١٠٧٨٦٠		١٠٨٠٤٠		١٠٨٢٢٠		١٠٨٤٠٠		١٠٨٥٨٠		١٠٨٧٦٠		١٠٨٩٤٠		١٠٩١٢٠		١٠٩٣٠٠		١٠٩٤٨٠		١٠٩٦٦٠		١٠٩٨٤٠		١٠٩٩٨٠		١١٠١٦٠		١١٠٣٤٠		١١٠٥٢٠		١١٠٦٨٠		١١٠٨٦٠		١١١٠٤٠		١١١٢٢٠		١١١٤٠٠		١١١٥٨٠		١١١٧٦٠		١١١٩٤٠		١١٢١٢٠		١١٢٣٠٠		١١٢٤٨٠		١١٢٦٦٠		١١٢٨٤٠		١١٣٠٢٠		١١٣٢٠٠		١١٣٣٨٠		١١٣٥٦٠		١١٣٧٤٠		١١٣٩٢٠		١١٤١٠٠		١١٤٢٨٠		١١٤٤٦٠		١١٤٦٤٠		١١٤٨٢٠		١١٥٠٠٠		١١٥١٨٠		١١٥٣٦٠		١١٥٥٤٠		١١٥٧٢٠		١١٥٩٠٠		١١٦٠٨٠		١١٦٢٦٠		١١٦٤٤٠		١١٦٦٢٠		١١٦٨٠٠		١١٦٩٨٠		١١٧١٦	

الحكم بالاعتبار

- العجلة مسئولة إلى أن أحضرها.
- العجلة لا تمثل إلا نفسها.
- الخصم: ١٠٠,٠٠٠ جنيه.

مدير المعلن

مدير عام المشروعات

رئيس الإدارة المركزية

منطقة غرب الدلتا - بالإسكندرية
عبد مهدي /

هانی محمد محمود ولد ۱۳۰۲

WDL
WEST DELTA LABORATORY

الحمل بعد التصحيح

١٣٩
م/مينا عاطف
التنزيل للعلمة لانشاء الطرق
توسيع وتكثيف طريق مطروح - مسوة بطول ٣٠ كم من كم ١٨٥ الى كم ٢١٥
الأحمد الشناوي
إدارة الدراسات

(الأسكنية - معروض)

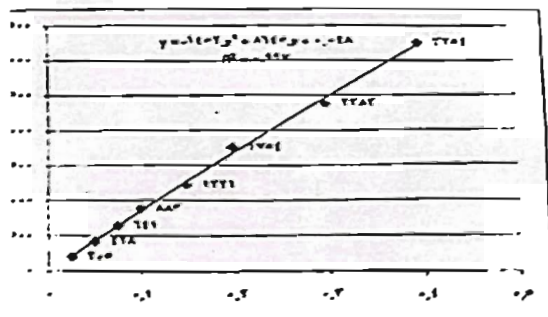
شركة لغير فئات:		١٩٨٦
الشركة المنفردة :-		٢٠٠٥
مستوعب:-		٣٧٤٦٦٨
تقديم بالاعمال:-		٢٠٠٥
سائر الاعمال:-		٥٠٠

مقدار التصحيح = ۱۳۳.۹

THE CALIFORNIA BEARING RATIO AASHTO DESIGNATION (T 157-91)

٠.١	٠.٢	٠.٣	٠.٤	٠.٥	٠.٦	٠.٧	٠.٨	٠.٩	١.٠
٢٢٥١	٢٢٨٢	١٧٥١	١٢٢١	٨٨٢	٦١١	٤١٨	٢٠٥		

C.B.P. قبة



C.B.R = 75

حَسْبُكَ وَالْأَشْهُرُ

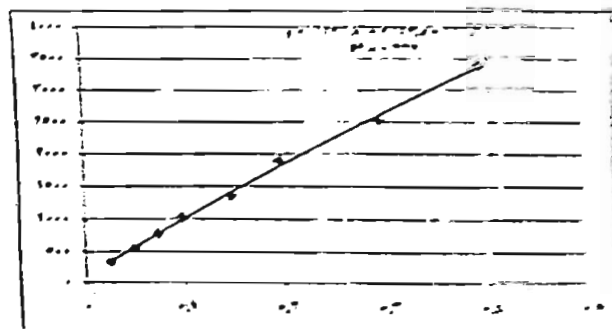
ملاحظات:-
 • العينة مستوية لذی الحصر هـ
 • العينة لا تمس إلا نفسها
 • الخلف : : : : : حقه

ملفوظات

متنبر علم المشروع

رئيس الدولة العراقي
منطقة غرب بغداد - ١٤١١
عقد مهنس /
١٤١١
هـ، محلة معصوم هـ

٠.١	٠.٢	٠.٣	٠.١٥	٠.١	٠.٠٧٥	٠.٠٥	٠.٠٣٥	مرواحنة
٢٥٠	٢٥٠	١٩٥	١٤٠	٩٠	٨٠	٥٧	٥٥	مرواحنة
٢٢٨٨	٢٥١٧	١٨٨٨	١٢٥٥	١٠٠٦	٧٧٤	٥٥٢	٥٠٥	مرواحنة



م/مونا عدنان
انقول الامعة القضاء القنطرة
في صرح القنطرة القنطرة - صرح القنطرة
الامعة القضاء القنطرة
في صرح القنطرة القنطرة

2250 10/20/20

ד' תשס"ח

24. 10. 1944

۴۴- فصل پنجم: نتیجه گیری

U-11 الامم المتحدة

7. _____

0 0 0 0 0

1949

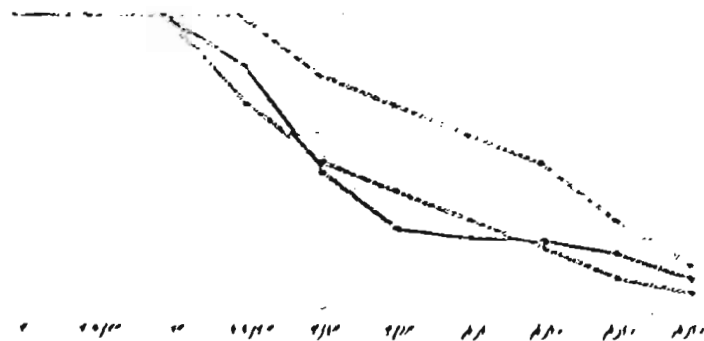
1,00,000.00

1994

Figure 1. (continued)

[illegible][illegible]

2222 2222 2222 2222 2222



در این کتاب

• الامانة معتمداً على الله تعالى

• الامارات اصبحت الاسلام

المجموع: 9910,00

المؤسس: د. محمد عبد الوهاب

ملفوظات

الحمد لله الذي جعل في كل شيء حكمة

$\frac{1}{2} \times \frac{1}{2} = \frac{1}{4}$

هـ. نسخة بخطه من نسخة المخطوطة رقم ١٠٠٠ من المخطوطة رقم ١٠٠٠ (١٩٩٠-١٩٩١) بـ

نقطه ۵۰۰ دقة بعد التجميع	۲۸,۶	انخفاض عن ۱۰%
--------------------------	------	---------------

به ابعاد التوازن هو بحر، والتمتع بالشمس للتمتع بالشمس، وفيها المرأة العاشق والم (١٨٥٤) ٢٠

المنشور رقم (٢٨٠٧٧) -	
عدد النسخ	٢٤٧٦
أول النسخ	٢٥٠٠
	٢٠٤٥
	١٥٢٨

اماتوزون باقیمانده نمونه‌ها در هوا

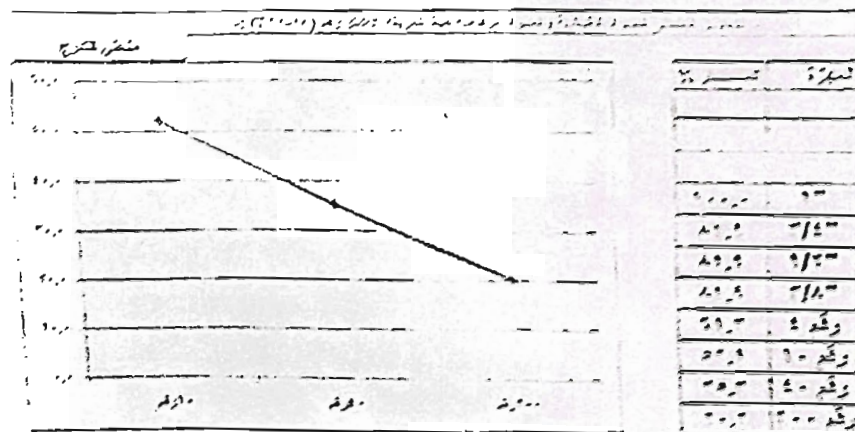
١٠٠

جاءوا من بلادهم لأخذوا أثمانهم في أموالهم

	٢,١٤٥	توزن قشور، خشک حص
	٩,٥٠٦	الوزن قشور، التمشيع حص
	٢,٦٦٦	قشور قشور، انتشاري حص
	٢,٨	المستخلصات %
	١,٠	النسب في النساء %
		لا تزيد عن ١٠ %
		لا تزيد عن ٥ %

تاریخ	مبلغ	موصوفه
۱۳۰۰	۱۰۰	مبلغ
۱۳۰۱	۱۰۰	مبلغ
۱۳۰۲	۱۰۰	مبلغ
۱۳۰۳	۱۰۰	مبلغ
۱۳۰۴	۱۰۰	مبلغ
۱۳۰۵	۱۰۰	مبلغ
۱۳۰۶	۱۰۰	مبلغ
۱۳۰۷	۱۰۰	مبلغ
۱۳۰۸	۱۰۰	مبلغ
۱۳۰۹	۱۰۰	مبلغ
۱۳۱۰	۱۰۰	مبلغ
۱۳۱۱	۱۰۰	مبلغ
۱۳۱۲	۱۰۰	مبلغ
۱۳۱۳	۱۰۰	مبلغ
۱۳۱۴	۱۰۰	مبلغ
۱۳۱۵	۱۰۰	مبلغ
۱۳۱۶	۱۰۰	مبلغ
۱۳۱۷	۱۰۰	مبلغ
۱۳۱۸	۱۰۰	مبلغ
۱۳۱۹	۱۰۰	مبلغ
۱۳۲۰	۱۰۰	مبلغ

ملحق ٢٠٠٠



٢٠٠ - مکتب عند السجدة و السجدة السرية عند مغربة الاسکر رقم (٢٩٠-٧٠)، (٢٨٩):

الحکم و الخیر

ملفوظات المصنف

٢١.٥	حصة مسؤولة
١٨.٢	حصة مشتركة
٣.٣	مجموع الحصة
(١-ب)	تقسيم

عممة الحنونة

ملز من منسل ۶۰۰ قق من ۶۲%

منزل عام المشرق وعلك

وكمس الدولة المبرورة
منطقة جنوب القلعة - بالاسم المبرور
عبد مهنس /
هنا محمد محمود

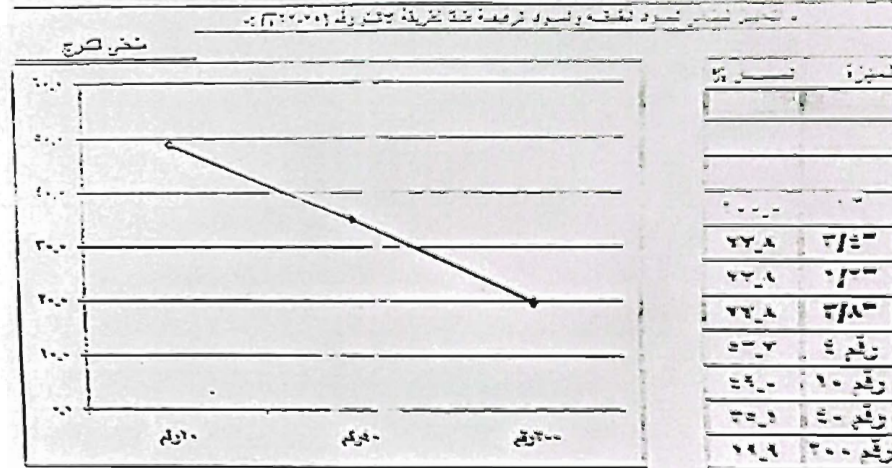
مادة اختبار: الخرسانة المسلحة

موقع: غرب شبراخيت - وزارة النقل

رقم الاختبار: ٢٠٠٠	رقم الملف: ٢٠٠٠	رقم التسليم: ٢٠٠٠	رقم التسليم: ٢٠٠٠
رقم التسليم: ٢٠٠٠	رقم التسليم: ٢٠٠٠	رقم التسليم: ٢٠٠٠	رقم التسليم: ٢٠٠٠
رقم التسليم: ٢٠٠٠	رقم التسليم: ٢٠٠٠	رقم التسليم: ٢٠٠٠	رقم التسليم: ٢٠٠٠
رقم التسليم: ٢٠٠٠	رقم التسليم: ٢٠٠٠	رقم التسليم: ٢٠٠٠	رقم التسليم: ٢٠٠٠

ملاحظات: ١- تم تسليح الخرسانة المسلحة بـ ٢٠٠٠ ملم من حديد التسليح - ٢٠٠٠ ملم من حديد التسليح - ٢٠٠٠ ملم من حديد التسليح - ٢٠٠٠ ملم من حديد التسليح

- ملاحظات:
- تم تسليح الخرسانة المسلحة بـ ٢٠٠٠ ملم من حديد التسليح - ٢٠٠٠ ملم من حديد التسليح - ٢٠٠٠ ملم من حديد التسليح - ٢٠٠٠ ملم من حديد التسليح
 - تم تسليح الخرسانة المسلحة بـ ٢٠٠٠ ملم من حديد التسليح - ٢٠٠٠ ملم من حديد التسليح - ٢٠٠٠ ملم من حديد التسليح - ٢٠٠٠ ملم من حديد التسليح
 - تم تسليح الخرسانة المسلحة بـ ٢٠٠٠ ملم من حديد التسليح - ٢٠٠٠ ملم من حديد التسليح - ٢٠٠٠ ملم من حديد التسليح - ٢٠٠٠ ملم من حديد التسليح



التم بالاختبار

٢٢.٤	حالة
١٩	حالة
٤.٤	حالة
١١-١	التصنيف

حالة الخرسانة

ملاحظات: ١- تم تسليح الخرسانة المسلحة بـ ٢٠٠٠ ملم من حديد التسليح - ٢٠٠٠ ملم من حديد التسليح - ٢٠٠٠ ملم من حديد التسليح - ٢٠٠٠ ملم من حديد التسليح

رئيس الإدارة المركزية
منطقة غرب الدلتا - الإسكندرية
صيد مهلبس /
مكي محمد محمود

مدير عام المشروعات

مدير المعامل