



مركز الاستشارات الهندسية  
للنقل والطرق والمطارات والبحري  
١٠٠٠٠٠٠٠٠  
م/ محمد حسني قرياض



مركز الاستشارات  
للنقل والطرق والبحري  
(GAPS)



وزارة النقل



مشروع القطار الكهربائي فائق السرعة قطاع (العلمين - فوكة) المقايضة التقديرية لبنود الاعمال لتفديد شركة صين رايز اتجاه راس الحكمة القطاع من المحطة ٤٤٧+٦٠٠ الى المحطة ٤٤٨+٦٠٠				
رقم البند	بيان الأصل	الوحدة	الكمية	الاجمالي
١	أعمال الحفر			
١-١	بالمتر المكعب اصصال حفر باستخدام المعدات الميكانيكية لجميع أنواع التربة عدا التربة الصخرية وتصوية السطح بالآلات التصوية والرش بالمياه الاصولية للوصول الى نسبة الرطوبة المطلوبة والدمك الجيد بالهراسات للوصول الى أقصى كثافة جافة (٩٥% من الكثافة الجافة القصوى) ومحمل على البند تحميل ونقل التربة الزائدة لمسافة ٥٠٠ متر من محور الطريق ويتم التخليص طبقاً للمنسب التصميمية والقطاعات العرضية النموذجية والرسومات التفصيلية المعتمدة والبند يجمع مشتتات طبقاً لاصول الصناعة ومواصفات الهيئة العامة للطرق والكباري وتعليمات المهندسين المشرفين. وفي حالة زيادة مسافة نقل ناتج الحفر عن ٥٠٠ متر من محور الطريق يتم حساب ١ جنية لكلومتر الزيادة.	م <sup>٣</sup>	٢٢	٢٢٠٠
٢-١	بالمتر المكعب اصصال الحفر باستخدام المعدات الميكانيكية في التربة المتماسكة عدا التربة الصخرية (باستخدام البولدوزر) وتصوية السطح بالآلات التصوية والرش بالمياه الاصولية للوصول الى نسبة الرطوبة المطلوبة والدمك الجيد بالهراسات للوصول الى أقصى كثافة جافة (٩٥% من الكثافة الجافة القصوى) ومحمل على البند تحميل ونقل التربة الزائدة لمسافة ٥٠٠ متر من محور الطريق ويتم التخليص طبقاً للمنسب التصميمية والقطاعات العرضية النموذجية والرسومات التفصيلية المعتمدة والبند يجمع مشتتات طبقاً لاصول الصناعة ومواصفات الهيئة العامة للطرق والكباري وتعليمات المهندسين المشرفين. وفي حالة زيادة مسافة نقل ناتج الحفر عن ٥٠٠ متر من محور الطريق يتم حساب ١ جنية لكلومتر الزيادة.	م <sup>٣</sup>	٢٦	٧٠٠٠
٢	اصصال الانزاحة والتطوير			
١-٢	بالمتر المكعب اصصال تكسير و إزالة المسطحات المنهارة بالرصيف الحالي (المتقلصة مع ممان القطار) في الأماكن التي يحددها المهندسين المشرفين ونقل ناتج التكسير خارج الموقع ومتوسط مسافة النقل حتى ١٠ كم و عمل ما يلزم لاصصال طبقاً لكراسة الشروط ومواصفات وتعليمات المهندسين المشرفين وفي حالة زيادة مسافة نقل ناتج التكسير عن ١٠ كم من محور الطريق يتم حساب ٠,٨ جنية لكلومتر الزيادة او التخص	م <sup>٣</sup>	٨٠	٧٨٠
٣	اعمال الردم			
١-٣	بالمتر المكعب اصصال توريد وتشغيل تربة صالحة للردم ومطابقة للمواصفات والتشغيل باستخدام المعدات بسمك لا يزيد عن ٥٠ سم حتى منحوب ٢ متر و بسمك لا يزيد عن ٢٥ سم لاستكمال المنسوب التصميمي لتشكيل الجسر والاكشاف (نسبة تحمل كافيورنيا لا تقل عن ١٥%) و رشها بمياه الاصولية للوصول الى نسبة الرطوبة المطلوبة والدمك الجيد بالهراسات للوصول الى أقصى كثافة جافة (٩٥% من الكثافة الجافة القصوى) ويتم التخليص طبقاً للمنسب التصميمية والقطاعات العرضية النموذجية والرسومات التفصيلية المعتمدة والبند يجمع مشتتات طبقاً لاصول الصناعة ومواصفات الهيئة العامة للطرق والكباري وتعليمات المهندسين المشرفين. - مسافة النقل ٢ كم - يتم احتساب علاوة ١,٤ جنية لكل ١ كم زيادة او للتقصان - السعر يشمل عمل تشوينات وتخليط واختبارات ونقل لموقع العمل حتى مسافة ٢ كم - السعر يشمل قيمة المادة المحجوزة	م <sup>٣</sup>	٨٥	١٣٧٢٠,٦٧٩
	علاوة مسافة النقل ٢١٢ كم	م <sup>٣</sup>	٢٩٥,٤	١٣٧٢٠,٦٨
	علاوة تحصيل رسوم الكراسة والموافقة طبقاً لكراسة الشركة الوطنية	م <sup>٣</sup>	١٣	١٣٧٢٠,٦٨
				١٧٨,٣٦٩

مدير عام المشروعات (الهيئة)

م/ محمد حسني قرياض

مدير المشروع (الهيئة)

م/ إبراهيم الخشاري

مدير المشروع الاستشاري

م/ محمد حسني قرياض

مدير المشروع

م/ سعيد رجب سعيد

ملحوظة : اسعار البنود تقديرية لحين التفاوض





مركز الاستشارات الهندسية  
للنقل والطرق والمطارات  
(شركة مساهمة)  
بجدة - المملكة العربية السعودية



المهندسة  
لطريق والكباري  
(GARE)



وزارة النقل  
Ministry of Transport and Road Safety  
Kingdom of Saudi Arabia

**مشروع القطر الكهربائي فائق السرعة قطاع (العلمين - فوكة)**  
**المقايضة التقديرية لتبؤد الاعمال تنفيذ شركة صين وايزا اتجاه رأس الحكمة**  
**القطاع من المحطة ٤٤٧+٦٠٠ الي المحطة ٤٤٨+٦٠٠**

رقم البند	بيان الأصل	الوحدة	الكمية	الاجمالي
١	<b>طبقة الأساس</b> بالمتر المكعب اعمال توريد وفرش طبقة اساس من الأحجار الصلبة المترجعة ناتج تكسير لكسرات والطبقة للمواصفات وأقصى حجم للحبيبات ما بين ٣١,٥ مم الى ٤٠ مم والا تزيد نسبة المر من منخل ٢٠٠ عن ٥ % والتدرج الوارد بالاشتراطات الخاصة بالمشروع لا تقل نسبة تصل كابلونيا عن ٨٠ % والا تزيد نسبة نسبة الغلاد بجهال لوس انجلوس عن ٢٠ % والا يزيد الانكماش عن ١٥ % والا يقل معامل المرونة (EV2) من تجربة لوح التحميل عن ١٢٠ ميجاباسكال ويتم فردها علي طبقتين باستخدام الآلات التسوية الحديثة علي الارض سمك الطبقة بعد تمام الدمك عن ٢٠ سم ورشها بالمياه الاصولية للوصول الي نسبة الرطوبة المطلوبة والدمك الجيد بالهراسات للوصول الي أقصى كثافة جافة (لا تقل عن ١٠٠ %) من الكثافة المعملية واللفة تشمل اجراء التجارب المعملية والحقلية ويتم التنفيذ طبقا لاصول الصناعة والرسومات التفصيلية المعتمدة والبنء بجميع مشتملاته طبقا لمواصفات الهيئة العامة للطرق والكباري وتعليمات المهندس المشرف	م <sup>٣</sup>	٢٠١٨,٧٢	٦٠١,٥٧٨
٢-٤	مسألة النقل ٢٠ كم يتم احتساب علوة ١,٢ جنبة لكل ١ كم بلا زيادة او النقصان . السعر يشمل قيمة المواد المحجيرة طبقا لأفاداة المنطقة بهذا القطاع (٦) من الكم ٣٩٥ الى الكم ٥٠٤	م <sup>٣</sup>	١٩٤,٤٠	٣٩٢,٤٣٨
	علوة مسألة النقل ١٨٢ كم	م <sup>٣</sup>	٢٥	٥٠,٤٦٨
	علوة تفصيل رسوم الكارثة والموازن طبقا لائحة الشركة الوطنية	م <sup>٣</sup>		
٥	<b>الطلاءات الخارجية / الرصيف الخرساني</b> بالمتر المصطح اعمال توريد وصب خرسانة عادية سمك ١٥ سم لحماية الاكشاف والميول الجانبية تتكون من ٠,٨ م <sup>٣</sup> من تولوميت ممتزج ٠,٤٠ م <sup>٣</sup> رمل حرش ٢٨٠٠ كجم لم <sup>٣</sup> اسمنت بوليثادي عادي علي ان يكون السن نظيف ومضبول وزرمل خالي من الشوائب والطفلة واستخدام الياف ( فايبر جلاس ) والاملاح والمواد الخريبة والبنء يشمل تجهيز واستبدال ملمسبب التربة الطبرعية امدان البلاطة للوصول الي المتسبب للتصميمية علي ان تحقق الخرسقة لجهاد لا يقل عن ٢٠٠ كجم/سم <sup>٢</sup> وتنظيف المصطح وتنفيذ طبقا لاصول الصناعة والرسومات التفصيلية المعتمدة والبنء بجميع مشتملاته طبقا لمواصفات الهيئة العامة للطرق والكباري وتعليمات المهندس المشرف .	م <sup>٢</sup>	٣٥٥,٠٠	٦,٤١٧,٨٠٠
	<b>الاجمالي</b>			١٣,٤١٦,٠٠٠

(٥٥٤ عشر مليوناً واربعة و سئة عشر الفا جنبة فقط لا غير )

مدير عام المشروعات (الهيئة)

م / محمد حسني كياض

مدير المشروع (الهيئة)

م / ابراهيم الشافعي

مدير المشروع الاستشاري

م / مصطفى نجم

مدير المشروع المقاول

م / سعيد رجب سعيد

يعتمد

رئيس الادارة المركزية

منطقة غرب الدلتا

الاستشارية - مرسى مطروح

عقيد مهندس /

هاني محمد محمود طه





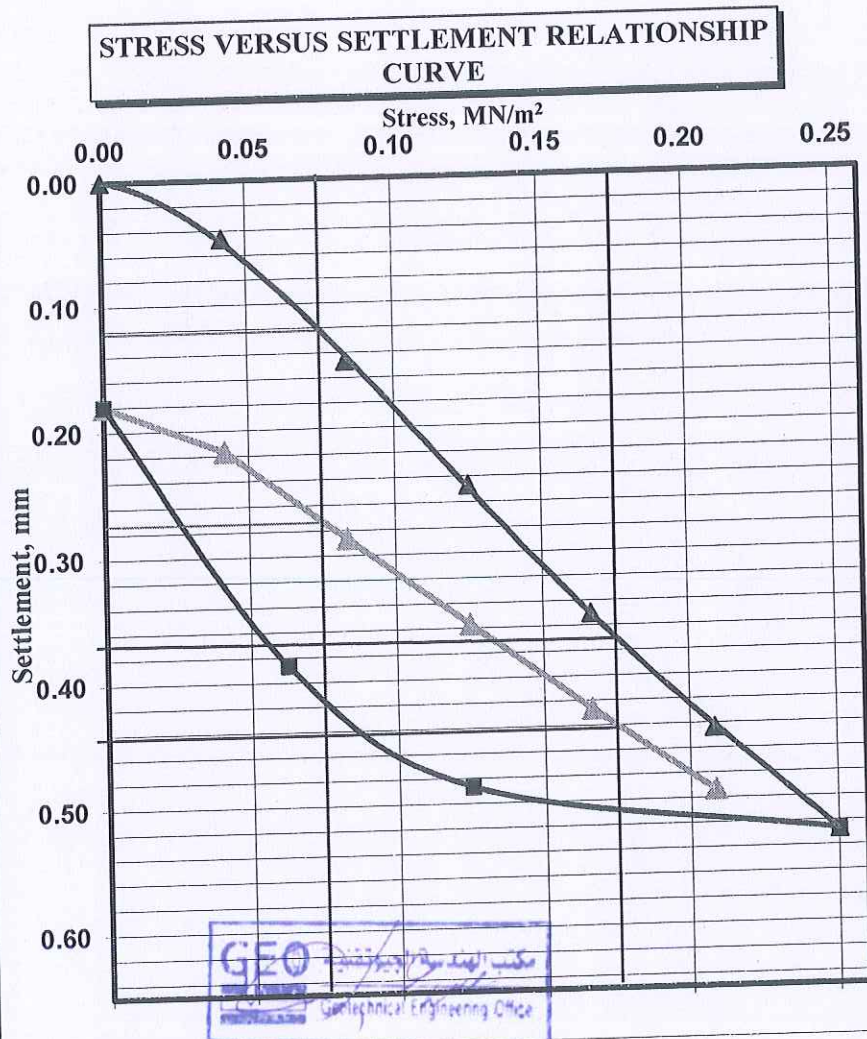
**Plate Load Tests of Soils**  
**DIN 18134**

**CLIENT** SunRise  
**PROJECT** Electric Express Train  
**LOCATION** Al-Dabaa (447+725) to (447+750) (level +0.50m)  
**PLATE LOAD NO.** PLT- 4  
**PLATE DIAMETER ( cm )** 60.00

**TYPE OF SOIL** Sub-ballast  
**TIME START:** 6:00 AM  
**TIME FINISH:** 7:30 AM  
**DATE** 16-Oct-23  
**LAB. REF.** 11031

Stress MN/m <sup>2</sup>	Settlement mm
0.00	0.00
0.04	0.05
0.08	0.15
0.13	0.25
0.17	0.35
0.21	0.44
0.25	0.53
0.13	0.49
0.06	0.39
0.00	0.18
0.04	0.22
0.08	0.29
0.13	0.36
0.17	0.43
0.21	0.49
0.25	0.55

0.3* $\sigma_{0max}$	0.075
0.7* $\sigma_{0max}$	0.175
S1 at 0.3* $\sigma_{0max}$	0.122
S2 at 0.3* $\sigma_{0max}$	0.271
S1 at 0.7* $\sigma_{0max}$	0.368
S2 at 0.7* $\sigma_{0max}$	0.440



**STRAIN MODULUS,  $E_v$**

Ev1 [ MN/m <sup>2</sup> ]	182.93
Ev2 [ MN/m <sup>2</sup> ]	266.27
Ev2/Ev1	1.46

**Apparatus**

1. Loading plates consists of 600 mm ,The thickness of plates 25 mm
2. Dial gauges with accuracy 0.01 mm to measuring the settlement
3. Steel straightedges with magnetic supports to fixed the dial gauges
4. Hydraulic jack with pump to transfer reactive loads to the loading plates
5. Proving Ring for plate load 250 KN

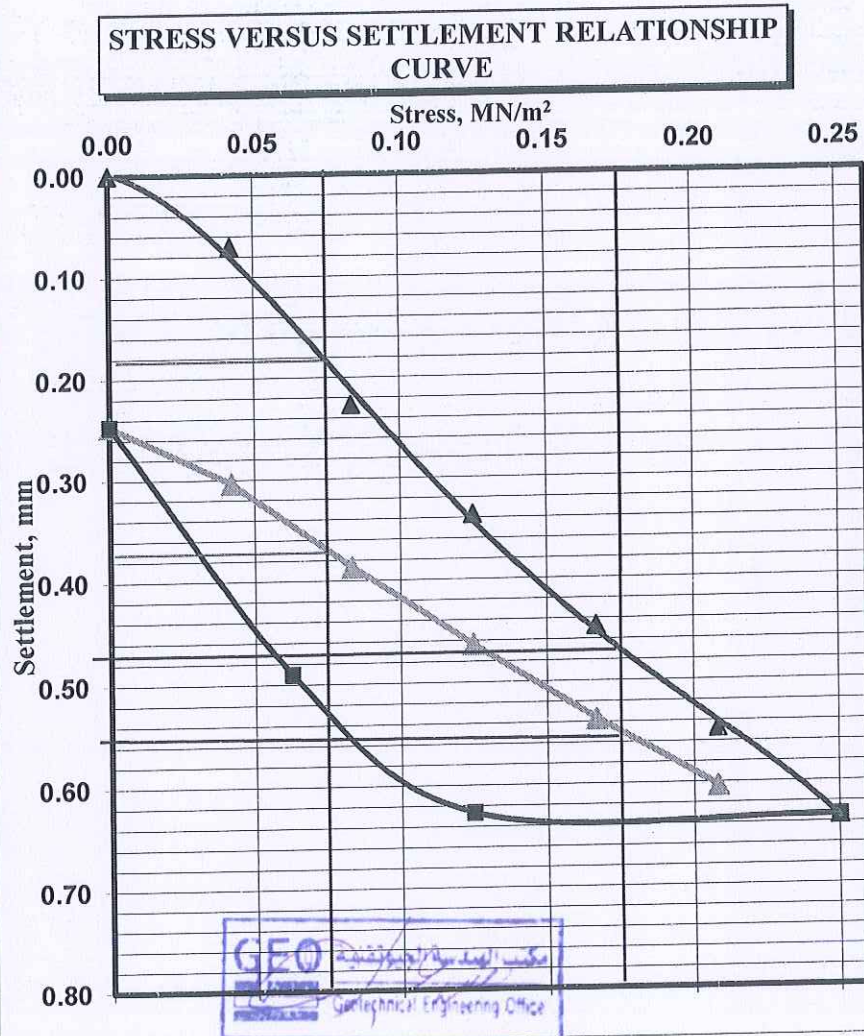


**Plate Load Tests of Soils**  
**DIN 18134**

<b>CLIENT</b>	SunRise	<b>TYPE OF SOIL</b>	Sub-ballast
<b>PROJECT</b>	Electric Express Train	<b>TIME START:</b>	7:30 AM
<b>LOCATION</b>	Al-Dabaa (447+750)to(447+775) (level +0.50m)	<b>TIME FINISH:</b>	9:00:00 AM
<b>PLATE LOAD NO.</b>	PLT- 5	<b>DATE</b>	16-Oct-23
<b>PLATE DIAMETER ( cm)</b>	60.00	<b>LAB. REF.</b>	11031

Stress MN/m <sup>2</sup>	Settlement mm
0.00	0.00
0.04	0.07
0.08	0.23
0.13	0.34
0.17	0.45
0.21	0.55
0.25	0.63
0.13	0.63
0.06	0.49
0.00	0.25
0.04	0.30
0.08	0.39
0.13	0.46
0.17	0.54
0.21	0.60
0.25	0.66

0.3* $\sigma_{0max}$	0.075
0.7* $\sigma_{0max}$	0.175
S1 at 0.3* $\sigma_{0max}$	0.180
S2 at 0.3* $\sigma_{0max}$	0.370
S1 at 0.7* $\sigma_{0max}$	0.470
S2 at 0.7* $\sigma_{0max}$	0.550



**STRAIN MODULUS,  $E_v$**

Ev1 [ MN/m <sup>2</sup> ]	155.17
Ev2 [ MN/m <sup>2</sup> ]	250.00
Ev2/Ev1	1.61

**Apparatus**

1. Loading plates consists of 600 mm ,The thickness of plates 25 mm
2. Dial gauges with accuracy 0.01 mm to measuring the settlement
3. Steel straightedges with magnetic supports to fixed the dial gauges
4. Hydraulic jack with pump to transfer reactive loads to the loading plates
5. Proving Ring for plate load 250 KN



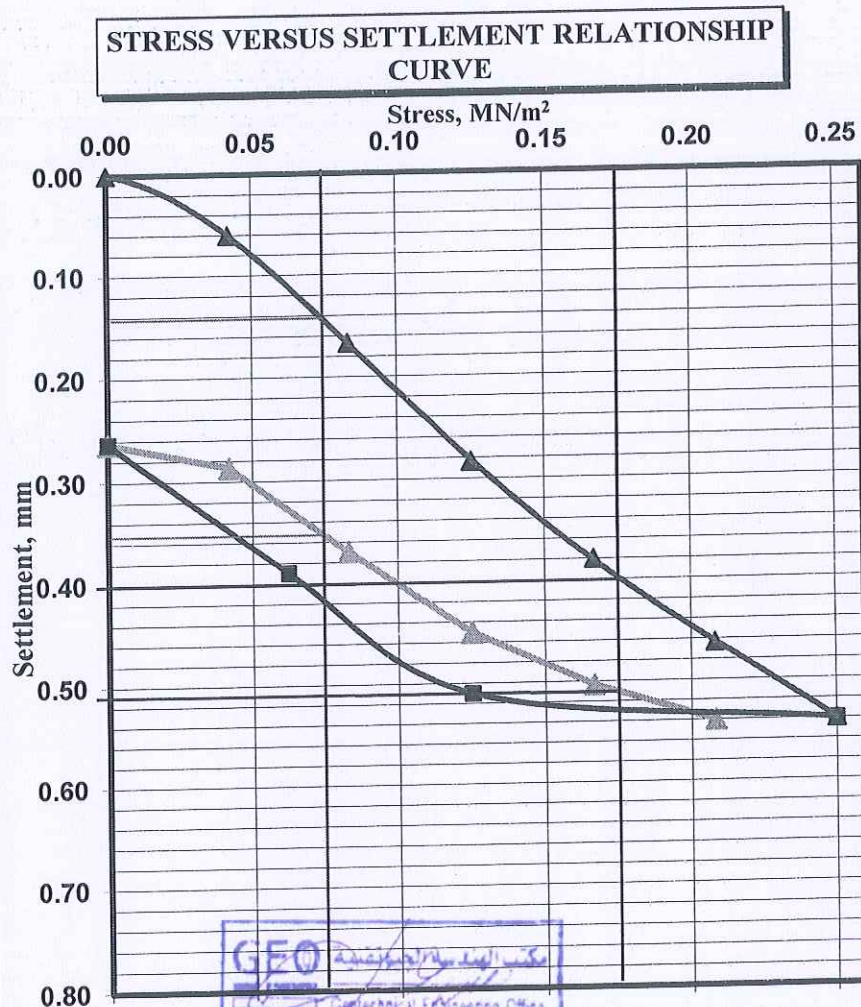
**Plate Load Tests of Soils**  
**DIN 18134**

**CLIENT** SunRise  
**PROJECT** Electric Express Train  
**LOCATION** Al-Dabaa (447+775) to (447+800) (level +0.50m)  
**PLATE LOAD NO.** PLT- 6  
**PLATE DIAMETER ( cm)** 60.00

**TYPE OF SOIL** Sub-ballast  
**TIME START:** 9:00:00 AM  
**TIME FINISH:** 10:30:00 AM  
**DATE** 16-Oct-23  
**LAB. REF.** 11031

Stress MN/m <sup>2</sup>	Settlement mm
0.00	0.00
0.04	0.06
0.08	0.17
0.13	0.28
0.17	0.38
0.21	0.46
0.25	0.54
0.13	0.51
0.06	0.39
0.00	0.26
0.04	0.29
0.08	0.37
0.13	0.45
0.17	0.50
0.21	0.54
0.25	0.57

0.3* $\sigma_{0max}$	0.075
0.7* $\sigma_{0max}$	0.175
S1 at 0.3* $\sigma_{0max}$	0.140
S2 at 0.3* $\sigma_{0max}$	0.350
S1 at 0.7* $\sigma_{0max}$	0.400
S2 at 0.7* $\sigma_{0max}$	0.520



**STRAIN MODULUS,  $E_v$**

Ev1 [ MN/m <sup>2</sup> ]	173.08
Ev2 [ MN/m <sup>2</sup> ]	264.71
Ev2/Ev1	1.53

**Apparatus**

1. Loading plates consists of 600 mm ,The thickness of plates 25 mm
2. Dial gauges with accuracy 0.01 mm to measuring the settlement
3. Steel straightedges with magnetic supports to fixed the dial gauges
4. Hydraulic jack with pump to transfer reactive loads to the loading plates
5. Proving Ring for plate load 250 KN

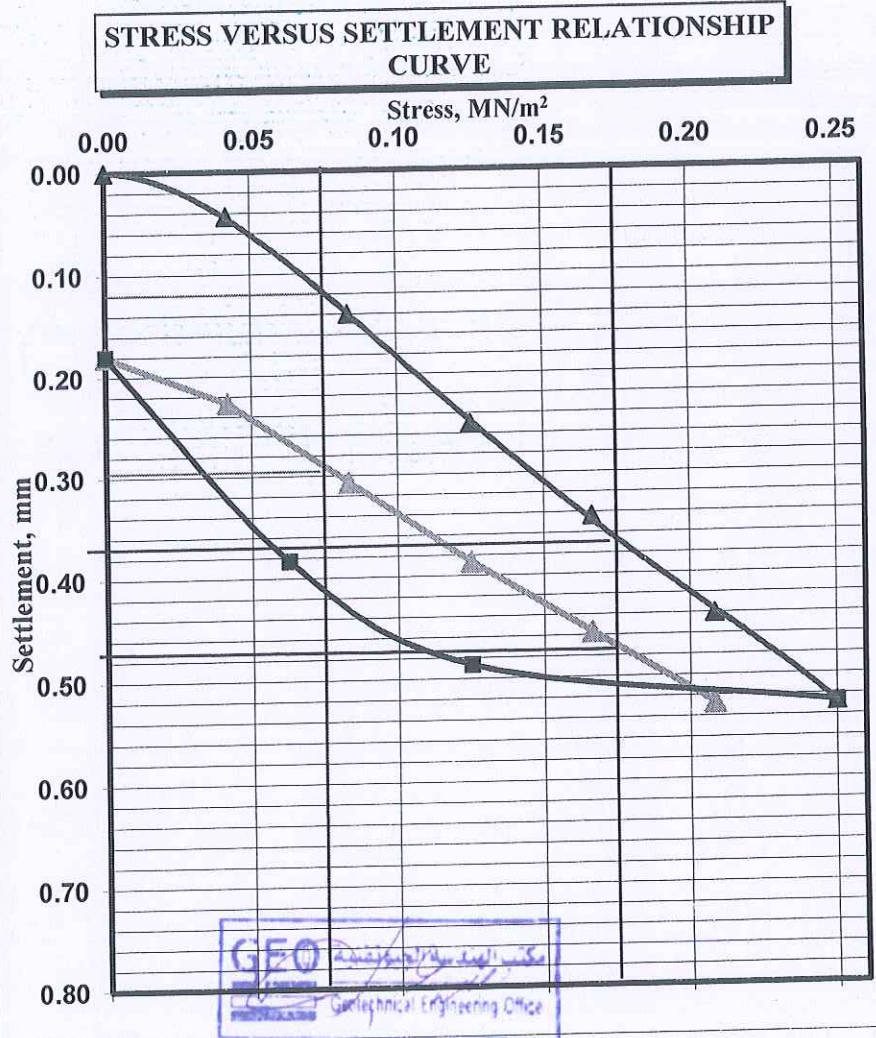


**Plate Load Tests of Soils**  
**DIN 18134**

<b>CLIENT</b>	SunRise	<b>TYPE OF SOIL</b>	Sub-ballast
<b>PROJECT</b>	Electric Express Train	<b>TIME START:</b>	10;30:00 AM
<b>LOCATION</b>	Al-Dabaa (447+800)to(447+825) (level +0.50m)	<b>TIME FINISH:</b>	12;00:00 PM
<b>PLATE LOAD NO.</b>	PLT- 7	<b>DATE</b>	16-Oct-23
<b>PLATE DIAMETER ( cm)</b>	60.00	<b>LAB. REF.</b>	11031

Stress MN/m <sup>2</sup>	Settlement mm
0.00	0.00
0.04	0.04
0.08	0.14
0.13	0.25
0.17	0.34
0.21	0.44
0.25	0.53
0.13	0.49
0.06	0.38
0.00	0.18
0.04	0.23
0.08	0.31
0.13	0.39
0.17	0.46
0.21	0.53
0.25	0.59

0.3* $\sigma_{0max}$	0.075
0.7* $\sigma_{0max}$	0.175
S1 at 0.3* $\sigma_{0max}$	0.120
S2 at 0.3* $\sigma_{0max}$	0.290
S1 at 0.7* $\sigma_{0max}$	0.364
S2 at 0.7* $\sigma_{0max}$	0.470



**STRAIN MODULUS,  $E_v$**

$E_{v1}$ [ MN/m <sup>2</sup> ]	184.43
$E_{v2}$ [ MN/m <sup>2</sup> ]	250.00
$E_{v2}/E_{v1}$	1.36

**Apparatus**

1. Loading plates consists of 600 mm ,The thickness of plates 25 mm
2. Dial gauges with accuracy 0.01 mm to measuring the settlement
3. Steel straightedges with magnetic supports to fixed the dial gauges
4. Hydraulic jack with pump to transfer reactive loads to the loading plates
5. Proving Ring for plate load 250 KN

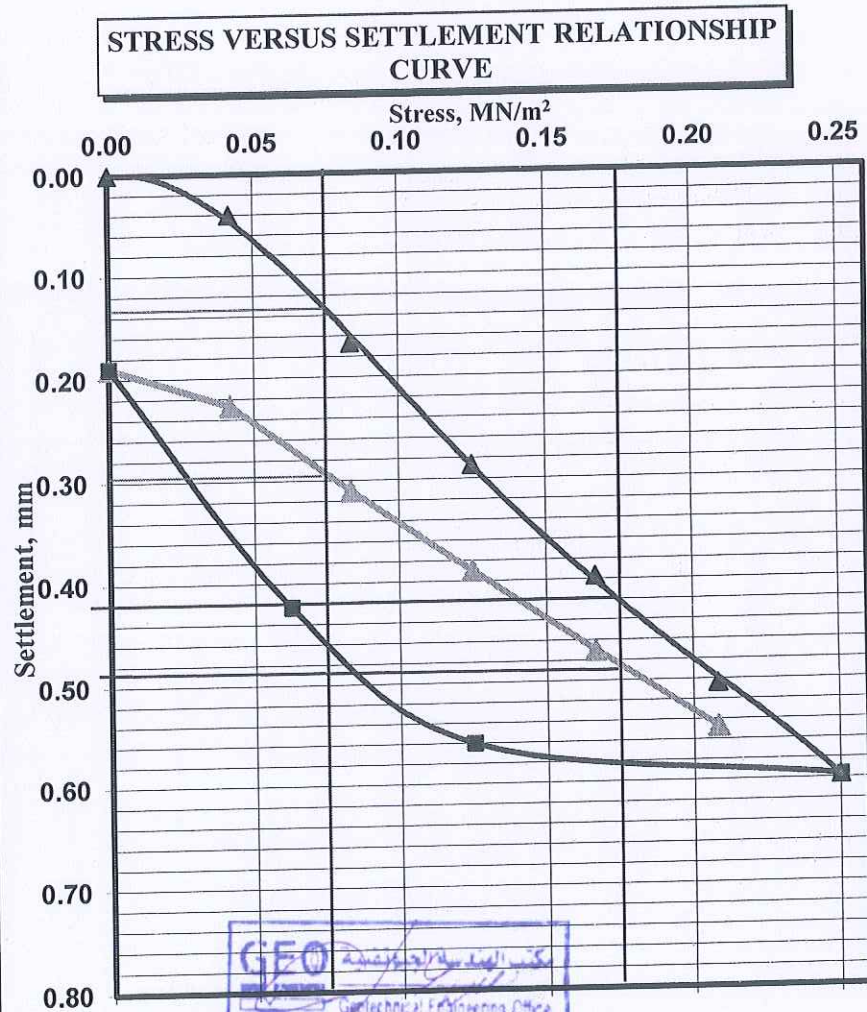


**Plate Load Tests of Soils**  
**DIN 18134**

<b>CLIENT</b>	SunRise	<b>TYPE OF SOIL</b>	Sub-ballast
<b>PROJECT</b>	Electric Express Train	<b>TIME START:</b>	12:00:00 PM
<b>LOCATION</b>	Al-Dabaa (447+825)to(447+850) (level +0.50m)	<b>TIME FINISH:</b>	1:30 PM
<b>PLATE LOAD NO.</b>	PLT- 8	<b>DATE</b>	16-Oct-23
<b>PLATE DIAMETER ( cm)</b>	60.00	<b>LAB. REF.</b>	11031

Stress MN/m <sup>2</sup>	Settlement mm
0.00	0.00
0.04	0.04
0.08	0.17
0.13	0.29
0.17	0.40
0.21	0.50
0.25	0.60
0.13	0.56
0.06	0.42
0.00	0.19
0.04	0.23
0.08	0.31
0.13	0.39
0.17	0.47
0.21	0.55
0.25	0.62

0.3* $\sigma_{0max}$	0.075
0.7* $\sigma_{0max}$	0.175
S1 at 0.3* $\sigma_{0max}$	0.135
S2 at 0.3* $\sigma_{0max}$	0.290
S1 at 0.7* $\sigma_{0max}$	0.420
S2 at 0.7* $\sigma_{0max}$	0.483



**STRAIN MODULUS,  $E_v$**

$E_{v1}$ [ MN/m <sup>2</sup> ]	157.89
$E_{v2}$ [ MN/m <sup>2</sup> ]	233.16
$E_{v2}/E_{v1}$	1.48

**Apparatus**

1. Loading plates consists of 600 mm ,The thickness of plates 25 mm
2. Dial gauges with accuracy 0.01 mm to measuring the settlement
3. Steel straightedges with magnetic supports to fixed the dial gauges
4. Hydraulic jack with pump to transfer reactive loads to the loading plates
5. Proving Ring for plate load 250 KN

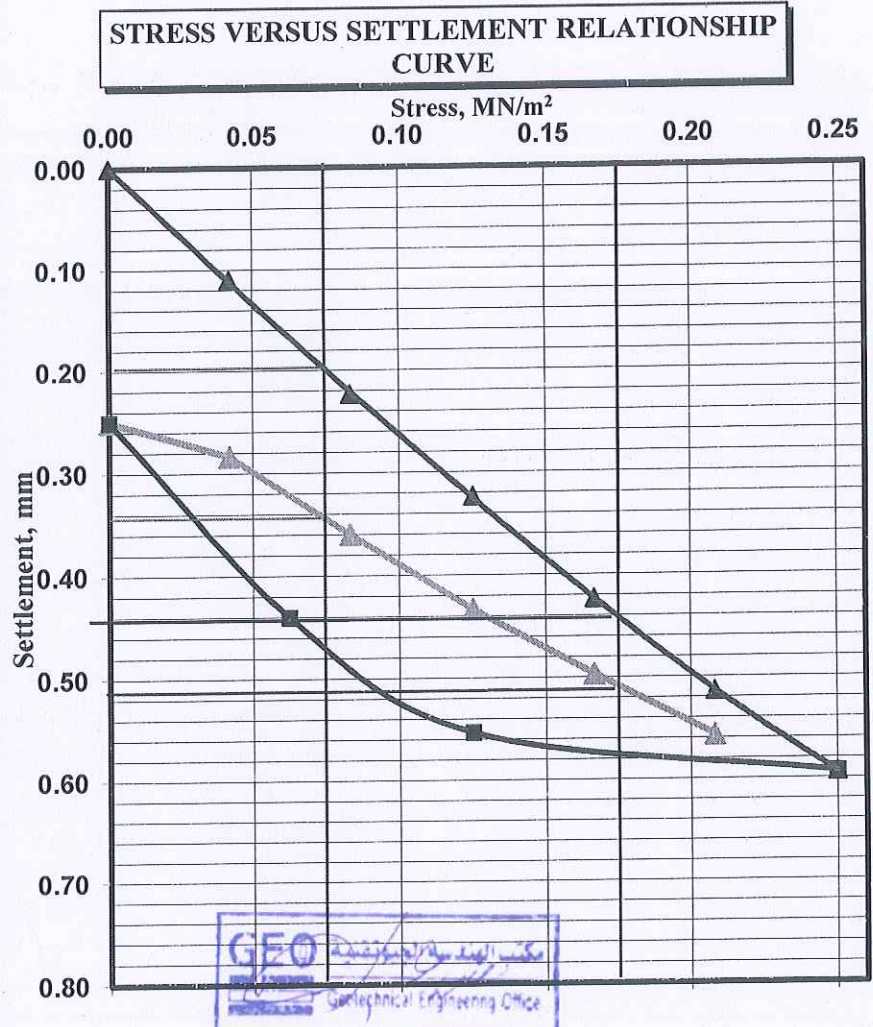


**Plate Load Tests of Soils**  
**DIN 18134**

<b>CLIENT</b>	SunRise	<b>TYPE OF SOIL</b>	Sub-ballast
<b>PROJECT</b>	Electric Express Train	<b>TIME START:</b>	1:30 PM
<b>LOCATION</b>	Al-Dabaa (447+850)to(447+860) (level +0.50m)	<b>TIME FINISH:</b>	3:00 PM
<b>PLATE LOAD NO.</b>	PLT- 9	<b>DATE</b>	16-Oct-23
<b>PLATE DIAMETER ( cm)</b>	60.00	<b>LAB. REF.</b>	11031

Stress MN/m <sup>2</sup>	Settlement mm
0.00	0.00
0.04	0.11
0.08	0.22
0.13	0.32
0.17	0.42
0.21	0.51
0.25	0.59
0.13	0.55
0.06	0.44
0.00	0.25
0.04	0.28
0.08	0.36
0.13	0.43
0.17	0.50
0.21	0.56
0.25	0.61

0.3* $\sigma_{0max}$	0.075
0.7* $\sigma_{0max}$	0.175
S1 at 0.3* $\sigma_{0max}$	0.197
S2 at 0.3* $\sigma_{0max}$	0.340
S1 at 0.7* $\sigma_{0max}$	0.440
S2 at 0.7* $\sigma_{0max}$	0.510



**STRAIN MODULUS,  $E_v$**

$E_{v1}$ [ MN/m <sup>2</sup> ]	185.19
$E_{v2}$ [ MN/m <sup>2</sup> ]	264.71
$E_{v2}/E_{v1}$	1.43

**Apparatus**

1. Loading plates consists of 600 mm ,The thickness of plates 25 mm
2. Dial gauges with accuracy 0.01 mm to measuring the settlement
3. Steel straightedges with magnetic supports to fixed the dial gauges
4. Hydraulic jack with pump to transfer reactive loads to the loading plates
5. Proving Ring for plate load 250 KN



## محضر استلام موقع

مشروع: اعمال الجسر الترابي لمشروع القطار الكهربائي السريع  
(العين السخنة - العاصمة الإدارية - العلمين - مطروح)  
قطاع العلمين / فوكة  
في المسافة من كم ٦٠٠+٤٤٧ الي كم ٦٠٠+٤٤٨ بطول ١ كم  
( المنطقة الخامسة - غرب الدلتا )

تنفيذ: شركة صن رايز للمقاولات العمومية  
إشراف : المنطقة الخامسة - منطقة غرب الدلتا

طبقاً للعقد رقم (٢٠٢٤/٢٠٢٣/٩٩) بتاريخ ٢٠٢٣/٠٧/٢٥

إنه في يوم الاربعاء الموافق ٢٠٢٣/٠٧/٢٦ حضر كل من:

- ١- السيد المهندس /محمد حسني فياض مدير عام مشروعات - الهيئة العامة للطرق والكباري
- ٢- السيد المهندس /إبراهيم عبد الله الحناوي مهندس العملية - الهيئة العامة للطرق والكباري
- ٣- السيد المهندس / سليمان نصر مدير مشروع - شركة صن رايز للمقاولات العمومية

وذلك للمرور على مسار العملية المذكورة عالية لاستلام الموقع :-  
وقد تبين أن الموقع خالياً من العوائق الظاهرية ويسمح بالبدء في التنفيذ وبناء عليه يعتبر تاريخ ٢٠٢٣/٠٧/٢٦ هو تاريخ استلام الموقع وبدء الأعمال بالعملية  
واقفل المحضر على ذلك ووقع الحضور

التوقيعات

٣- 

٢- 

١- 

رئيس الإدارة المركزية

منطقة غرب الدلتا

الاسكندرية - مرسى مطروح

عميد . مهندس /

"هاني محمد محمود طه"



مشروع القطار السريع (العلمين - فوكة)

شركة صن رايز للمقاولات العامة - من المحطة ٦٠٠ + ٤٤٨ الى المحطة ١٠٠ + ٤٥١

محضر تحديد مسافة نقل

( نقل السن SUB BALLAST )

انه في يوم الاحد الموافق :- ٢٠٢٢/١٢/١٨

- بناء علي طلب المقاول شركة صن رايز للمقاولات العامة لتحديد مسافة نقل السن SUB BALLAST من كساره ( الماسه ياسين) علي طريق وادي النطرون العلمين للمشروع المذكور اعلاه

تم زيارة الموقع من قبل:-

- |                                    |                                    |
|------------------------------------|------------------------------------|
| ١- السيد المهندس / ابراهيم الحناوي | ممثل الهيئة العامة للطرق والكباري  |
| ٢- السيد المهندس / مصطفى نجم       | ممثل الاستشاري مكتب د سعد الجيوشي  |
| ٣- السيد المهندس / محمد خليل       | ممثل استشاري المساحة مكتب ( Xyz )  |
| ٤- السيد المهندس / مصطفى نبيل      | استشاري مكتب د. سعد الجيوشي        |
| ٥- السيد المهندس / سعيد رجب        | ممثل شركة صن رايز للمقاولات العامة |

وتبين ان الكساره علي مسافة ١٨٢ كم من منتصف القطاع الشركة صن رايز للمقاولات العامة

احداثي كساره ( الماسه ياسين)  $N 30^{\circ} 31' 44.778''$   $E 29^{\circ} 58' 30.158''$

احداثي منتصف القطاع  $N 30^{\circ} 59' 46.05''$   $E 28^{\circ} 28' 15.052''$

وعلي ذلك تم توقيع،،

٥-   
٤-   
٣-   
٢-   
١- 



1285449

الشروط والخطوات

الشروط العامة

- يشترط ألا يقل عمر المؤمن عليهم عن 18 عاماً ولا يزيد عن 65 عاماً.
- ينص على المشترك الاطلاع على كافة شروط الوثيقة واستثناءاتها بعناية للتأكد من أنها تفي باحتياجاته التأمينية قبل مدادها ويحظر مداده للوثيقة بمثابة قبول منه بكافة شروط وأحكام الوثيقة.
- يشترط أن يكون عدد الأفراد الفعلي داخل موقع العمل لا يتعدى عدد الأفراد المؤمن عليهم بالوثيقة وإلا سقط حق المشترك في التعويض.
- تقتصر التغطية التأمينية للمؤمن عليهم داخل موقع العمل فقط ولتأثير تنفيذ المشروع المشار إليه والموضح تفصيله بجدول الوثيقة.
- ينص أن يتخذ المشترك كافة الاحتياطات والاشتراطات لضمان سلامة أرواح المؤمن عليهم.
- في حالة الوفاة نتيجة حادث معني تسقط كافة التعويضات لصالح الورثة الشرعيين.
- يشترط وجود علاقة عمل تربط بين السادة المؤمن عليهم والمشارك.
- لا يعتد بالوثيقة بدون وجود رمز الاستجابة السريع "QR-CODE".

الاستثناءات

- استثناء الأخطار السياسية.
- استثناء فيروس كورونا (مرفق)
- استثناء الأمراض المعدية (مرفق)



26/07/2023 تحريراً في :

26/07/2023 تاريخ الطباعة :

مستطى مرسى إيداع :

مستطى محمد مستطى 23697 كود المنتج :

2 من 4

www.welhaq-egypt.com E-mail: welhaq@welhaq-egypt.com www.facebook.com/welhaq

شركة وثائق التأمين التكافلي  
19685

**Head Office**  
Mohandeseen Branch  
Naser City Branch  
Alexandria Branch  
Smouha Branch  
El Mansouria Branch  
Port said Branch  
Ismailia Branch  
Port said Branch  
Damietta Branch

25 Mohamed el-Dokki - Giza  
25 Vadi el-Fai el-Mohandeseen - Giza  
8 Avenue El-Agha el-Naser City - Cairo  
88 Fouad el- (El-Horia Road) - Alexandria  
91 Fawzy Moust Street - Smouha-Giza  
Avenue Agha Building 2 El-Dokki el- El-Mansouria  
Block 3/ A. Al-Mansouria and Mahmoud Gazy Street - East Ismailia  
Straton Street Aristokratia Tower - Front of Financial Directorate  
Gamel Abdel Nasser Street - Agricultural Society Building - next to Shoraka Government  
Carnot El-Hia Fourth Section, Damietta, El-Ribat Building - above El-Tech and Wadi Bank

الفرع الرئيسي : ٢٥ شارع مستطى - الدقى - الجيزة  
فرع المحندeseen : ٢٥ في وادي الفاي - المحندeseen - الجيزة  
فرع مدينة نصر : ٨ شارع ناصر - القاهرة مدينة نصر - القاهرة  
فرع الإسكندرية : ٨٨ شارع فؤاد ( طريق البحرية ) - الإسكندرية  
فرع سموحة : ٩١ شارع فؤاد - سموحة - قسم ميدان - الإسكندرية  
فرع المنصورة : ٨٨ شارع فؤاد - المنصورة - قسم ميدان - المنصورة  
فرع بورسعيد : ٨٨ شارع فؤاد - بورسعيد - قسم ميدان - بورسعيد  
فرع الإسماعيلية : ٨٨ شارع فؤاد - الإسماعيلية - قسم ميدان - الإسماعيلية  
فرع شرق الدقهية : ٨٨ شارع فؤاد - شرق الدقهية - قسم ميدان - شرق الدقهية  
فرع شرق الدقهية : ٨٨ شارع فؤاد - شرق الدقهية - قسم ميدان - شرق الدقهية  
فرع دمياط : ٨٨ شارع فؤاد - دمياط - قسم ميدان - دمياط









جدول وثيقة تأمين الحوادث الشخصية

1795/2023

شرکت های زیر تسلط است: (مجموعه)

معاون

المصنف

**خطبة طهوية**

مدى ٩٨٨

من : 26/07/2023

تاریخ: 25/07/2024

الحدود للعدد	التغطية
طبقا لحدود التغطية الواردة بالتأمينية لكل فرد	قوة نتيجة حافت
طبقا لحدود التغطية الواردة بالتأمينية لكل فرد	المعز لكلي المستهم نتيجة حافت
طبقا للنسبة الواردة بالشروط العامة للوثيقة	المعز الجزئي المستهم نتيجة حافت
غير منطقي	المعز لكلي الموزع نتيجة حافت
غير منطقي	إرجاع التغطى الطبية نتيجة حافت

قد الأكسي الذي تتزم به الشركة عن الصلح الولد (مهما بلغ عند الأكسلس) :-  
قد الأكسي الذي تتزم به الشركة خلال مدة التلن :-



تاريخ الطباعة : 26/07/2023

(اهد) مصطفیٰ مرمی

23697 مصطفیٰ محمد مصطفیٰ

21) Ministry of Education, 22) Ministry of Health, 23) Ministry of Agriculture, 24) Ministry of Finance, 25) Ministry of Labour, 26) Ministry of Housing, 27) Ministry of Transport, 28) Ministry of Information, 29) Ministry of Culture, 30) Ministry of Social Welfare, 31) Ministry of Planning, 32) Ministry of Industry, 33) Ministry of Commerce, 34) Ministry of Foreign Affairs, 35) Ministry of Defence, 36) Ministry of Interior, 37) Ministry of Justice, 38) Ministry of Religious Affairs, 39) Ministry of Tourism, 40) Ministry of Environment, 41) Ministry of Science and Technology, 42) Ministry of Energy, 43) Ministry of Water Resources, 44) Ministry of Forestry, 45) Ministry of Fisheries, 46) Ministry of Livestock, 47) Ministry of Poultry, 48) Ministry of Beekeeping, 49) Ministry of Apiculture, 50) Ministry of Horticulture, 51) Ministry of Forestry, 52) Ministry of Wildlife, 53) Ministry of National Parks, 54) Ministry of Zoology, 55) Ministry of Botany, 56) Ministry of Microbiology, 57) Ministry of Biotechnology, 58) Ministry of Space, 59) Ministry of Aeronautics, 60) Ministry of Aviation, 61) Ministry of Shipping, 62) Ministry of Maritime, 63) Ministry of Fisheries, 64) Ministry of Aquaculture, 65) Ministry of Fisheries, 66) Ministry of Aquaculture, 67) Ministry of Fisheries, 68) Ministry of Aquaculture, 69) Ministry of Fisheries, 70) Ministry of Aquaculture, 71) Ministry of Fisheries, 72) Ministry of Aquaculture, 73) Ministry of Fisheries, 74) Ministry of Aquaculture, 75) Ministry of Fisheries, 76) Ministry of Aquaculture, 77) Ministry of Fisheries, 78) Ministry of Aquaculture, 79) Ministry of Fisheries, 80) Ministry of Aquaculture, 81) Ministry of Fisheries, 82) Ministry of Aquaculture, 83) Ministry of Fisheries, 84) Ministry of Aquaculture, 85) Ministry of Fisheries, 86) Ministry of Aquaculture, 87) Ministry of Fisheries, 88) Ministry of Aquaculture, 89) Ministry of Fisheries, 90) Ministry of Aquaculture, 91) Ministry of Fisheries, 92) Ministry of Aquaculture, 93) Ministry of Fisheries, 94) Ministry of Aquaculture, 95) Ministry of Fisheries, 96) Ministry of Aquaculture, 97) Ministry of Fisheries, 98) Ministry of Aquaculture, 99) Ministry of Fisheries, 100) Ministry of Aquaculture.

**19685.**

[illegible]



1283799

## الشروط والتغطيات

يجب تحرير الأوامر المكتوبة بما في ذلك التعديلات والتعديلات في حالة استبعادها في احوال الحراسة بعيدا عن المبنى أو المبنى بسفوف كخارج

يجب الاحتفاظ بالعملة معقمة الحريق في الموقع وأن تكون جاهزة للاستعمال الفوري و حسب الحاجة للاستخدام

يجب تحرير عدد كافي من المال تقريبا كاملا على استخدام المعدات وبشروط أو ادمهم بالتمويل الفوري

يجب نصب استخدام صلاحيات التأمين والتغطية في الامكن المكتوبة أو التي يكون بها مواد قابلة للاشتعال

من المسموح والتفصيل على لا شوي نطليه خطر السطوح أو السرقة بالانفراد على الحد والتشديدات والمؤمن عليها إلا داخل المفاصل فقط وبلا اشتاء السطح على الغمر أو أفراد الأمن المكتوب والمرفقة

بشروط تعيين حراسة مسلحة بصفة دائمة طوال 24 ساعة على المفاصل والا فقط حق المشترك في التعويض

من المسموح والتفصيل على وبناء على الشروط الخاصة لوثيقة جميع احطار المفاصل من الوثيقة تشمل خطري الحريق والسرقة

شروط الاطلاع :

بأن المشترك بلغ اطلاع على كافة شروط الوثيقة واستثناءاتها بعدة لذلك من انها تلي باحتياجه التأمينية قبل مدادها الذي يعتبر هو لا منه بكتابة الشروط والاستثناءات

له في حالة وقوع حدث نطليه هذه الوثيقة تنفع كافة التعويضات المستحقة لسلمح الهيئة العامة للطرق والكبارى .

له لا يجوز إجراء أي تعديل أو تغيير أو إلغاء على هذه الوثيقة إلا بعد أخذ موافقة كتابية من الهيئة العامة للطرق والكبارى .

استثناء العنف السياسي والأرهاب والتخريب والشغب والاضطرابات الأهلية والاضرابات العمالية والاضطرابات الطبيعية

استثناء المستلزمات القائمة والمحيطه بالمشروع وإزالة الانقاض والحطام

استثناء فيروس كورونا (مرفق)

استثناء الأمراض المعدية (مرفق)

الشروط:

لا يعد بالوثيقة بدون وجود رمز الاستجابة السريع "QR-CODE"

ملحق رقم 009 استثناء الخسارة والضرر أو المسؤولية الناتجة عن الزلازل ( مرفق )

ملحق رقم 010 استثناء الخسارة أو الضرر أو المسؤولية الناتجة عن القبحان أو غمر بالمياه ( مرفق )

ملحق رقم 012 استثناء الخسارة أو الضرر أو التلف أو المسؤولية الناتجة عن العواصف أو الرياح المحملة بالمياه ( مرفق )

ملحق رقم 106 التعويضات الخاصة بالحوادث الممثلة ( مرفق )

تاريخ 26/07/2023

تاريخ الطابعة 26/07/2023

اسم المستخدم محمد عبدالرحمن عبدالعزيز

شركة وثاق للتأمين التكافلي - مصر  
محمدي علي

www.wethaq-egypt.com | Email: wethaq@wethaq-egypt.com | www.facebook.com/wethaq

5 من 19685

Head Office  
Sharm El Sheikh Branch  
Nasser City Branch  
Alexandria Branch  
Suez Branch  
El Sharm El Sheikh Branch  
Port Said Branch  
Ismailia Branch  
Port Said Branch  
Damietta Branch

24 Sharm El Sheikh St. Sharm El Sheikh - Giza  
25 Sharm El Sheikh St. Sharm El Sheikh - Giza  
26 Sharm El Sheikh St. Sharm El Sheikh - Giza  
27 Sharm El Sheikh St. Sharm El Sheikh - Giza  
28 Sharm El Sheikh St. Sharm El Sheikh - Giza  
29 Sharm El Sheikh St. Sharm El Sheikh - Giza  
30 Sharm El Sheikh St. Sharm El Sheikh - Giza  
31 Sharm El Sheikh St. Sharm El Sheikh - Giza  
32 Sharm El Sheikh St. Sharm El Sheikh - Giza  
33 Sharm El Sheikh St. Sharm El Sheikh - Giza  
34 Sharm El Sheikh St. Sharm El Sheikh - Giza  
35 Sharm El Sheikh St. Sharm El Sheikh - Giza  
36 Sharm El Sheikh St. Sharm El Sheikh - Giza  
37 Sharm El Sheikh St. Sharm El Sheikh - Giza  
38 Sharm El Sheikh St. Sharm El Sheikh - Giza  
39 Sharm El Sheikh St. Sharm El Sheikh - Giza  
40 Sharm El Sheikh St. Sharm El Sheikh - Giza  
41 Sharm El Sheikh St. Sharm El Sheikh - Giza  
42 Sharm El Sheikh St. Sharm El Sheikh - Giza  
43 Sharm El Sheikh St. Sharm El Sheikh - Giza  
44 Sharm El Sheikh St. Sharm El Sheikh - Giza  
45 Sharm El Sheikh St. Sharm El Sheikh - Giza  
46 Sharm El Sheikh St. Sharm El Sheikh - Giza  
47 Sharm El Sheikh St. Sharm El Sheikh - Giza  
48 Sharm El Sheikh St. Sharm El Sheikh - Giza  
49 Sharm El Sheikh St. Sharm El Sheikh - Giza  
50 Sharm El Sheikh St. Sharm El Sheikh - Giza  
51 Sharm El Sheikh St. Sharm El Sheikh - Giza  
52 Sharm El Sheikh St. Sharm El Sheikh - Giza  
53 Sharm El Sheikh St. Sharm El Sheikh - Giza  
54 Sharm El Sheikh St. Sharm El Sheikh - Giza  
55 Sharm El Sheikh St. Sharm El Sheikh - Giza  
56 Sharm El Sheikh St. Sharm El Sheikh - Giza  
57 Sharm El Sheikh St. Sharm El Sheikh - Giza  
58 Sharm El Sheikh St. Sharm El Sheikh - Giza  
59 Sharm El Sheikh St. Sharm El Sheikh - Giza  
60 Sharm El Sheikh St. Sharm El Sheikh - Giza  
61 Sharm El Sheikh St. Sharm El Sheikh - Giza  
62 Sharm El Sheikh St. Sharm El Sheikh - Giza  
63 Sharm El Sheikh St. Sharm El Sheikh - Giza  
64 Sharm El Sheikh St. Sharm El Sheikh - Giza  
65 Sharm El Sheikh St. Sharm El Sheikh - Giza  
66 Sharm El Sheikh St. Sharm El Sheikh - Giza  
67 Sharm El Sheikh St. Sharm El Sheikh - Giza  
68 Sharm El Sheikh St. Sharm El Sheikh - Giza  
69 Sharm El Sheikh St. Sharm El Sheikh - Giza  
70 Sharm El Sheikh St. Sharm El Sheikh - Giza  
71 Sharm El Sheikh St. Sharm El Sheikh - Giza  
72 Sharm El Sheikh St. Sharm El Sheikh - Giza  
73 Sharm El Sheikh St. Sharm El Sheikh - Giza  
74 Sharm El Sheikh St. Sharm El Sheikh - Giza  
75 Sharm El Sheikh St. Sharm El Sheikh - Giza  
76 Sharm El Sheikh St. Sharm El Sheikh - Giza  
77 Sharm El Sheikh St. Sharm El Sheikh - Giza  
78 Sharm El Sheikh St. Sharm El Sheikh - Giza  
79 Sharm El Sheikh St. Sharm El Sheikh - Giza  
80 Sharm El Sheikh St. Sharm El Sheikh - Giza  
81 Sharm El Sheikh St. Sharm El Sheikh - Giza  
82 Sharm El Sheikh St. Sharm El Sheikh - Giza  
83 Sharm El Sheikh St. Sharm El Sheikh - Giza  
84 Sharm El Sheikh St. Sharm El Sheikh - Giza  
85 Sharm El Sheikh St. Sharm El Sheikh - Giza  
86 Sharm El Sheikh St. Sharm El Sheikh - Giza  
87 Sharm El Sheikh St. Sharm El Sheikh - Giza  
88 Sharm El Sheikh St. Sharm El Sheikh - Giza  
89 Sharm El Sheikh St. Sharm El Sheikh - Giza  
90 Sharm El Sheikh St. Sharm El Sheikh - Giza  
91 Sharm El Sheikh St. Sharm El Sheikh - Giza  
92 Sharm El Sheikh St. Sharm El Sheikh - Giza  
93 Sharm El Sheikh St. Sharm El Sheikh - Giza  
94 Sharm El Sheikh St. Sharm El Sheikh - Giza  
95 Sharm El Sheikh St. Sharm El Sheikh - Giza  
96 Sharm El Sheikh St. Sharm El Sheikh - Giza  
97 Sharm El Sheikh St. Sharm El Sheikh - Giza  
98 Sharm El Sheikh St. Sharm El Sheikh - Giza  
99 Sharm El Sheikh St. Sharm El Sheikh - Giza  
100 Sharm El Sheikh St. Sharm El Sheikh - Giza

الفرع الرئيسي : ٢٤ شارع مصر - الدقي - القاهرة  
الفرع الرئيسي : ٢٥ شارع مصر - الدقي - القاهرة  
الفرع الرئيسي : ٢٦ شارع مصر - الدقي - القاهرة  
الفرع الرئيسي : ٢٧ شارع مصر - الدقي - القاهرة  
الفرع الرئيسي : ٢٨ شارع مصر - الدقي - القاهرة  
الفرع الرئيسي : ٢٩ شارع مصر - الدقي - القاهرة  
الفرع الرئيسي : ٣٠ شارع مصر - الدقي - القاهرة  
الفرع الرئيسي : ٣١ شارع مصر - الدقي - القاهرة  
الفرع الرئيسي : ٣٢ شارع مصر - الدقي - القاهرة  
الفرع الرئيسي : ٣٣ شارع مصر - الدقي - القاهرة  
الفرع الرئيسي : ٣٤ شارع مصر - الدقي - القاهرة  
الفرع الرئيسي : ٣٥ شارع مصر - الدقي - القاهرة  
الفرع الرئيسي : ٣٦ شارع مصر - الدقي - القاهرة  
الفرع الرئيسي : ٣٧ شارع مصر - الدقي - القاهرة  
الفرع الرئيسي : ٣٨ شارع مصر - الدقي - القاهرة  
الفرع الرئيسي : ٣٩ شارع مصر - الدقي - القاهرة  
الفرع الرئيسي : ٤٠ شارع مصر - الدقي - القاهرة  
الفرع الرئيسي : ٤١ شارع مصر - الدقي - القاهرة  
الفرع الرئيسي : ٤٢ شارع مصر - الدقي - القاهرة  
الفرع الرئيسي : ٤٣ شارع مصر - الدقي - القاهرة  
الفرع الرئيسي : ٤٤ شارع مصر - الدقي - القاهرة  
الفرع الرئيسي : ٤٥ شارع مصر - الدقي - القاهرة  
الفرع الرئيسي : ٤٦ شارع مصر - الدقي - القاهرة  
الفرع الرئيسي : ٤٧ شارع مصر - الدقي - القاهرة  
الفرع الرئيسي : ٤٨ شارع مصر - الدقي - القاهرة  
الفرع الرئيسي : ٤٩ شارع مصر - الدقي - القاهرة  
الفرع الرئيسي : ٥٠ شارع مصر - الدقي - القاهرة  
الفرع الرئيسي : ٥١ شارع مصر - الدقي - القاهرة  
الفرع الرئيسي : ٥٢ شارع مصر - الدقي - القاهرة  
الفرع الرئيسي : ٥٣ شارع مصر - الدقي - القاهرة  
الفرع الرئيسي : ٥٤ شارع مصر - الدقي - القاهرة  
الفرع الرئيسي : ٥٥ شارع مصر - الدقي - القاهرة  
الفرع الرئيسي : ٥٦ شارع مصر - الدقي - القاهرة  
الفرع الرئيسي : ٥٧ شارع مصر - الدقي - القاهرة  
الفرع الرئيسي : ٥٨ شارع مصر - الدقي - القاهرة  
الفرع الرئيسي : ٥٩ شارع مصر - الدقي - القاهرة  
الفرع الرئيسي : ٦٠ شارع مصر - الدقي - القاهرة  
الفرع الرئيسي : ٦١ شارع مصر - الدقي - القاهرة  
الفرع الرئيسي : ٦٢ شارع مصر - الدقي - القاهرة  
الفرع الرئيسي : ٦٣ شارع مصر - الدقي - القاهرة  
الفرع الرئيسي : ٦٤ شارع مصر - الدقي - القاهرة  
الفرع الرئيسي : ٦٥ شارع مصر - الدقي - القاهرة  
الفرع الرئيسي : ٦٦ شارع مصر - الدقي - القاهرة  
الفرع الرئيسي : ٦٧ شارع مصر - الدقي - القاهرة  
الفرع الرئيسي : ٦٨ شارع مصر - الدقي - القاهرة  
الفرع الرئيسي : ٦٩ شارع مصر - الدقي - القاهرة  
الفرع الرئيسي : ٧٠ شارع مصر - الدقي - القاهرة  
الفرع الرئيسي : ٧١ شارع مصر - الدقي - القاهرة  
الفرع الرئيسي : ٧٢ شارع مصر - الدقي - القاهرة  
الفرع الرئيسي : ٧٣ شارع مصر - الدقي - القاهرة  
الفرع الرئيسي : ٧٤ شارع مصر - الدقي - القاهرة  
الفرع الرئيسي : ٧٥ شارع مصر - الدقي - القاهرة  
الفرع الرئيسي : ٧٦ شارع مصر - الدقي - القاهرة  
الفرع الرئيسي : ٧٧ شارع مصر - الدقي - القاهرة  
الفرع الرئيسي : ٧٨ شارع مصر - الدقي - القاهرة  
الفرع الرئيسي : ٧٩ شارع مصر - الدقي - القاهرة  
الفرع الرئيسي : ٨٠ شارع مصر - الدقي - القاهرة  
الفرع الرئيسي : ٨١ شارع مصر - الدقي - القاهرة  
الفرع الرئيسي : ٨٢ شارع مصر - الدقي - القاهرة  
الفرع الرئيسي : ٨٣ شارع مصر - الدقي - القاهرة  
الفرع الرئيسي : ٨٤ شارع مصر - الدقي - القاهرة  
الفرع الرئيسي : ٨٥ شارع مصر - الدقي - القاهرة  
الفرع الرئيسي : ٨٦ شارع مصر - الدقي - القاهرة  
الفرع الرئيسي : ٨٧ شارع مصر - الدقي - القاهرة  
الفرع الرئيسي : ٨٨ شارع مصر - الدقي - القاهرة  
الفرع الرئيسي : ٨٩ شارع مصر - الدقي - القاهرة  
الفرع الرئيسي : ٩٠ شارع مصر - الدقي - القاهرة  
الفرع الرئيسي : ٩١ شارع مصر - الدقي - القاهرة  
الفرع الرئيسي : ٩٢ شارع مصر - الدقي - القاهرة  
الفرع الرئيسي : ٩٣ شارع مصر - الدقي - القاهرة  
الفرع الرئيسي : ٩٤ شارع مصر - الدقي - القاهرة  
الفرع الرئيسي : ٩٥ شارع مصر - الدقي - القاهرة  
الفرع الرئيسي : ٩٦ شارع مصر - الدقي - القاهرة  
الفرع الرئيسي : ٩٧ شارع مصر - الدقي - القاهرة  
الفرع الرئيسي : ٩٨ شارع مصر - الدقي - القاهرة  
الفرع الرئيسي : ٩٩ شارع مصر - الدقي - القاهرة  
الفرع الرئيسي : ١٠٠ شارع مصر - الدقي - القاهرة





## القسم الأول: الأضرار المادية

1283796

البنود المؤمن عليها	مبلغ التأمين	التحمل عن كل حدث
1- أصل المقتونة (الأصل الدائمة والمؤقتة منقصة جميع المواد السهلة فيما بعد) . 1-1 قيمة العقد .	.	.
2- الأثاث والمواد التي يوردها صاحب أو أصحاب المشروع - مغطى ضمن مبلغ التأمين	13,416,000.00 ج.م	يحمل المشترك 20% من كل حدث بعد أدنى 100,000 ج.م
2- أدوات ومعدات التشييد - غير مغطى	.	.
3- آلات ومعدات التشييد - غير مغطى	.	.
4- إزقة الأنفاس - غير مغطى	.	.
المغطى مبلغ التأمين لتقسم الأول	13,416,000.00	.
الأضرار الطبيعية		
1- الزلازل / البراكين / الأعاصير	حدود التعويض (1)	التحملات
2- الحواصف / الفيضانات / حرق المياه / الحرائق / انهيار التربة - غير مغطى	.	.
(1) حدود التعويض لكل خسائر أو سرور أو سلسلة من الخسائر أو الأضرار الناشئة عن حدث واحد .		

## القسم الثاني: المسؤولية المدنية قبل الغير

البنود المؤمن عليها	حدود التعويض (2)	التحملات
1- الإصابات المصتبة .	.	.
1-1 لشخص واحد .	.	.
2-1 مهما كان عدد الأشخاص -	100,000.00	.
2- الأضرار المالية للممتلكات -	200,000.00	.
المغطى التزام شركة بموجب هذا القسم	200,000.00	يحمل المشترك 20% من كل حدث بعد أدنى 60,000 ج.م
(2) حدود التعويض لكل حدث أو سلسلة من الحوادث الناشئة عن واقعة واحدة.	400,000.00	.

شركة وثاق للتأمين التكافلي - مصر

www.wethaq-egypt.com

19685

تحريرا في 26/07/2023

تاريخ الطابعة 26/07/2023

اسم المستخدم فهد عبدالرحمن عبدالعزيز

Head Office: 25 Mansouria St., Dokki - Cairo

Muharraras Branch: 20 West of Helw St., Muharraras - Cairo

New City Branch: 4 Adham El Agout St., New City - Cairo

Assessoria Branch: 88 Fouad St., (El Horia Road) - Assessoria

Shouk Branch: 91 Faray West Street, Shouk El Gharb, Assessoria

El Mansouria Branch: Assad Aka Building 2, El Gharb St., El Mansouria

Port and Branch: Block 3/A, El Mansouria and Mansouria Sady Street - East Station, Assessoria

Assessoria Branch: Street 3/A, Assessoria Tower - Front of Financial Directorate

Port and Branch: General Abdul Hameed Street - Agricultural Society Building, near to Ibrahim Government

Assessoria Branch: Corniche El Nile Fourth Section, Corniche El Nile Building, above B. Tech and Veda Bank

القسم الثاني: المسؤولية المدنية قبل الغير

1- الإصابات المصتبة .

1-1 لشخص واحد .

2-1 مهما كان عدد الأشخاص -

2- الأضرار المالية للممتلكات -

المغطى التزام شركة بموجب هذا القسم

(2) حدود التعويض لكل حدث أو سلسلة من الحوادث الناشئة عن واقعة واحدة.

1283795

## وثيقة تأمين جميع اخطار المقاولين

بموجب هذه الوثيقة تم الاتفاق بين شركة وثاق للتأمين التكافلي (المؤمّن) وبينها بعد بالشركة) والمشتري الوارد اسمه بجدول الوثيقة على ان تتعهد الشركة وفقاً لشروط هذه الوثيقة ومقابل تأمين سداد الاشتراك التأمين بجدول وإصدار الوثيقة بتأمين المشترك عن الخسائر والأضرار التي تحدث بسبب تعطل أي من الأخطار المعطاة الواردة بالوثيقة وذلك خلال مدة المدة بهذه الوثيقة أو أي صلاح لها وذلك في حدود الشروط والأحكام والاستثناءات الواردة بهذه الوثيقة.

## جدول الوثيقة

رقم الوثيقة :	2125/2023	اسم المشتري :	شركة من رايز للمقاولات السوميه
العضو :	شارع المعازي القطر عرب الاسماعطية	الهيئة العامة للطرق والكبارى	
اسم المقولة :	تأمين على عقد رقم ( 2023/ 99 / 2024 ) أعمال المسر الزراعي والاصال الصناعية لمشروع القطر الكهربائي السريع ( الحين السخنة - مطروح ) لتنفيذ أعمال المسر الزراعي لقطاع (الطين / فوكه ) المسافة من الكم 447,600 الى الكم 448,600 بطول 1 كم اتجاه رأس الحكمة	موقع العمل :	قطاع الطين / فوكه
مدة التأمين :		أ - بالنسبة للأعمال	بدا التأمين في : 2023/07/26 ونتهى في : 2024/07/25
ب - بالنسبة لأعمال الصيانة		تبدأ من : وتنتهي في :	
مبلغ التأمين :	13,416,000.00	مبلغ ثلاثة عشر مليوناً وأربعمائة وستة عشر ألفاً جنيه مصري	
القسم الأول :	الأضرار المغطاة	القسم الثاني :	المسئولية المدنية قبل الغير



تاريخ الوثيقة 26/07/2023

تاريخ الطاعة 26/07/2023

اسم المستخدم فهد عبدالرحمن عبدالعزيز

كود المنتج 23697 مصطفى محمد مصطفى

شركة وثاق للتأمين التكافلي - مصر

Head Office: 25 Mohamed St., Dokki - Giza  
 Mohammediya Branch: 20 Wadi el Far El St., Mohammediya - Giza  
 Near City Branch: 6 Adoss El Aswat St., Near City - Cairo  
 Alexandria Branch: 88 Fouad St., (El Horra Road) - Alexandria  
 Smouha Branch: 91 Fouad St., Smouha-Sidi Gaber Station Area  
 El Mansoura Branch: Awad Ali Building 2, El Gash St., El Mansoura  
 Port said Branch: Block 3/A, El Mahmoud and Mahmoud Sadiq Street - East Section, Asala Tower above Abu Dhabi Bank - Port Said  
 Ismailia Branch: Shaban Street, Arabakus Tower - Front of Financial Directorate  
 Port said Branch: General Abdel Nasser Street - Agricultural Society Building, next to Sharika Governmente  
 Damietta Branch: Cornish El Nile Fourth Section, Damietta El Nil Building, above El-Tach and Wafa Bank

19685

الفرع الرئيسي : ٢٥ شارع مصطفى - الدقي - الجيزة  
 فرع المحمديّة : ٢٠ شارع وادي الفار - المحمديّة - الجيزة  
 فرع الإسكندرية : ٦ شارع عباس - القنطرة - مدينة نصر - القاهرة  
 فرع سموحة : ٨٨ شارع فؤاد ( طريق الحرية ) - الإسكندرية  
 فرع المنصورة : ٩١ شارع فؤاد - سموحة - المنصورة  
 فرع بورسعيد : ٩١ شارع فؤاد - بورسعيد - بورسعيد  
 فرع إسماعيلية : ٩١ شارع فؤاد - إسماعيلية - إسماعيلية  
 فرع دمياط : ٩١ شارع فؤاد - دمياط - دمياط  
 فرع بورسعيد : ٩١ شارع فؤاد - بورسعيد - بورسعيد  
 فرع إسماعيلية : ٩١ شارع فؤاد - إسماعيلية - إسماعيلية  
 فرع دمياط : ٩١ شارع فؤاد - دمياط - دمياط



قائمة الكميات الواردة بالمستخلص جاري (٢)

مشروع: اعمال الجسر الترابي والاعمال الصناعية لمشروع القطار الكهربائي السريع (العين السخنة -العاصمة الادارية -العلمين -مطروح) قطاع  
غرب النيل لتنفيذ من الكم ٤٤٧,٦٠٠ الي الكم ٤٤٨,٦٠٠ بطول ١ كم اتجاه راس الحكمة

رقم البند و بيانه : ١-٥ بالمتر المكعب اعمال توريد وصب خرسانة عادية ١٥ سم لحماية الاكتاف و الميول الجانبية

تنفيذ : شركة صن رايز للمقولات العمومية

مقدار العمل السابق : ٣ م .

الكمية	الابعاد ( متر ٢ )	الموقع الكيلومتری		بيان الاعمال بالمقايضة
		من	الى	
٢٣٧٩,٠٠	٢٠٠	٤٤٧+٩٠٠	٤٤٨+١٠٠	القطاع الأول
٢٣١٣,١٦	٢٠٠	٤٤٨+١٠٠	٤٤٨+٣٠٠	القطاع الثاني
٢١٧٣,٩٢	٢٠٠	٤٤٨+٣٠٠	٤٤٨+٥٠٠	القطاع الثالث
١٠٥٩,٩٢	١٠٠	٤٤٨+٥٠٠	٤٤٨+٦٠٠	القطاع الرابع
٧٩٢٦,٠٠	اجمالي الكميات خلال فترة المستخلص الحالية (م <sup>٣</sup> )			
٧٩٢٦,٠٠	الاجمالي الكلي (م <sup>٣</sup> )			

مهندس الهيئة  
م / إبراهيم الحناوى

مهندس الاستشاري  
مكتب د/سعد الجيوشي  
م/مصطفى نجم

مهندس الاستشاري  
مكتب XYZ  
م / محمد خليل

مهندس الشركة  
م / سليمان نصر